

Aktienfonds weltweit

**DWS Invest Artificial Intelligence TFC**

22. April 2026

**Strategie**

Ziel der Anlagepolitik ist es, einen langfristigen Kapitalzuwachs zu erzielen. Hierzu investiert der Fonds überwiegend in Unternehmen der internationalen Aktienmärkte, deren Geschäft von der Entwicklung der künstlichen Intelligenz profitiert oder damit derzeit in Zusammenhang steht. Darüber hinaus können Aktien aller Markt kapitalisierungen, Aktienzertifikate, Partizipations- und Genussscheine, Wandelanleihen und Optionsscheine auf Aktien, die von in- und ausländischen Unternehmen begeben wurden, in den Teilfonds aufgenommen werden. Die Auswahl der einzelnen Anlagen liegt im Ermessen des Fondsmanagements. Die Währung des Teilfonds ist EUR, die Währung der Anteilklasse ist EUR. Die Erträge und Kursgewinne werden nicht ausgeschüttet, sie werden im Fonds wieder angelegt. Sie können bewertungstäglich die Rücknahme der Anteile verlangen. Die Rücknahme darf nur in außergewöhnlichen Fällen unter Berücksichtigung Ihrer Anlegerinteressen ausgesetzt werden.

**Basisdaten**

Fonds-Nr. / ISIN	<b>476 / LU1863263858</b>
Fondsgesellschaft	<b>DWS Investment S.A.</b>
Depotbank	<b>State Street Bank International GmbH, Niederlassung Luxemburg</b>
Fondswährung	<b>EUR</b>
Auflagedatum	<b>01.10.2018</b>
Ertragsverwendung	<b>thesaurierend</b>

**Aktuelle Daten**

Fondsvolumen	<b>46,61 Mio. EUR (22.04.2026)</b>
Rücknahmepreis	<b>289,46 EUR (22.04.2026)</b>

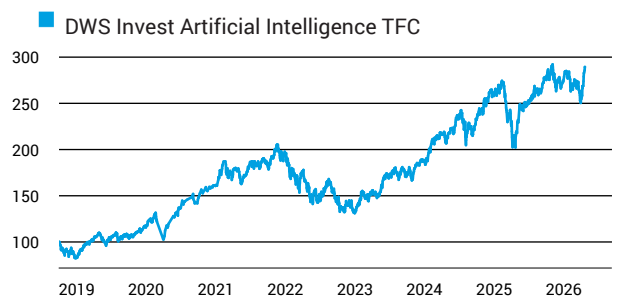
**Kosten**

Laufende Kosten	<b>0,84 % (16.02.2026)</b>
Rückvergütung	<b>0,00 %</b>

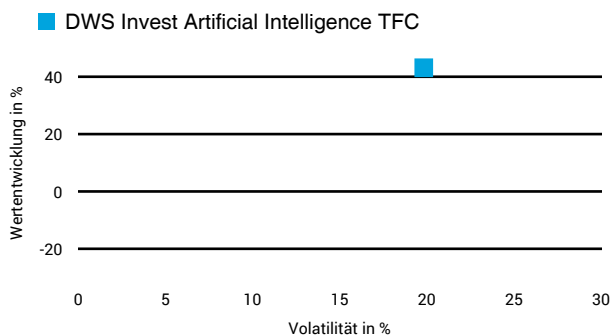
**Risikoklasse nach KID (16.02.2026)**



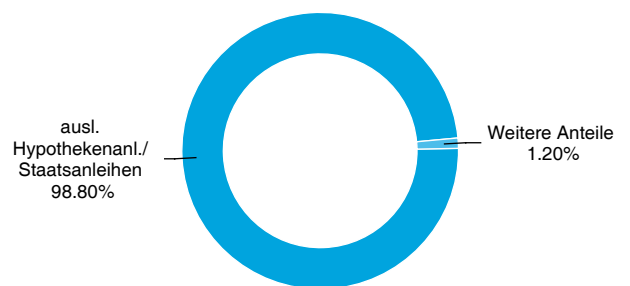
**Wertentwicklung (indexiert)**



**1 Jahres Risiko Rendite Diagramm**



**Vermögensaufteilung**



**Performance (22.04.2026)**

	1 Jahr	3 Jahre	5 Jahre	Seit Auflage
Fonds	<b>+43,13 %</b>	<b>+91,51 %</b>	<b>+64,03 %</b>	<b>+189,46 %</b>

**Performance p.a. (22.04.2026)**

	1 Jahr p.a.	3 Jahre p.a.	5 Jahre p.a.	Seit Auflage p.a.
Fonds	<b>+43,13 %</b>	<b>+24,16 %</b>	<b>+10,40 %</b>	<b>+15,09 %</b>

Diese Darstellung dient ausschließlich der Produktinformation und stellt weder eine Anlageberatung noch eine Produktempfehlung dar. Wertentwicklungsdarstellungen nach der BVI-Methode (ohne Berücksichtigung von Ausgabeaufschlägen). Historische Wertentwicklungen lassen keine Rückschlüsse auf eine ähnliche Entwicklung in der Zukunft zu. Diese sind nicht prognostizierbar. Weitergehende Informationen sind den gesetzlichen Pflichtveröffentlichungen der Fondsgesellschaft zu entnehmen, die Sie bei uns kostenlos anfordern können.

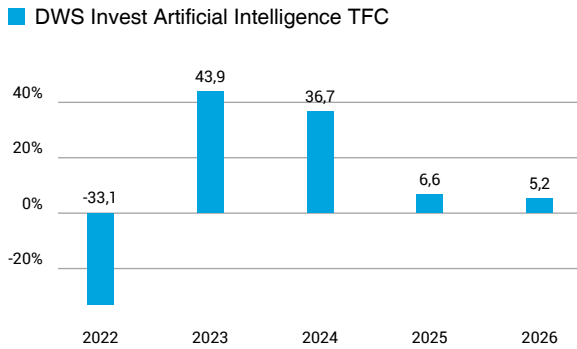
# Fonds-Factsheet

Aktienfonds weltweit

## DWS Invest Artificial Intelligence TFC

22. April 2026

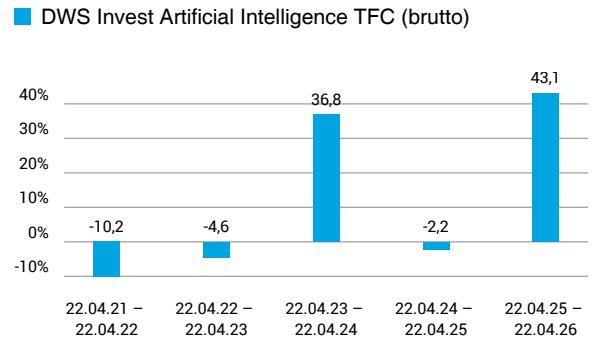
### Wertentwicklung nach Kalenderjahren



Quelle: CleverSoft FondsDB™

Stand: 22.04.2026

### Rollierende Wertentwicklung



Quelle: CleverSoft FondsDB™

Stand: 22.04.2026

### Kennzahlen

Sharpe Ratio (1 Jahr)	<b>1,84</b>
1-Monats-Tief in %	<b>-8,18</b>

### Volatilität

1 Jahr	5 Jahre	10 Jahre	Seit Auflage
<b>19,63 %</b>	<b>21,78 %</b>	-	<b>21,95 %</b>

### Die 5 größten Länder (28.02.2026)

USA	57,80 %
Taiwan	10,50 %
China	9,00 %
Korea, Republik (Südkorea)	6,50 %
Kaimaninseln	5,80 %

### Die 5 größten Branchen (28.02.2026)

IT	58,90 %
Kommunikationsdienste	19,30 %
Dauerhafte Konsumgüter	9,60 %
Gesundheitswesen	4,20 %
Industrie	4,20 %

### Die 5 größten Engagements (28.02.2026)

Taiwan Semiconductor Manufact.	8,80 %
Alphabet, Inc. - Class A	6,30 %
Nvidia Corp.	5,80 %
SK Hynix Inc.	4,10 %
Meta Platforms Inc.	3,90 %

Diese Darstellung dient ausschließlich der Produktinformation und stellt weder eine Anlageberatung noch eine Produktempfehlung dar. Wertentwicklungsdarstellungen nach der BVI-Methode (ohne Berücksichtigung von Ausgabeaufschlägen). Historische Wertentwicklungen lassen keine Rückschlüsse auf eine ähnliche Entwicklung in der Zukunft zu. Diese sind nicht prognostizierbar. Weitergehende Informationen sind den gesetzlichen Pflichtveröffentlichungen der Fondsgesellschaft zu entnehmen, die Sie bei uns kostenlos anfordern können.

# ESG Information

**Stand: 21.04.2026**

Gegenstand dieses Dokuments sind Nachhaltigkeitsinformationen zu diesem Finanzprodukt. Es handelt sich um Werbematerial. Für Informationen über die berücksichtigten Umweltziele lesen Sie bitte aufmerksam die Nachhaltigkeitsinformationen des Herstellers. Der Grundsatz „Vermeidung erheblicher Beeinträchtigungen“ findet nur bei denjenigen dem Finanzprodukt zugrunde liegenden Investitionen Anwendung, die die EU-Kriterien für ökologisch nachhaltige Wirtschaftsaktivitäten berücksichtigen. Die dem verbleibenden Teil dieses Finanzprodukts zugrunde liegenden Investitionen berücksichtigen nicht die EU-Kriterien für ökologisch nachhaltige Wirtschaftsaktivitäten.

## DWS Invest Artificial Intelligence TFC

ISIN / WKN	LU1863263858 / DWS2XD
Emittent / Hersteller	DWS Investment S.A.
Benchmark	-
EU-Offenlegungskategorisierung*	Artikel 8 Einstufung nach Verordnung (EU) 2019/2088 über nachhaltigkeitsbezogene Offenlegungspflichten im Finanzdienstleistungssektor (SFDR)
PAI Berücksichtigung**	Ja, für folgende Kriterien: Treibhausgas-Emissionen; Soziale und Arbeitnehmerbelange
SFDR vorvertragliche Informationen***	<a href="#">Link</a>
SFDR regelmäßige Informationen***	<a href="#">Link</a>
SFDR Website Informationen***	<a href="#">Link</a>
ESG-Fokus	-
Aktualisierung durch Hersteller	12.01.2026

\* Artikel 6: Finanzprodukte, die weder ökologische und/oder soziale Merkmale bewerben, noch nachhaltige Investitionen anstreben; Artikel 8: Finanzprodukte, die ökologische und/oder soziale Merkmale bewerben, und die Unternehmen, in die investiert wird, wenden Verfahrenswesen einer guten Unternehmensführung an; Artikel 9: Finanzprodukte, die nachhaltige Investitionen anstreben.

\*\* PAI (Principle Adverse Impact) sind die negativen Auswirkungen von Investitionsentscheidungen auf Nachhaltigkeitsfaktoren.

\*\*\* SFDR - Sustainable Finance Disclosure Regulation (Offenlegungsverordnung)

## Mindestanteil von nachhaltigen Anlagen nach SFDR



## Anlagestrategie

Ziel der Anlagepolitik ist es, einen langfristigen Kapitalzuwachs zu erzielen. Hierzu investiert der Fonds überwiegend in Unternehmen der internationalen Aktienmärkte, deren Geschäft von der Entwicklung der künstlichen Intelligenz profitiert oder damit derzeit in Zusammenhang steht. Darüber hinaus können Aktien aller Marktkaupitalisierungen, Aktienzertifikate, Partizipations- und Genussscheine, Wandelanleihen und Optionsscheine auf Aktien, die von in- und ausländischen Unternehmen begeben wurden, in den Teilfonds aufgenommen werden. Bei der Auswahl der Anlagen werden neben dem finanziellen Erfolg ökologische und soziale Gesichtspunkte und die Grundsätze einer guten Corporate Governance (sog. ESG-Faktoren) berücksichtigt. Die Auswahl der einzelnen Anlagen liegt im Ermessen des Fondsmanagements. Der Ertrag des Produkts spiegelt sich in dem täglich berechneten Anteilwert und gegebenenfalls dem Ausschüttungsbetrag wider.

## Rechtliche Informationen

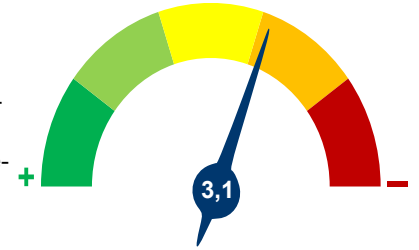
Die offengelegten ESG-Informationen werden der cleversoft GmbH von der genannten Kapitalanlagegesellschaft (Hersteller) und Scope Fund Analysis zur Verfügung gestellt. Die ESG-Informationen werden mit größtmöglicher Sorgfalt erstellt, regelmäßig geprüft und aktualisiert. Trotz aller Sorgfalt können sich die Informationen inzwischen verändert haben oder auf fehlerhaften Daten Dritter basieren. Die Versicherungsgesellschaft und cleversoft GmbH können keine Gewähr für die Richtigkeit, Vollständigkeit und Aktualität der ausgewiesenen Daten übernehmen. Die in dem ESG-Dokument publizierten Informationen stellen keine Empfehlung, Angebot oder Aufforderung zur Investition in einen Fonds dar.

# ESG Information

Stand: 21.04.2026

## DWS Invest Artificial Intelligence TFC

Das Scope ESG-Rating basiert auf 15 Haupt- und 88 Sub-Ausschlusskriterien. Aus der erreichten Prozentzahl für die verwendeten Ausschlusskriterien ergibt sich eine Bewertung für jede der drei Dimensionen (E)nviromental, (S)ocial und (G)overnance. Die endgültige Bewertungskennzahl berechnet sich abschließend aus der prozentualen Verteilung aller Ausschlusskriterien über die drei ESG-Dimensionen als Gewichtungsfaktor hinweg. Die Skala reicht von null bis fünf, wobei fünf die bestmögliche Bewertung darstellt.



Scope ESG-Rating

[Information zum Scope ESG-Rating](#)

Scope ESG-Rating Skala von 0 bis 5  
(0 = schlechtester Wert, 5 = bester Wert)



### Welche Nachhaltigkeitskriterien werden mit einbezogen?

ESG-Reporting	Nein	Engagement	Ja
ESG-Research	Ja	Ausschlusskriterien	Ja
Best-of-Class	Nein	Best-in-Class	Ja
Themenansatz	Nein		

Quelle: Scope Fund Analysis

### Sind bestimmte Investitionen ausgeschlossen?

Umwelt	Soziales	Unternehmensführung
<ul style="list-style-type: none"> <li>Automobilindustrie</li> <li>Chemie</li> <li>Gentechnik</li> <li>Kernkraft</li> <li>Fossile Energieträger</li> <li>Luffahrt</li> <li>Umweltschädliches Verhalten</li> </ul>	<ul style="list-style-type: none"> <li>Menschenrechtsverstöße</li> <li>Arbeitsrechtsverstöße</li> <li>Pornographie</li> <li>Suchtmittel</li> <li>Tierschutzverstöße</li> <li>Waffen / Rüstung</li> </ul>	<ul style="list-style-type: none"> <li>Verstoß gegen Global Compact</li> <li>Unzulässige Geschäftspraktiken</li> </ul>
Nein	Nein	Ja
Nein	Nein	Nein
Nein	Nein	Nein
Ja	Ja	Nein
Nein	Nein	Nein
Nein	Ja	Nein

Quelle: Scope Fund Analysis

### ESG-Glossar

**Ausschlusskriterien** - Ein Ansatz, bei dem bestimmte Investments oder Investmentklassen aus dem Investmentuniversum ausgeschlossen werden.  
**Best-in-Class** - Auswahl oder Gewichtung der sich am besten entwickelnden Unternehmen oder Assets auf Grundlage einer ESG-Analyse innerhalb eines bestimmten Investment-Universums.  
**Best-of-Class** - Anlagestrategie, nach der auf Basis von ESG-Kriterien die besten Unternehmen über sämtliche Branchen und Kategorien hinweg ausgewählt werden.  
**Engagement** - Langfristiger Dialog von Investoren und Unternehmen mit dem Ziel, die Unternehmensführung unter Berücksichtigung von sozialen, ethischen und ökologischen Kriterien zu gewinnen.  
**ESG-Kriterien** - Englisch für Environmental, Social and Governance - Umwelt, Soziales und gute Unternehmensführung. Bezieht sich auf ein breites Spektrum nicht-finanzieller Indikatoren für die Nachhaltigkeitsfonds.  
**ESG-Reporting** - Die Offenlegung nicht-finanzieller Kennzahlen und Informationen zu ESG-Kriterien auf Fonds- und Unternehmensebene.  
**ESG-Research** - Spezialisierte Research-Anbieter bieten Analysen zu Staaten und Unternehmen unter Berücksichtigung der Kriterien Umwelt, Soziales und Unternehmensführung (ESG) an. Materielle im Rahmen der klassischen Finanzanalyse vernachlässigte ESG-Risiken und Chancen werden identifiziert und bewertet.  
**Global Compact** - Der UN Global Compact (Globaler Pakt der Vereinten Nationen) verpflichtet Unternehmen zur Einhaltung sozialer und ökologischer Mindeststandards. Wichtige Prinzipien des UN Global Compact sind Menschenrechte, Vereinigungsfreiheit, Abschaffung von Zwangs- und Kinderarbeit, Umweltschutz und Korruptionsbekämpfung.  
**Themenansatz** - Investitionen in Themen oder Assets, die mit der Förderung von Nachhaltigkeit zusammenhängen. Thematische Fonds haben ESG-Themenschwerpunkte, z. B. Klimawandel und Koeffizienz.