

Mischfonds ausgewogen

**DJE - Zins & Dividende XT (EUR)**

22. April 2026

**Strategie**

Der DJE - Zins & Dividende ist ein weltweit unabhängig von Benchmark-Vorgaben anlegender Mischfonds. Der Fondsmanager verfolgt den Absolute-Return-Gedanken, mit dem Ziel, Verluste weitestgehend zu vermeiden. Durch differenzierte Gewichtung der Assetklassen Anleihen und dividenden- und substanzstarke Aktien, sollen einerseits regelmäßige Zinseinkünfte generiert sowie andererseits eine möglichst nachhaltige positive Wertentwicklung bei geringer Volatilität erzielt werden. Der flexible Investmentansatz des Fonds ermöglicht eine schnelle Anpassung an die sich stetig verändernden Marktgegebenheiten. Zur Verringerung des Risikos von Kapitalschwankungen sind mindestens 50% des Fondsvermögens dauerhaft in Anleihen angelegt. Das Aktienengagement ist auf maximal 50% begrenzt. Währungsrisiken werden je nach Marktlage abgesichert.

**Basisdaten**

Fonds-Nr. / ISIN	<b>354 / LU1794438561</b>
Fondsgesellschaft	<b>DJE Investment S.A.</b>
Depotbank	<b>DZ PRIVATBANK AG, Niederlassung Luxemburg</b>
Fondswährung	<b>EUR</b>
Auflagedatum	<b>03.07.2018</b>
Ertragsverwendung	<b>thesaurierend</b>

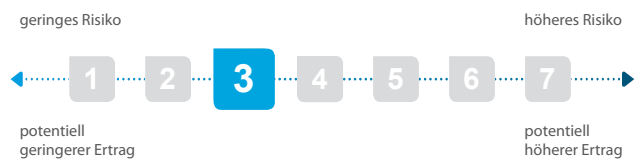
**Aktuelle Daten**

Fondsvolumen	<b>4,54 Mrd. EUR (22.04.2026)</b>
Rücknahmepreis	<b>150,51 EUR (22.04.2026)</b>

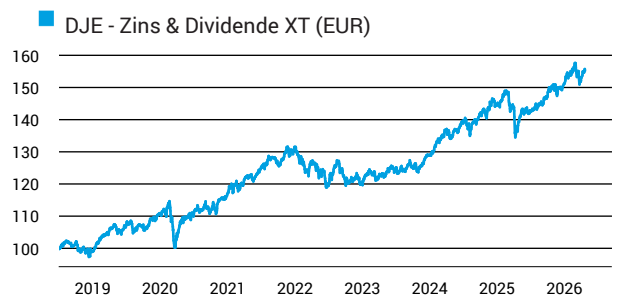
**Kosten**

Laufende Kosten	<b>0,91 % (16.04.2026)</b>
Rückvergütung	<b>0,00 %</b>

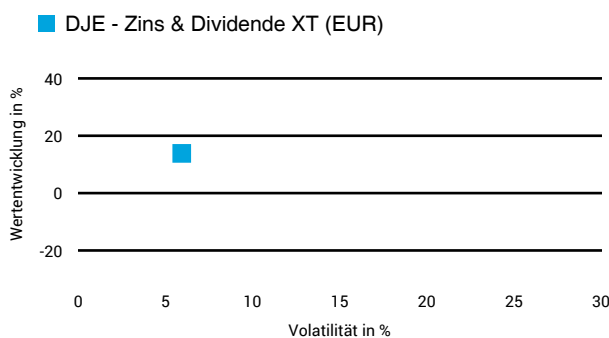
**Risikoklasse nach KID (16.04.2026)**



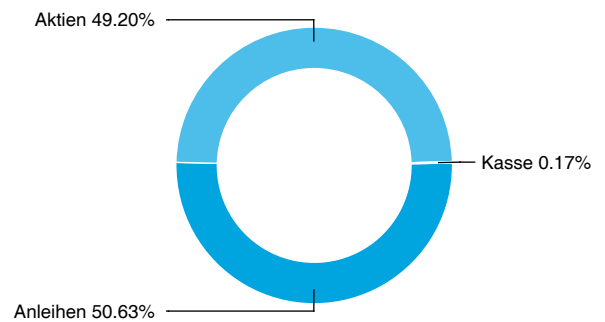
**Wertentwicklung (indexiert)**



**1 Jahres Risiko Rendite Diagramm**



**Vermögensaufteilung**



**Performance (22.04.2026)**

	1 Jahr	3 Jahre	5 Jahre	Seit Auflage
Fonds	<b>+13,85 %</b>	<b>+25,93 %</b>	<b>+27,31 %</b>	<b>+55,20 %</b>

**Performance p.a. (22.04.2026)**

	1 Jahr p.a.	3 Jahre p.a.	5 Jahre p.a.	Seit Auflage p.a.
Fonds	<b>+13,85 %</b>	<b>+7,98 %</b>	<b>+4,95 %</b>	<b>+5,79 %</b>

Diese Darstellung dient ausschließlich der Produktinformation und stellt weder eine Anlageberatung noch eine Produktempfehlung dar. Wertentwicklungsdarstellungen nach der BVI-Methode (ohne Berücksichtigung von Ausgabeaufschlägen). Historische Wertentwicklungen lassen keine Rückschlüsse auf eine ähnliche Entwicklung in der Zukunft zu. Diese sind nicht prognostizierbar. Weitergehende Informationen sind den gesetzlichen Pflichtveröffentlichungen der Fondsgesellschaft zu entnehmen, die Sie bei uns kostenlos anfordern können.

# Fonds-Factsheet

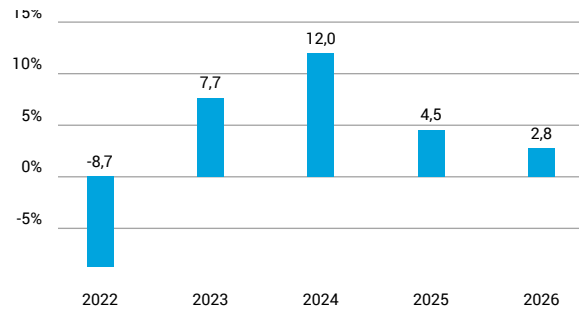
Mischfonds ausgewogen

## DJE - Zins & Dividende XT (EUR)

22. April 2026

### Wertentwicklung nach Kalenderjahren

■ DJE - Zins & Dividende XT (EUR)

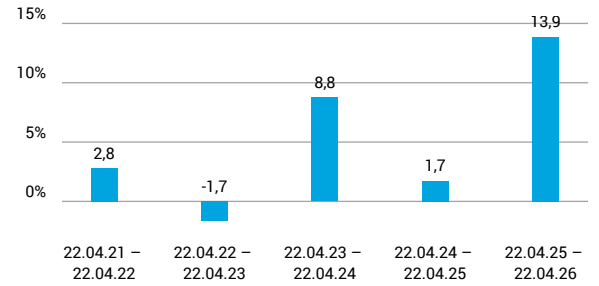


Quelle: CleverSoft FondsDB™

Stand: 22.04.2026

### Rollierende Wertentwicklung

■ DJE - Zins & Dividende XT (EUR) (brutto)



Quelle: CleverSoft FondsDB™

Stand: 22.04.2026

### Kennzahlen

Sharpe Ratio (1 Jahr)	1,87
1-Monats-Tief in %	-3,42

### Volatilität

1 Jahr	5 Jahre	10 Jahre	Seit Auflage
5,91 %	6,45 %	-	6,65 %

### Die 5 größten Branchen (31.08.2025)

Technologie	9,35 %
Konsumgüter und -dienstleist.	4,72 %
Versicherungen	4,26 %
Kreditinstitute	4,18 %
Gesundheitswesen	3,95 %

# ESG Information

Stand: 21.04.2026

Gegenstand dieses Dokuments sind Nachhaltigkeitsinformationen zu diesem Finanzprodukt. Es handelt sich um Werbematerial. Für Informationen über die berücksichtigten Umweltziele lesen Sie bitte aufmerksam die Nachhaltigkeitsinformationen des Herstellers. Der Grundsatz „Vermeidung erheblicher Beeinträchtigungen“ findet nur bei denjenigen dem Finanzprodukt zugrunde liegenden Investitionen Anwendung, die die EU-Kriterien für ökologisch nachhaltige Wirtschaftsaktivitäten berücksichtigen. Die dem verbleibenden Teil dieses Finanzprodukts zugrunde liegenden Investitionen berücksichtigen nicht die EU-Kriterien für ökologisch nachhaltige Wirtschaftsaktivitäten.

## DJE - Zins & Dividende XT (EUR)

ISIN / WKN	LU1794438561 / A2JGDY
Emittent / Hersteller	DJE Investment S.A.
Benchmark	-
EU-Offenlegungskategorisierung*	Artikel 8 Einstufung nach Verordnung (EU) 2019/2088 über nachhaltigkeitsbezogene Offenlegungspflichten im Finanzdienstleistungssektor (SFDR)
PAI Berücksichtigung**	Ja, für folgende Kriterien: Treibhausgas-Emissionen; Wasser; Abfälle; Biologische Diversität; Soziale und Arbeitnehmerbelange
SFDR vorvertragliche Informationen***	<a href="#">Link</a>
SFDR regelmäßige Informationen***	<a href="#">Link</a>
SFDR Website Informationen***	<a href="#">Link</a>
ESG-Fokus	-
Aktualisierung durch Hersteller	16.04.2026

\* Artikel 6: Finanzprodukte, die weder ökologische und/oder soziale Merkmale bewerben, noch nachhaltige Investitionen anstreben; Artikel 8: Finanzprodukte, die ökologische und/oder soziale Merkmale bewerben, und die Unternehmen, in die investiert wird, wenden Verfahrensweisen einer guten Unternehmensführung an; Artikel 9: Finanzprodukte, die nachhaltige Investitionen anstreben.

\*\* PAI (Principle Adverse Impact) sind die negativen Auswirkungen von Investitionsentscheidungen auf Nachhaltigkeitsfaktoren.

\*\*\* SFDR - Sustainable Finance Disclosure Regulation (Offenlegungsverordnung)

## Mindestanteil von nachhaltigen Anlagen nach SFDR



10,00 %

## Anlagestrategie

Ziel ist es, für den Anleger durch differenzierte Gewichtung der Assetklassen Anleihen sowie dividenden- und substanzstarke Aktien einerseits regelmäßige Zinseinkünfte zu generieren, andererseits über einen mittel- bis langfristigen Zeitraum eine möglichst nachhaltige positive Wertentwicklung bei geringer Volatilität zu erzielen. Bei dem DJE - Zins & Dividende (""Teifonds""") handelt es sich um einen Mischfonds. Der Teilfonds investiert sein Teilfondsvermögen zumindestens 50% in Anleihen aller Art. Daneben wird das Teilfondsvermögen zumindestens 25% und maximal 50% in Aktien investiert werden. Die Anlage in vorgenannte Wertpapiere aus Schwellenländern ist auf 25% des Teilfondsvermögens begrenzt. Neben den vorgenannten Vorgaben erfolgt die Zusammensetzung des Teilfondsvermögens aktiv und unabhängig von jeglichen Vergleichsindex-, Sektoren-, Länder-, Laufzeit-, Rating- und Marktkapitalisierungsvorgaben unter Berücksichtigung von ESG-Faktoren. Der Teilfonds kann Finanzinstrumente, deren Wert von künftigen Preisen anderer Vermögensgegenstände (""Derivate""") abhängt zur Absicherung oder Steigerung des Vermögens einsetzen. Ausführliche Informationen zu den vorgenannten sowie ggfls. weiteren Anlagemöglichkeiten des Fonds können Sie dem aktuell gültigen Verkaufsprospekt entnehmen.

# ESG Information

**Stand: 21.04.2026**

## **Rechtliche Informationen**

---

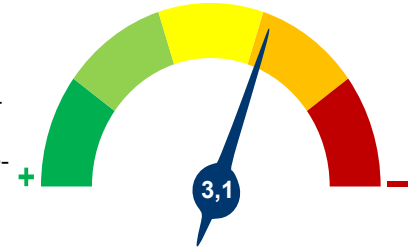
Die offengelegten ESG-Informationen werden der cleversoft GmbH von der genannten Kapitalanlagegesellschaft (Hersteller) und Scope Fund Analysis zur Verfügung gestellt. Die ESG-Informationen werden mit größtmöglicher Sorgfalt erstellt, regelmäßig geprüft und aktualisiert. Trotz aller Sorgfalt können sich die Informationen inzwischen verändert haben oder auf fehlerhaften Daten Dritter basieren. Die Versicherungsgesellschaft und cleversoft GmbH können keine Gewähr für die Richtigkeit, Vollständigkeit und Aktualität der ausgewiesenen Daten übernehmen. Die in dem ESG-Dokument publizierten Informationen stellen keine Empfehlung, Angebot oder Aufforderung zur Investition in einen Fonds dar.

# ESG Information

Stand: 21.04.2026

## DJE - Zins & Dividende XT (EUR)

Das Scope ESG-Rating basiert auf 15 Haupt- und 88 Sub-Ausschlusskriterien. Aus der erreichten Prozentzahl für die verwendeten Ausschlusskriterien ergibt sich eine Bewertung für jede der drei Dimensionen (E)nvironmental, (S)ocial und (G)overnance. Die endgültige Bewertungskennzahl berechnet sich abschließend aus der prozentualen Verteilung aller Ausschlusskriterien über die drei ESG-Dimensionen als Gewichtungsfaktor hinweg. Die Skala reicht von null bis fünf, wobei fünf die bestmögliche Bewertung darstellt.



Scope ESG-Rating

[Information zum Scope ESG-Rating](#)

Scope ESG-Rating Skala von 0 bis 5  
(0 = schlechtester Wert, 5 = bester Wert)



### Welche Nachhaltigkeitskriterien werden mit einbezogen?

ESG-Reporting	Nein	Engagement	Ja
ESG-Research	Ja	Ausschlusskriterien	Ja
Best-of-Class	Nein	Best-in-Class	Nein
Themenansatz	Nein		

Quelle: Scope Fund Analysis

### Sind bestimmte Investitionen ausgeschlossen?

Umwelt	Soziales	Unternehmensführung
<ul style="list-style-type: none"> <li>Automobilindustrie</li> <li>Chemie</li> <li>Gentechnik</li> <li>Kernkraft</li> <li>Fossile Energieträger</li> <li>Luftfahrt</li> <li>Umweltschädliches Verhalten</li> </ul>	<ul style="list-style-type: none"> <li>Menschenrechtsverstöße</li> <li>Arbeitsrechtsverstöße</li> <li>Pornographie</li> <li>Suchtmittel</li> <li>Tierschutzverstöße</li> <li>Waffen / Rüstung</li> </ul>	<ul style="list-style-type: none"> <li>Verstoß gegen Global Compact</li> <li>Unzulässige Geschäftspraktiken</li> </ul>
Nein	Nein	Ja
Nein	Nein	Nein
Nein	Nein	Nein
Ja	Ja	Nein
Nein	Nein	Nein
Nein	Ja	Nein

Quelle: Scope Fund Analysis

### ESG-Glossar

**Ausschlusskriterien** - Ein Ansatz, bei dem bestimmte Investments oder Investmentklassen aus dem Investmentuniversum ausgeschlossen werden.  
**Best-in-Class** - Auswahl oder Gewichtung der sich am besten entwickelnden Unternehmen oder Assets auf Grundlage einer ESG-Analyse innerhalb eines bestimmten Investment-Universums.  
**Best-of-Class** - Anlagestrategie, nach der auf Basis von ESG-Kriterien die besten Unternehmen über sämtliche Branchen und Kategorien hinweg ausgewählt werden.  
**Engagement** - Langfristiger Dialog von Investoren und Unternehmen mit dem Ziel, die Unternehmensführung unter Berücksichtigung von sozialen, ethischen und ökologischen Kriterien zu gewinnen.  
**ESG-Kriterien** - Englisch für Environmental, Social and Governance - Umwelt, Soziales und gute Unternehmensführung. Bezieht sich auf ein breites Spektrum nicht-finanzieller Indikatoren für die Nachhaltigkeitsfonds.  
**ESG-Reporting** - Die Offenlegung nicht-finanzieller Kennzahlen und Informationen zu ESG-Kriterien auf Fonds- und Unternehmensebene.  
**ESG-Research** - Spezialisierte Research-Anbieter bieten Analysen zu Staaten und Unternehmen unter Berücksichtigung der Kriterien Umwelt, Soziales und Unternehmensführung (ESG) an. Materielle im Rahmen der klassischen Finanzanalyse vernachlässigte ESG-Risiken und Chancen werden identifiziert und bewertet.  
**Global Compact** - Der UN Global Compact (Globaler Pakt der Vereinten Nationen) verpflichtet Unternehmen zur Einhaltung sozialer und ökologischer Mindeststandards. Wichtige Prinzipien des UN Global Compact sind Menschenrechte, Vereinigungsfreiheit, Abschaffung von Zwangs- und Kinderarbeit, Umweltschutz und Korruptionsbekämpfung.  
**Themenansatz** - Investitionen in Themen oder Assets, die mit der Förderung von Nachhaltigkeit zusammenhängen. Thematische Fonds haben ESG-Themenschwerpunkte, z. B. Klimawandel und Ökoeffizienz.