

Aktienfonds Emerging Markets

Vontobel Fund - mtX Emerging Markets Leaders N USD acc

21. April 2026

Strategie

Der Teilfonds investiert hauptsächlich in Aktien und aktienähnliche Wertpapiere. Er investiert hauptsächlich in Wertpapiere von Gesellschaften, die ihren Sitz und/oder ihren Geschäftsschwerpunkt in einem Schwellenland haben und ökologische oder soziale Merkmale in ihre wirtschaftlichen Aktivitäten einbeziehen. Er hat zum Ziel, einen langfristigen Wertzuwachs zu erzielen und berücksichtigt verstärkt ökologische oder soziale Merkmale. Dazu verwendet er eine Reihe von Sicherheitsmassnahmen und harte Schwellenwerte und bewertet alle Anlagen anhand von Nachhaltigkeitskriterien. Der Teilfonds ist als Artikel 8 SFDR klassifiziert.

Basisdaten

Fonds-Nr. / ISIN	392 / LU1626216961
Fondsgesellschaft	Vontobel Asset Management S.A.
Depotbank	State Street Bank International GmbH, Luxembourg Branch
Fondswährung	USD
Auflagedatum	16.06.2017
Ertragsverwendung	thesaurierend

Aktuelle Daten

Fondsvolumen	118,39 Mio. USD (31.03.2026)
Rücknahmepreis	199,25 USD (21.04.2026)

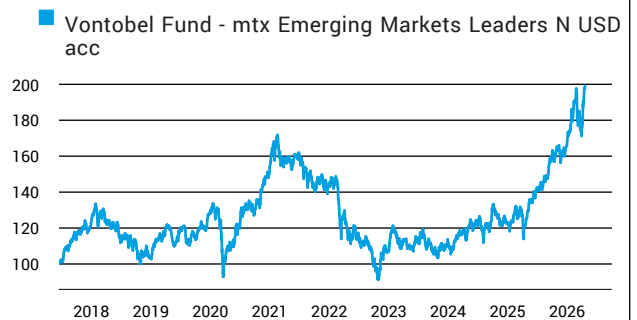
Kosten

Laufende Kosten	1,22 % (28.01.2026)
Rückvergütung	0,00 %

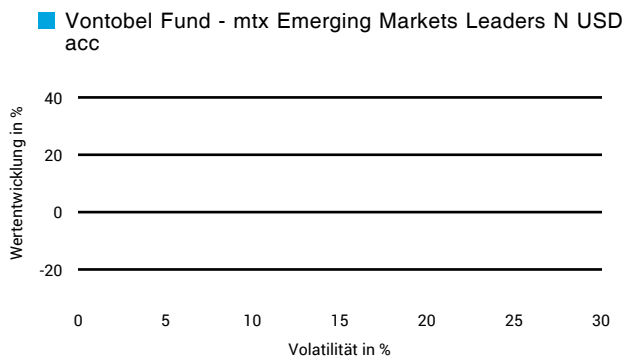
Risikoklasse nach KID (28.01.2026)



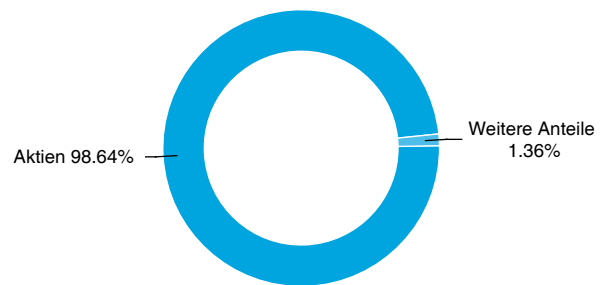
Wertentwicklung (indexiert)



1 Jahres Risiko Rendite Diagramm



Vermögensaufteilung



Performance (21.04.2026)

	1 Jahr	3 Jahre	5 Jahre	Seit Auflage
Fonds	+64,14 %	+79,84 %	+26,86 %	+99,25 %

Performance p.a. (21.04.2026)

	1 Jahr p.a.	3 Jahre p.a.	5 Jahre p.a.	Seit Auflage p.a.
Fonds	+64,14 %	+21,59 %	+4,87 %	+8,10 %

Diese Darstellung dient ausschließlich der Produktinformation und stellt weder eine Anlageberatung noch eine Produktempfehlung dar. Wertentwicklungsdarstellungen nach der BVI-Methode (ohne Berücksichtigung von Ausgabeaufschlägen). Historische Wertentwicklungen lassen keine Rückschlüsse auf eine ähnliche Entwicklung in der Zukunft zu. Diese sind nicht prognostizierbar. Weitergehende Informationen sind den gesetzlichen Pflichtveröffentlichungen der Fondsgesellschaft zu entnehmen, die Sie bei uns kostenlos anfordern können.

Fonds-Factsheet

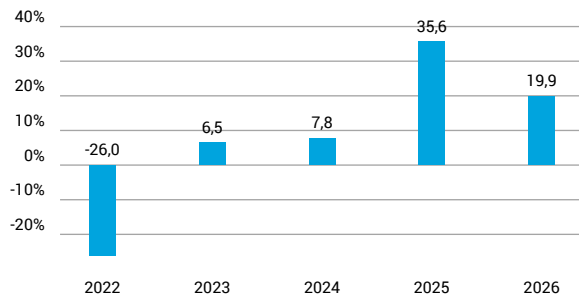
Aktienfonds Emerging Markets

Vontobel Fund - mtx Emerging Markets Leaders N USD acc

21. April 2026

Wertentwicklung nach Kalenderjahren

■ Vontobel Fund - mtx Emerging Markets Leaders N USD acc

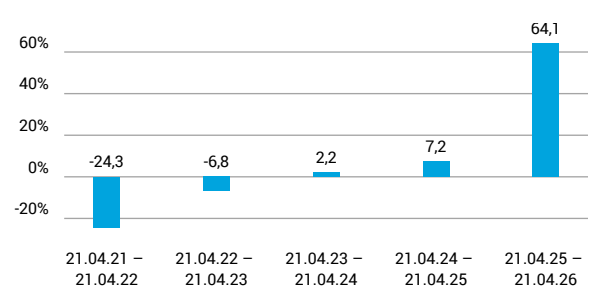


Quelle: CleverSoft FondsDB™

Stand: 21.04.2026

Rollierende Wertentwicklung

■ Vontobel Fund - mtx Emerging Markets Leaders N USD acc (brutto)



Quelle: CleverSoft FondsDB™

Stand: 21.04.2026

Kennzahlen

Sharpe Ratio (1 Jahr)	3,29
1-Monats-Tief in %	-12,78

Volatilität

1 Jahr	5 Jahre	10 Jahre	Seit Auflage
18,51 %	17,88 %	-	17,84 %

Die 5 größten Länder (31.03.2026)

China	18,93 %
Taiwan	18,22 %
Korea, Republik (Südkorea)	16,20 %
Brasilien	10,76 %
Indien	10,48 %

Die 5 größten Branchen (31.03.2026)

Technologie & Hardware	15,15 %
Halbleiter / -ausrüstung	14,59 %
Roh-, Hilfs- & Betriebsstoffe	9,21 %
Banken & Broker	8,42 %
Medien und Unterhaltung	6,14 %

Die 5 größten Engagements (31.03.2026)

!Taiwan Semicon Man	9,70 %
Samsung Electronics Co. Ltd.	6,12 %
Tencent Holdings Ltd.	5,01 %
Alibaba Group Holding, Ltd.	3,12 %
Hynix Sem.	2,94 %

Diese Darstellung dient ausschließlich der Produktinformation und stellt weder eine Anlageberatung noch eine Produktempfehlung dar. Wertentwicklungsdarstellungen nach der BVI-Methode (ohne Berücksichtigung von Ausgabeaufschlägen). Historische Wertentwicklungen lassen keine Rückschlüsse auf eine ähnliche Entwicklung in der Zukunft zu. Diese sind nicht prognostizierbar. Weitergehende Informationen sind den gesetzlichen Pflichtveröffentlichungen der Fondsgesellschaft zu entnehmen, die Sie bei uns kostenlos anfordern können.

ESG Information

Stand: 21.04.2026

Gegenstand dieses Dokuments sind Nachhaltigkeitsinformationen zu diesem Finanzprodukt. Es handelt sich um Werbematerial. Für Informationen über die berücksichtigten Umweltziele lesen Sie bitte aufmerksam die Nachhaltigkeitsinformationen des Herstellers. Der Grundsatz „Vermeidung erheblicher Beeinträchtigungen“ findet nur bei denjenigen dem Finanzprodukt zugrunde liegenden Investitionen Anwendung, die die EU-Kriterien für ökologisch nachhaltige Wirtschaftsaktivitäten berücksichtigen. Die dem verbleibenden Teil dieses Finanzprodukts zugrunde liegenden Investitionen berücksichtigen nicht die EU-Kriterien für ökologisch nachhaltige Wirtschaftsaktivitäten.

Vontobel Fund - mtX Emerging Markets Leaders N USD acc

ISIN / WKN	LU1626216961 / A2JKE4
Emittent / Hersteller	Vontobel Asset Management S.A.
Benchmark	MSCI EM Index 10/40 USD TRN
EU-Offenlegungskategorisierung*	Artikel 8 Einstufung nach Verordnung (EU) 2019/2088 über nachhaltigkeitsbezogene Offenlegungspflichten im Finanzdienstleistungssektor (SFDR)
PAI Berücksichtigung**	Ja, für folgende Kriterien: Treibhausgas-Emissionen; Biologische Diversität; Soziale und Arbeitnehmerbelange
SFDR vorvertragliche Informationen***	Link
SFDR regelmäßige Informationen***	Link
SFDR Website Informationen***	Link
ESG-Fokus	-
Aktualisierung durch Hersteller	30.03.2026

* Artikel 6: Finanzprodukte, die weder ökologische und/oder soziale Merkmale bewerben, noch nachhaltige Investitionen anstreben; Artikel 8: Finanzprodukte, die ökologische und/oder soziale Merkmale bewerben, und die Unternehmen, in die investiert wird, wenden Verfahrenswesen einer guten Unternehmensführung an; Artikel 9: Finanzprodukte, die nachhaltige Investitionen anstreben.

** PAI (Principle Adverse Impact) sind die negativen Auswirkungen von Investitionsentscheidungen auf Nachhaltigkeitsfaktoren.

*** SFDR - Sustainable Finance Disclosure Regulation (Offenlegungsverordnung)

Mindestanteil von nachhaltigen Anlagen nach SFDR



Anlagestrategie

Dieser aktiv verwaltete Teilfonds strebt ein langfristiges Kapitalwachstum an. Er bewirbt ökologische und soziale Merkmale im Sinne von Artikel 8 SFDR. Weitere Details sind dem Prospekt zu entnehmen.

Rechtliche Informationen

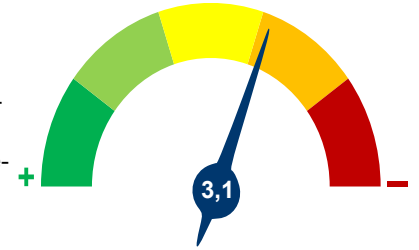
Die offengelegten ESG-Informationen werden der cleversoft GmbH von der genannten Kapitalanlagegesellschaft (Hersteller) und Scope Fund Analysis zur Verfügung gestellt. Die ESG-Informationen werden mit größtmöglicher Sorgfalt erstellt, regelmäßig geprüft und aktualisiert. Trotz aller Sorgfalt können sich die Informationen inzwischen verändert haben oder auf fehlerhaften Daten Dritter basieren. Die Versicherungsgesellschaft und cleversoft GmbH können keine Gewähr für die Richtigkeit, Vollständigkeit und Aktualität der ausgewiesenen Daten übernehmen. Die in dem ESG-Dokument publizierten Informationen stellen keine Empfehlung, Angebot oder Aufforderung zur Investition in einen Fonds dar.

ESG Information

Stand: 21.04.2026

Vontobel Fund - mtX Emerging Markets Leaders N USD acc

Das Scope ESG-Rating basiert auf 15 Haupt- und 88 Sub-Ausschlusskriterien. Aus der erreichten Prozentzahl für die verwendeten Ausschlusskriterien ergibt sich eine Bewertung für jede der drei Dimensionen (E)nviromental, (S)ocial und (G)overnance. Die endgültige Bewertungskennzahl berechnet sich abschließend aus der prozentualen Verteilung aller Ausschlusskriterien über die drei ESG-Dimensionen als Gewichtungsfaktor hinweg. Die Skala reicht von null bis fünf, wobei fünf die bestmögliche Bewertung darstellt.



Scope ESG-Rating

[Information zum Scope ESG-Rating](#)

Scope ESG-Rating Skala von 0 bis 5
(0 = schlechtester Wert, 5 = bester Wert)



Welche Nachhaltigkeitskriterien werden mit einbezogen?

ESG-Reporting	Ja	Engagement	Ja
ESG-Research	Ja	Ausschlusskriterien	Ja
Best-of-Class	Nein	Best-in-Class	Nein
Themenansatz	Nein		

Quelle: Scope Fund Analysis

Sind bestimmte Investitionen ausgeschlossen?

Umwelt	Soziales	Unternehmensführung
<ul style="list-style-type: none"> Automobilindustrie Chemie Gentechnik Kernkraft Fossile Energieträger Luffahrt Umweltschädliches Verhalten 	<ul style="list-style-type: none"> Menschenrechtsverstöße Arbeitsrechtsverstöße Pornographie Suchtmittel Tierschutzverstöße Waffen / Rüstung 	<ul style="list-style-type: none"> Verstoß gegen Global Compact Unzulässige Geschäftspraktiken
Nein	Nein	Nein
Nein	Ja	Ja
Ja	Nein	Nein
Nein	Ja	Ja
Nein	Ja	Ja
Ja	Ja	Ja

Quelle: Scope Fund Analysis

ESG-Glossar

Ausschlusskriterien - Ein Ansatz, bei dem bestimmte Investments oder Investmentklassen aus dem Investmentuniversum ausgeschlossen werden.

Best-in-Class - Auswahl oder Gewichtung der sich am besten entwickelnden Unternehmen oder Assets auf Grundlage einer ESG-Analyse innerhalb eines bestimmten Investment-Universums.

Best-of-Class - Anlagestrategie, nach der auf Basis von ESG-Kriterien die besten Unternehmen über sämtliche Branchen und Kategorien hinweg ausgewählt werden.

Engagement - Langfristiger Dialog von Investoren und Unternehmen mit dem Ziel, die Unternehmensführung unter Berücksichtigung von sozialen, ethischen und ökologischen Kriterien zu gewinnen.

ESG-Kriterien - Englisch für Environmental, Social and Governance - Umwelt, Soziales und gute Unternehmensführung. Bezieht sich auf ein breites Spektrum nicht-finanzieller Indikatoren für die Nachhaltigkeitsfonds.

ESG-Reporting - Die Offenlegung nicht-finanzieller Kennzahlen und Informationen zu ESG-Kriterien auf Fonds- und Unternehmensebene.

ESG-Research - Spezialisierte Research-Anbieter bieten Analysen zu Staaten und Unternehmen unter Berücksichtigung der Kriterien Umwelt, Soziales und Unternehmensführung (ESG) an. Materielle im Rahmen der klassischen Finanzanalyse vernachlässigte ESG-Risiken und Chancen werden identifiziert und bewertet.

Global Compact - Der UN Global Compact (Globaler Pakt der Vereinten Nationen) verpflichtet Unternehmen zur Einhaltung sozialer und ökologischer Mindeststandards. Wichtige Prinzipien des UN Global Compact sind Menschenrechte, Vereinigungsfreiheit, Abschaffung von Zwangs- und Kinderarbeit, Umweltschutz und Korruptionsbekämpfung.

Themenansatz - Investitionen in Themen oder Assets, die mit der Förderung von Nachhaltigkeit zusammenhängen. Thematische Fonds haben ESG-Themenschwerpunkte, z. B. Klimawandel und Ökoeffizienz.