

Mischfonds dynamisch

**BSF Managed Ind Portf - Growth D2 EUR**

22. April 2026

**Strategie**

Ziel des Fonds ist es, durch Kapitalzuwachs und Erträge, die mit verhältnismäßig hohem Risikogehalt in Einklang stehen, eine Rendite auf Ihr Investment zu generieren. Der Fonds wird versuchen, sein Anlageziel durch indirekte Engagements in Beteiligungspapieren (wie z. B. Aktien), mit Aktien zusammenhängenden Wertpapieren, Rentenmarktpapieren (wie z. B. Anleihen) und mit Rentenmarktpapieren zusammenhängenden Wertpapieren, alternativen Anlageinstrumenten (wie Immobilien und Rohstoffe), bargeldnahen Anlagen und Spareinlagen zu erreichen.

**Basisdaten**

Fonds-Nr. / ISIN	<b>348 / LU1304596841</b>
Fondsgesellschaft	<b>BlackRock (Luxembourg) S.A.</b>
Depotbank	<b>State Street Bank International GmbH, Niederlassung Luxemburg</b>
Fondswährung	<b>EUR</b>
Auflagedatum	<b>14.10.2015</b>
Ertragsverwendung	<b>thesaurierend</b>

**Aktuelle Daten**

Fondsvolumen	<b>151,32 Mio. EUR</b> (30.01.2026)
Rücknahmepreis	<b>224,74 EUR</b> (22.04.2026)

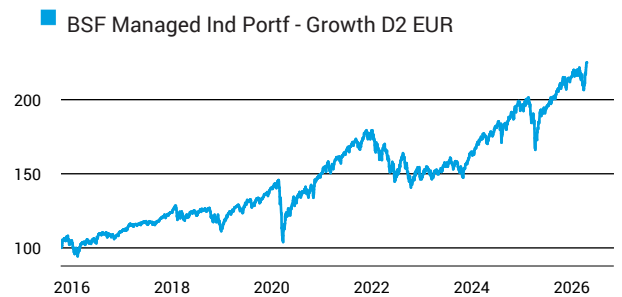
**Kosten**

Laufende Kosten	<b>0,56 %</b> (15.04.2026)
Rückvergütung	<b>0,00 %</b>

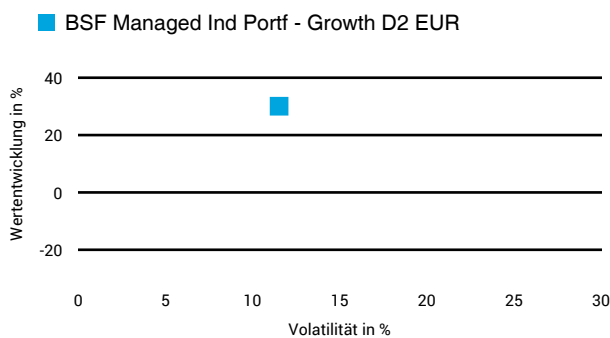
**Risikoklasse nach KID (15.04.2026)**



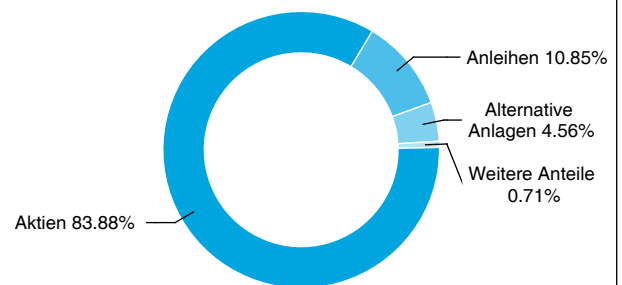
**Wertentwicklung (indexiert)**



**1 Jahres Risiko Rendite Diagramm**



**Vermögensaufteilung**



**Performance (22.04.2026)**

	1 Jahr	3 Jahre	5 Jahre	10 Jahre
Fonds	<b>+30,07 %</b>	<b>+48,39 %</b>	<b>+39,76 %</b>	<b>+113,12 %</b>

**Performance p.a. (22.04.2026)**

	1 Jahr p.a.	3 Jahre p.a.	5 Jahre p.a.	10 Jahre p.a.
Fonds	<b>+30,07 %</b>	<b>+14,05 %</b>	<b>+6,92 %</b>	<b>+7,86 %</b>

Diese Darstellung dient ausschließlich der Produktinformation und stellt weder eine Anlageberatung noch eine Produktempfehlung dar. Wertentwicklungsdarstellungen nach der BVI-Methode (ohne Berücksichtigung von Ausgabeaufschlägen). Historische Wertentwicklungen lassen keine Rückschlüsse auf eine ähnliche Entwicklung in der Zukunft zu. Diese sind nicht prognostizierbar. Weitergehende Informationen sind den gesetzlichen Pflichtveröffentlichungen der Fondsgesellschaft zu entnehmen, die Sie bei uns kostenlos anfordern können.

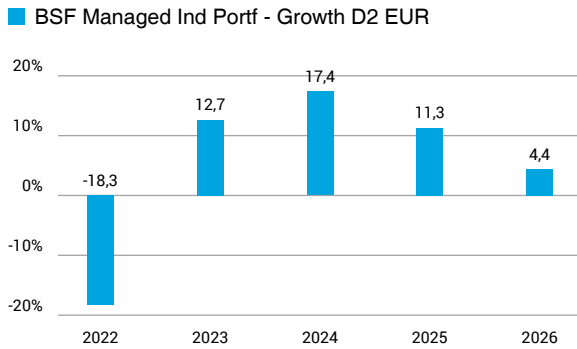
# Fonds-Factsheet

Mischfonds dynamisch

## BSF Managed Ind Portf - Growth D2 EUR

22. April 2026

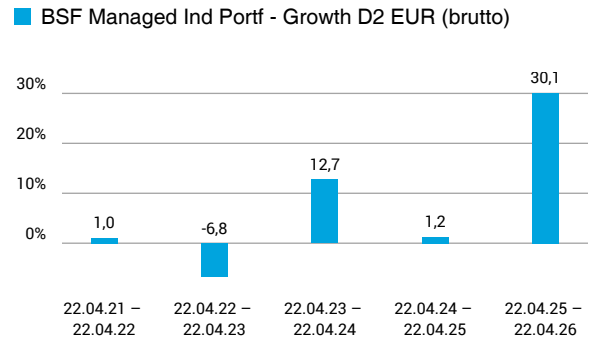
### Wertentwicklung nach Kalenderjahren



Quelle: CleverSoft FondsDB™

Stand: 22.04.2026

### Rollierende Wertentwicklung



Quelle: CleverSoft FondsDB™

Stand: 22.04.2026

### Kennzahlen

Sharpe Ratio (1 Jahr)	<b>2,28</b>
1-Monats-Tief in %	<b>-5,66</b>

### Volatilität

1 Jahr	5 Jahre	10 Jahre	Seit Auflage
<b>11,48 %</b>	<b>12,54 %</b>	<b>12,27 %</b>	<b>12,37 %</b>

### Die 5 größten Engagements (31.01.2026)

iShares US Equity Enhanced Active UCITS ETF USD	<b>18,98 %</b>
iShares MSCI USA Screened UCITS ETF USD (Acc)	<b>18,82 %</b>
iShares Emerging Markets Equity Enhanced Active	<b>10,23 %</b>
iShares MSCI USA ESG Enhanced CTB UCITS ETF USD	<b>8,49 %</b>
iShares Europe Equity Enhanced Active UCITS ETF	<b>8,40 %</b>

# ESG Information

**Stand: 21.04.2026**

Gegenstand dieses Dokuments sind Nachhaltigkeitsinformationen zu diesem Finanzprodukt. Es handelt sich um Werbematerial. Für Informationen über die berücksichtigten Umweltziele lesen Sie bitte aufmerksam die Nachhaltigkeitsinformationen des Herstellers. Der Grundsatz „Vermeidung erheblicher Beeinträchtigungen“ findet nur bei denjenigen dem Finanzprodukt zugrunde liegenden Investitionen Anwendung, die die EU-Kriterien für ökologisch nachhaltige Wirtschaftsaktivitäten berücksichtigen. Die dem verbleibenden Teil dieses Finanzprodukts zugrunde liegenden Investitionen berücksichtigen nicht die EU-Kriterien für ökologisch nachhaltige Wirtschaftsaktivitäten.

## BSF Managed Ind Portf - Growth D2 EUR

ISIN / WKN	LU1304596841 / A141ZJ
Emittent / Hersteller	BlackRock (Luxembourg) S.A.
Benchmark	-
EU-Offenlegungskategorisierung*	Artikel 8 Einstufung nach Verordnung (EU) 2019/2088 über nachhaltigkeitsbezogene Offenlegungspflichten im Finanzdienstleistungssektor (SFDR)
PAI Berücksichtigung**	Ja, für folgende Kriterien: Treibhausgas-Emissionen
SFDR vorvertragliche Informationen***	<a href="#">Link</a>
SFDR regelmäßige Informationen***	<a href="#">Link</a>
SFDR Website Informationen***	<a href="#">Link</a>
ESG-Fokus	-
Aktualisierung durch Hersteller	11.02.2026

\* Artikel 6: Finanzprodukte, die weder ökologische und/oder soziale Merkmale bewerben, noch nachhaltige Investitionen anstreben; Artikel 8: Finanzprodukte, die ökologische und/oder soziale Merkmale bewerben, und die Unternehmen, in die investiert wird, wenden Verfahrenswesen einer guten Unternehmensführung an; Artikel 9: Finanzprodukte, die nachhaltige Investitionen anstreben.

\*\* PAI (Principle Adverse Impact) sind die negativen Auswirkungen von Investitionsentscheidungen auf Nachhaltigkeitsfaktoren.

\*\*\* SFDR - Sustainable Finance Disclosure Regulation (Offenlegungsverordnung)

# ESG Information

Stand: 21.04.2026

## Anlagestrategie

---

Der Fonds strebt durch eine Kombination aus Kapitalwachstum und Erträgen mit einem relativ hohen Risikoniveau die Erzielung einer Rendite aus Ihrer Anlage an, und zwar in einer Weise, die im Einklang mit den Grundsätzen für auf Umwelt, Soziales und Governance (ESG) ausgerichtete Anlagen steht. Der Fonds strebt ein indirektes Engagement in Eigenkapitalinstrumenten (z. B. Aktien), eigenkapitalbezogenen Wertpapieren, festverzinslichen (fv) Wertpapieren (z. B. Anleihen), auf fv Wertpapiere bezogenen Wertpapieren, alternativen Vermögenswerten (wie Immobilien und „harte“ Rohstoffe, aber ohne „weiche“ Rohstoffe), Barmitteln und Einlagen an. Fv Wertpapiere umfassen Geldmarktinstrumente (GMI) (d. h. Schuldverschreibungen mit kurzen Laufzeiten). eb Wertpapiere und auf fv Wertpapiere bezogene Wertpapiere sind unter anderem derivative Finanzinstrumente (FD) (d. h. Anlagen, deren Preise auf einem oder mehreren zugrunde liegenden Vermögenswerten basieren). „Harte“ Rohstoffe sind natürliche Ressourcen, die abgebaut oder gewonnen werden, während „weiche“ Rohstoffe als Bezeichnung für landwirtschaftliche Erzeugnisse oder Nutztiere dient. Der Fonds strebt an, mindestens 80 % seines Gesamtvermögens in Übereinstimmung mit seiner ESG-Politik anzulegen, wie im prospekt angegeben. Es ist beabsichtigt, dass das Engagement des Fonds in Eigenkapitalinstrumenten 90 % seines Nettoinventarwerts nicht übersteigt. Dieses Engagement kann jedoch im Laufe der Zeit schwanken. Ein Engagement in diesen Anlageklassen wird durch die Anlagen des Fonds in anderen Fonds weltweit erreicht. Gegebenenfalls kann der Fonds direkt in auf fv Wertpapiere bezogene Wertpapiere, fv Wertpapiere, GMI, Barmittel und Einlagen anlegen. Die Direktanlagen des Fonds in fv Wertpapieren und GMI können von Regierungen, staatlichen Stellen, Unternehmen und supranationalen Einrichtungen ausgegeben werden. Engagements (direkte oder indirekte) in fv Wertpapieren, die über ein relativ niedriges oder kein Rating verfügen, dürfen 20 % des Nettoinventarwerts des Fonds nicht überschreiten. Der Fonds wird aktiv verwaltet und es liegt im Ermessen des Anlageberaters (AB), die Anlagen des Fonds auszuwählen. Dabei ist er nicht an eine Benchmark gebunden. Anteilinhaber können den MSCI All Country World Index sowie den Bloomberg Multiverse Index zur Messung der Performance des Fonds in Bezug auf seine ESG-Verpflichtungen nutzen. Die Vermögensallokation des Fonds und die Gewichtung der einzelnen Anlageklassenindizes im Anlageuniversum können Änderungen unterliegen. Anteilinhaber können sich an den AB wenden, um Einzelheiten zu den verwendeten Indizes und deren Gewichtung zu erhalten. Der Preis der zugrunde liegenden Fonds ändert sich regelmäßig in Abhängigkeit von der Wertentwicklung der von den zugrunde liegenden Fonds gehaltenen Vermögenswerte, was sich wiederum auf den Wert Ihrer Anlage auswirken kann. Der Fonds legt in fv Wertpapiere, Eigenkapitalinstrumente und Organismen für gemeinsame Anlagen an, sodass der Wert Ihrer Anlage von den Faktoren beeinflusst werden kann, die den Wert dieser Anlageklassen beeinflussen. Die Rendite aus Ihrer Anlage in dem Fonds steht in direktem Verhältnis zum Wert der dem Fonds zugrunde liegenden Vermögenswerte, abzüglich der Kosten (siehe nachfolgend unter „Welche Kosten entstehen?“). Das Verhältnis zwischen der Rendite Ihrer Anlage, den Faktoren, die sie beeinflussen, und der Dauer, für die Sie Ihre Anlage halten sollten, wird im nachfolgenden Kapitel behandelt (siehe „Wie lange sollte ich die Anlage halten, und kann ich vorzeitig Geld entnehmen?“). Die Verwahrstelle des Fonds ist die State Street Bank International GmbH, Zweigniederlassung Luxemburg. Weitere Informationen über den Fonds sind in den aktuellen Jahres- und Halbjahresberichten der BlackRock Strategic Funds enthalten. Diese Dokumente sind kostenlos in Englisch und mehreren weiteren Sprachen verfügbar. Diese sowie weitere (praktische) Informationen, einschließlich der Preise der Anteile, erhalten Sie auf der BlackRock-Website unter [www.blackrock.com](http://www.blackrock.com) oder telefonisch beim International Investor Servicing Team unter +352 46268 5111. Ihre Anteile werden thesaurierende Anteile sein (d. h., Dividendenerträge werden im Anteilswert enthalten sein). Ihre Anteile werden in Euro, der Basiswährung des Fonds, denominated. Die Anteile können täglich veräußert und erworben werden. Der Mindestbetrag für die Erstzeichnung von Anteilen dieser Anteilsklasse beträgt 100.000 USD oder den entsprechenden Gegenwert in einer anderen Währung.

## Rechtliche Informationen

---

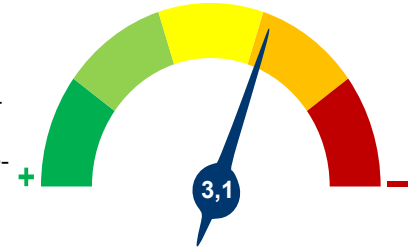
Die offengelegten ESG-Informationen werden der cleversoft GmbH von der genannten Kapitalanlagegesellschaft (Hersteller) und Scope Fund Analysis zur Verfügung gestellt. Die ESG-Informationen werden mit größtmöglicher Sorgfalt erstellt, regelmäßig geprüft und aktualisiert. Trotz aller Sorgfalt können sich die Informationen inzwischen verändert haben oder auf fehlerhaften Daten Dritter basieren. Die Versicherungsgesellschaft und cleversoft GmbH können keine Gewähr für die Richtigkeit, Vollständigkeit und Aktualität der ausgewiesenen Daten übernehmen. Die in dem ESG-Dokument publizierten Informationen stellen keine Empfehlung, Angebot oder Aufforderung zur Investition in einen Fonds dar.

# ESG Information

Stand: 21.04.2026

## BSF Managed Ind Portf - Growth D2 EUR

Das Scope ESG-Rating basiert auf 15 Haupt- und 88 Sub-Ausschlusskriterien. Aus der erreichten Prozentzahl für die verwendeten Ausschlusskriterien ergibt sich eine Bewertung für jede der drei Dimensionen (E)nviromental, (S)ocial und (G)overnance. Die endgültige Bewertungskennzahl berechnet sich abschließend aus der prozentualen Verteilung aller Ausschlusskriterien über die drei ESG-Dimensionen als Gewichtungsfaktor hinweg. Die Skala reicht von null bis fünf, wobei fünf die bestmögliche Bewertung darstellt.



Scope ESG-Rating

[Information zum Scope ESG-Rating](#)

Scope ESG-Rating Skala von 0 bis 5  
(0 = schlechtester Wert, 5 = bester Wert)



### Welche Nachhaltigkeitskriterien werden mit einbezogen?

ESG-Reporting	Nein	Engagement	Ja
ESG-Research	Ja	Ausschlusskriterien	Ja
Best-of-Class	Nein	Best-in-Class	Nein
Themenansatz	Nein		

Quelle: Scope Fund Analysis

### Sind bestimmte Investitionen ausgeschlossen?

Umwelt	Soziales	Unternehmensführung
<ul style="list-style-type: none"> <li>Automobilindustrie</li> <li>Chemie</li> <li>Gentechnik</li> <li>Kernkraft</li> <li>Fossile Energieträger</li> <li>Luftfahrt</li> <li>Umweltschädliches Verhalten</li> </ul>	<ul style="list-style-type: none"> <li>Menschenrechtsverstöße</li> <li>Arbeitsrechtsverstöße</li> <li>Pornographie</li> <li>Suchtmittel</li> <li>Tierschutzverstöße</li> <li>Waffen / Rüstung</li> </ul>	<ul style="list-style-type: none"> <li>Verstoß gegen Global Compact</li> <li>Unzulässige Geschäftspraktiken</li> </ul>
Nein	Nein	Ja
Nein	Nein	Nein
Nein	Nein	Nein
Ja	Ja	Nein
Nein	Nein	Nein
Nein	Ja	Nein

Quelle: Scope Fund Analysis

### ESG-Glossar

**Ausschlusskriterien** - Ein Ansatz, bei dem bestimmte Investments oder Investmentklassen aus dem Investmentuniversum ausgeschlossen werden.  
**Best-in-Class** - Auswahl oder Gewichtung der sich am besten entwickelnden Unternehmen oder Assets auf Grundlage einer ESG-Analyse innerhalb eines bestimmten Investment-Universums.  
**Best-of-Class** - Anlagestrategie, nach der auf Basis von ESG-Kriterien die besten Unternehmen über sämtliche Branchen und Kategorien hinweg ausgewählt werden.  
**Engagement** - Langfristiger Dialog von Investoren und Unternehmen mit dem Ziel, die Unternehmensführung unter Berücksichtigung von sozialen, ethischen und ökologischen Kriterien zu gewinnen.  
**ESG-Kriterien** - Englisch für Environmental, Social and Governance - Umwelt, Soziales und gute Unternehmensführung. Bezieht sich auf ein breites Spektrum nicht-finanzieller Indikatoren für die Nachhaltigkeitsfonds.  
**ESG-Reporting** - Die Offenlegung nicht-finanzieller Kennzahlen und Informationen zu ESG-Kriterien auf Fonds- und Unternehmensebene.  
**ESG-Research** - Spezialisierte Research-Anbieter bieten Analysen zu Staaten und Unternehmen unter Berücksichtigung der Kriterien Umwelt, Soziales und Unternehmensführung (ESG) an. Materielle im Rahmen der klassischen Finanzanalyse vernachlässigte ESG-Risiken und Chancen werden identifiziert und bewertet.  
**Global Compact** - Der UN Global Compact (Globaler Pakt der Vereinten Nationen) verpflichtet Unternehmen zur Einhaltung sozialer und ökologischer Mindeststandards. Wichtige Prinzipien des UN Global Compact sind Menschenrechte, Vereinigungsfreiheit, Abschaffung von Zwangs- und Kinderarbeit, Umweltschutz und Korruptionsbekämpfung.  
**Themenansatz** - Investitionen in Themen oder Assets, die mit der Förderung von Nachhaltigkeit zusammenhängen. Thematische Fonds haben ESG-Themenschwerpunkte, z. B. Klimawandel und Ökoeffizienz.