

Aktienfonds weltweit

Capital Group New Perspective Fund (LUX) Z EUR

22. April 2026

Strategie

Bei der Verfolgung seines primären Anlageziels legt das Fondsmanagement vorwiegend in Stammaktien an, die nach Ansicht des Anlageberaters über ein Wachstumspotenzial verfügen. Bei der Verfolgung des sekundären Ziels legt das Fondsmanagement in Stammaktien von Unternehmen an, die das Potenzial für zukünftige Dividendenzahlungen bieten.

Basisdaten

Fonds-Nr. / ISIN	434 / LU1295554833
Fondsgesellschaft	Capital International Management Company Sàrl
Depotbank	J.P. Morgan SE, Luxembourg
Fondswährung	EUR
Aufledgedatum	30.10.2015
Ertragsverwendung	thesaurierend

Aktuelle Daten

Fondsvolumen	1,78 Mrd. EUR (31.03.2026)
Rücknahmepreis	27,36 EUR (22.04.2026)

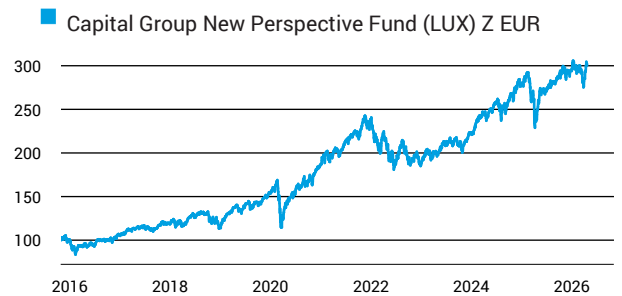
Kosten

Laufende Kosten	0,84 % (12.02.2026)
Rückvergütung	0,00 %

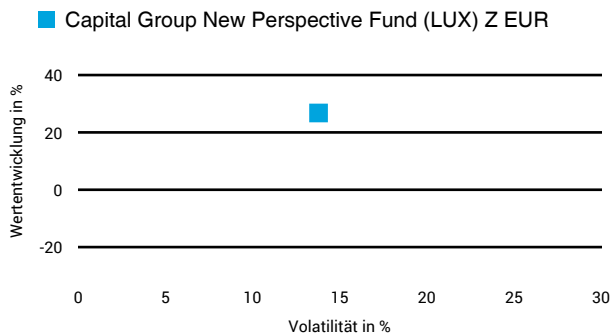
Risikoklasse nach KID (12.02.2026)



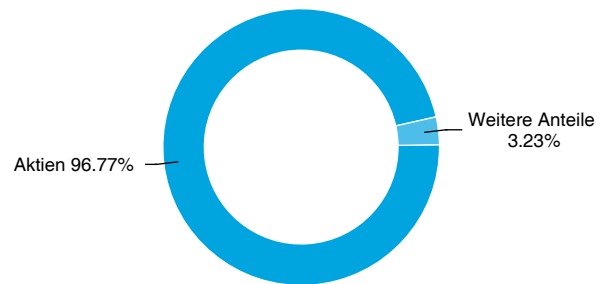
Wertentwicklung (indexiert)



1 Jahres Risiko Rendite Diagramm



Vermögensaufteilung



Performance (22.04.2026)

	1 Jahr	3 Jahre	5 Jahre	10 Jahre
Fonds	+26,77 %	+50,57 %	+48,68 %	+213,38 %

Performance p.a. (22.04.2026)

	1 Jahr p.a.	3 Jahre p.a.	5 Jahre p.a.	10 Jahre p.a.
Fonds	+26,77 %	+14,60 %	+8,25 %	+12,09 %

Diese Darstellung dient ausschließlich der Produktinformation und stellt weder eine Anlageberatung noch eine Produktempfehlung dar. Wertentwicklungsdarstellungen nach der BVI-Methode (ohne Berücksichtigung von Ausgabeaufschlägen). Historische Wertentwicklungen lassen keine Rückschlüsse auf eine ähnliche Entwicklung in der Zukunft zu. Diese sind nicht prognostizierbar. Weitergehende Informationen sind den gesetzlichen Pflichtveröffentlichungen der Fondsgesellschaft zu entnehmen, die Sie bei uns kostenlos anfordern können.

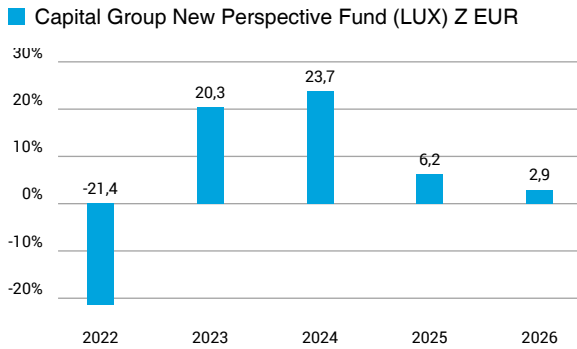
Fonds-Factsheet

Aktienfonds weltweit

Capital Group New Perspective Fund (LUX) Z EUR

22. April 2026

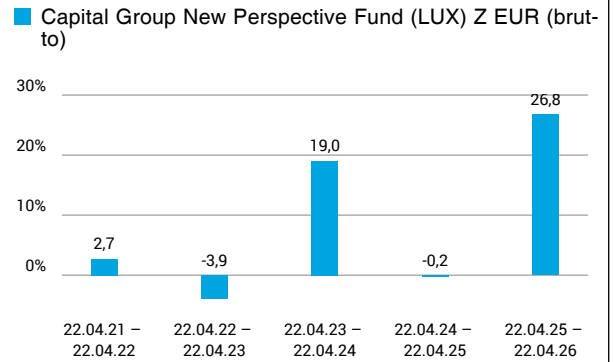
Wertentwicklung nach Kalenderjahren



Quelle: CleverSoft FondsDB™

Stand: 22.04.2026

Rollierende Wertentwicklung



Quelle: CleverSoft FondsDB™

Stand: 22.04.2026

Kennzahlen

Sharpe Ratio (1 Jahr)	1,80
1-Monats-Tief in %	-5,65

Volatilität

1 Jahr	5 Jahre	10 Jahre	Seit Auflage
13,80 %	15,77 %	16,17 %	16,35 %

Die 5 größten Länder (31.03.2026)

USA	52,03 %
Frankreich	7,46 %
Vereinigtes Königreich	6,67 %
Japan	4,30 %
Taiwan	4,15 %

Die 5 größten Branchen (31.03.2026)

IT	23,02 %
Industrie	14,70 %
Nicht-Basiskonsumgüter	12,34 %
Gesundheitswesen	12,05 %
Finanzwesen	12,03 %

Die 5 größten Engagements (31.03.2026)

Taiwan Semiconductor Manufact.	4,15 %
Meta Platforms Inc.	3,69 %
Nvidia Corp.	3,02 %
Broadcom Inc.	2,88 %
Microsoft Corp.	2,63 %

Diese Darstellung dient ausschließlich der Produktinformation und stellt weder eine Anlageberatung noch eine Produktempfehlung dar. Wertentwicklungsdarstellungen nach der BVI-Methode (ohne Berücksichtigung von Ausgabeaufschlägen). Historische Wertentwicklungen lassen keine Rückschlüsse auf eine ähnliche Entwicklung in der Zukunft zu. Diese sind nicht prognostizierbar. Weitergehende Informationen sind den gesetzlichen Pflichtveröffentlichungen der Fondsgesellschaft zu entnehmen, die Sie bei uns kostenlos anfordern können.

ESG Information

Stand: 21.04.2026

Gegenstand dieses Dokuments sind Nachhaltigkeitsinformationen zu diesem Finanzprodukt. Es handelt sich um Werbematerial. Für Informationen über die berücksichtigten Umweltziele lesen Sie bitte aufmerksam die Nachhaltigkeitsinformationen des Herstellers. Der Grundsatz „Vermeidung erheblicher Beeinträchtigungen“ findet nur bei denjenigen dem Finanzprodukt zugrunde liegenden Investitionen Anwendung, die die EU-Kriterien für ökologisch nachhaltige Wirtschaftsaktivitäten berücksichtigen. Die dem verbleibenden Teil dieses Finanzprodukts zugrunde liegenden Investitionen berücksichtigen nicht die EU-Kriterien für ökologisch nachhaltige Wirtschaftsaktivitäten.

Capital Group New Perspective Fund (LUX) Z EUR

ISIN / WKN	LU1295554833 / A141N4
Emittent / Hersteller	Capital International Management Company Sàrl
Benchmark	-
EU-Offenlegungskategorisierung*	Artikel 8 Einstufung nach Verordnung (EU) 2019/2088 über nachhaltigkeitsbezogene Offenlegungspflichten im Finanzdienstleistungssektor (SFDR)
PAI Berücksichtigung**	Ja, für folgende Kriterien: Treibhausgas-Emissionen; Soziale und Arbeitnehmerbelange
SFDR vorvertragliche Informationen***	Link
SFDR regelmäßige Informationen***	Link
SFDR Website Informationen***	Link
ESG-Fokus	-
Aktualisierung durch Hersteller	11.12.2025

* Artikel 6: Finanzprodukte, die weder ökologische und/oder soziale Merkmale bewerben, noch nachhaltige Investitionen anstreben; Artikel 8: Finanzprodukte, die ökologische und/oder soziale Merkmale bewerben, und die Unternehmen, in die investiert wird, wenden Verfahrenswesen einer guten Unternehmensführung an; Artikel 9: Finanzprodukte, die nachhaltige Investitionen anstreben.

** PAI (Principle Adverse Impact) sind die negativen Auswirkungen von Investitionsentscheidungen auf Nachhaltigkeitsfaktoren.

*** SFDR - Sustainable Finance Disclosure Regulation (Offenlegungsverordnung)

Mindestanteil von nachhaltigen Anlagen nach SFDR



Anlagestrategie

Das Anlageziel des Fonds besteht darin, für langfristiges Kapitalwachstum zu sorgen. Der Fonds zielt darauf ab, von Anlagechancen zu profitieren, die sich aus Veränderungen der internationalen Handelsmuster und ökonomischen wie politischen Beziehungen ergeben, indem er weltweit in Stammaktien von Unternehmen anlegt; hierzu können auch Schwellenmärkte gehören. Bei der Verfolgung seines Anlageziels legt der Fonds vorwiegend in Stammaktien an, die nach Ansicht des Anlageberaters über ein Wachstumspotenzial verfügen. Der Fonds kann bis zu 10 % seiner Vermögenswerte in nicht wandelbare Schuldtitel investieren, die von durch den Anlageberater bestimmten national anerkannten statistischen Rating-Organisationen mit einer Bonität von Baa1 oder niedriger und BBB+ oder niedriger bewertet wurden oder kein Rating erhielten, aber durch den Anlageberater ähnlich eingeschätzt wurden. Strebt der Anlageberater neben der Integration von Nachhaltigkeitsrisiken im Rahmen seines Anlageentscheidungsprozesses an, einen CO2-Fußabdruck zu erzielen, der unter dem Niveau des vom Fonds ausgewählten Index liegt, wie im Prospekt genauer beschrieben. Bewertet der Anlageberater auch ESG- und normenbasierte Screenings und wendet diese an, um für die Anlagen des Fonds in Unternehmensemittenten eine Negative Screening Policy umzusetzen.

ESG Information

Stand: 21.04.2026

Rechtliche Informationen

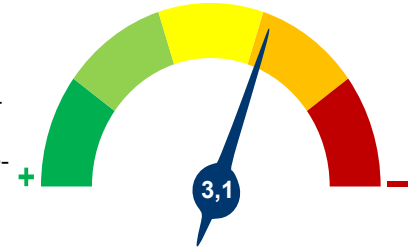
Die offengelegten ESG-Informationen werden der cleversoft GmbH von der genannten Kapitalanlagegesellschaft (Hersteller) und Scope Fund Analysis zur Verfügung gestellt. Die ESG-Informationen werden mit größtmöglicher Sorgfalt erstellt, regelmäßig geprüft und aktualisiert. Trotz aller Sorgfalt können sich die Informationen inzwischen verändert haben oder auf fehlerhaften Daten Dritter basieren. Die Versicherungsgesellschaft und cleversoft GmbH können keine Gewähr für die Richtigkeit, Vollständigkeit und Aktualität der ausgewiesenen Daten übernehmen. Die in dem ESG-Dokument publizierten Informationen stellen keine Empfehlung, Angebot oder Aufforderung zur Investition in einen Fonds dar.

ESG Information

Stand: 21.04.2026

Capital Group New Perspective Fund (LUX) Z EUR

Das Scope ESG-Rating basiert auf 15 Haupt- und 88 Sub-Ausschlusskriterien. Aus der erreichten Prozentzahl für die verwendeten Ausschlusskriterien ergibt sich eine Bewertung für jede der drei Dimensionen (E)nviromental, (S)ocial und (G)overnance. Die endgültige Bewertungskennzahl berechnet sich abschließend aus der prozentualen Verteilung aller Ausschlusskriterien über die drei ESG-Dimensionen als Gewichtungsfaktor hinweg. Die Skala reicht von null bis fünf, wobei fünf die bestmögliche Bewertung darstellt.



Scope ESG-Rating

[Information zum Scope ESG-Rating](#)

Scope ESG-Rating Skala von 0 bis 5
(0 = schlechtester Wert, 5 = bester Wert)



Welche Nachhaltigkeitskriterien werden mit einbezogen?

ESG-Reporting	Nein	Engagement	Ja
ESG-Research	Ja	Ausschlusskriterien	Ja
Best-of-Class	Nein	Best-in-Class	Nein
Themenansatz	Nein		

Quelle: Scope Fund Analysis

Sind bestimmte Investitionen ausgeschlossen?

Umwelt	Soziales	Unternehmensführung
<ul style="list-style-type: none"> Automobilindustrie Chemie Gentechnik Kernkraft Fossile Energieträger Luftfahrt Umweltschädliches Verhalten 	<ul style="list-style-type: none"> Menschenrechtsverstöße Arbeitsrechtsverstöße Pornographie Suchtmittel Tierschutzverstöße Waffen / Rüstung 	<ul style="list-style-type: none"> Verstoß gegen Global Compact Unzulässige Geschäftspraktiken
Nein	Nein	Ja
Nein	Nein	Nein
Nein	Nein	Nein
Ja	Ja	Nein
Nein	Nein	Nein
Nein	Ja	Nein

Quelle: Scope Fund Analysis

ESG-Glossar

Ausschlusskriterien - Ein Ansatz, bei dem bestimmte Investments oder Investmentklassen aus dem Investmentuniversum ausgeschlossen werden.
Best-in-Class - Auswahl oder Gewichtung der sich am besten entwickelnden Unternehmen oder Assets auf Grundlage einer ESG-Analyse innerhalb eines bestimmten Investment-Universums.
Best-of-Class - Anlagestrategie, nach der auf Basis von ESG-Kriterien die besten Unternehmen über sämtliche Branchen und Kategorien hinweg ausgewählt werden.
Engagement - Langfristiger Dialog von Investoren und Unternehmen mit dem Ziel, die Unternehmensführung unter Berücksichtigung von sozialen, ethischen und ökologischen Kriterien zu gewinnen.
ESG-Kriterien - Englisch für Environmental, Social and Governance - Umwelt, Soziales und gute Unternehmensführung. Bezieht sich auf ein breites Spektrum nicht-finanzieller Indikatoren für die Nachhaltigkeitsfonds.
ESG-Reporting - Die Offenlegung nicht-finanzieller Kennzahlen und Informationen zu ESG-Kriterien auf Fonds- und Unternehmensebene.
ESG-Research - Spezialisierte Research-Anbieter bieten Analysen zu Staaten und Unternehmen unter Berücksichtigung der Kriterien Umwelt, Soziales und Unternehmensführung (ESG) an. Materielle im Rahmen der klassischen Finanzanalyse vernachlässigte ESG-Risiken und Chancen werden identifiziert und bewertet.
Global Compact - Der UN Global Compact (Globaler Pakt der Vereinten Nationen) verpflichtet Unternehmen zur Einhaltung sozialer und ökologischer Mindeststandards. Wichtige Prinzipien des UN Global Compact sind Menschenrechte, Vereinigungsfreiheit, Abschaffung von Zwangs- und Kinderarbeit, Umweltschutz und Korruptionsbekämpfung.
Themenansatz - Investitionen in Themen oder Assets, die mit der Förderung von Nachhaltigkeit zusammenhängen. Thematische Fonds haben ESG-Themenschwerpunkte, z. B. Klimawandel und Ökoeffizienz.