

Nachhaltigkeitsfonds  
Nordea 1 - Global Sustainable Stars  
Equity Fund BI-EUR

08. Dezember 2025

Strategie

Das Fondsmanagement legt entsprechend dem Fundamental-Equities-Konzept an: Der Anlageverwalter bestimmt den angemessenen Zeitwert eines Unternehmens anhand von dessen nachhaltiger Erwirtschaftung von Barmitteln. Attraktive Anlagegelegenheiten, die sich aus der Abweichung von Wertpapierkursen von deren angemessenem Zeitwert ergeben, werden durch die Anlage mit einem langfristigen den angemessenen Zeitwert gehandelt werden. Der disziplinierte Anlageprozess ist ferner durch ein rigoroses unabhängiges Research, einen hohen aktiven Anteil und einen niedrigen Portfolioumschlag gekennzeichnet. Der Fondsmanager legt weltweit an und investiert mindestens drei Viertel seines Gesamtvermögens in globale Aktien und aktienähnliche Wertpapiere. Der Fondsmanager wird besonders auf die Fähigkeit der Unternehmen zur Einhaltung internationaler Standards für Umweltschutz, Soziales und Corporate Governance achten und diese Kriterien aktiv in den Anlageprozess einfließen lassen. Zusätzlich zu dem oben Genannten kann der Teilfonds in andere übertragbare Wertpapiere investieren. Der Fondsmanager kann bis zu 10% seines Gesamtvermögens in chinesischen A-Aktien über Stock Connect anlegen. Der Fondsmanager kann zusätzlich...

Basisdaten

Fonds-Nr. / ISIN	429 / LU0985319473
Fondsgesellschaft	Nordea Investment Funds S.A.
Depotbank	J.P. Morgan Bank Luxembourg S.A.
Fondswährung	EUR
Auflagedatum	17.05.2016
Ertragsverwendung	thesaurierend

Aktuelle Daten

Fondsvolumen	503,82 Mio. EUR (31.10.2025)
Rücknahmepreis	247,63 EUR (08.12.2025)

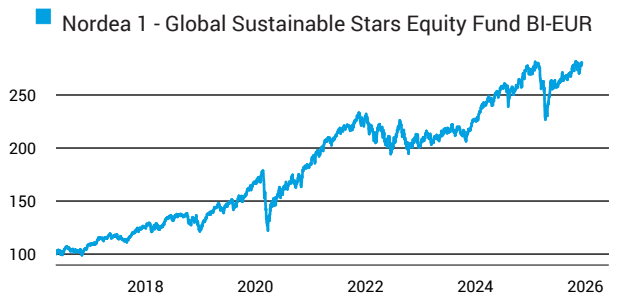
Kosten

Laufende Kosten	0,94 % (05.09.2025)
Rückvergütung	0,00 %

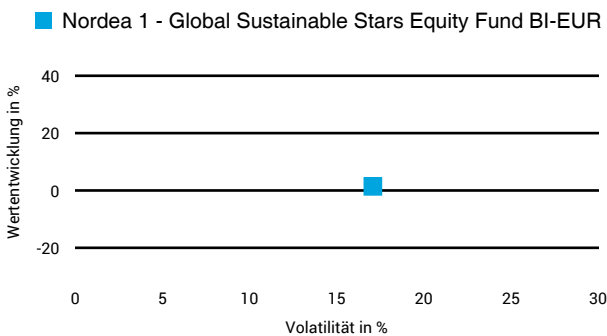
Risikoklasse nach KID (05.09.2025)



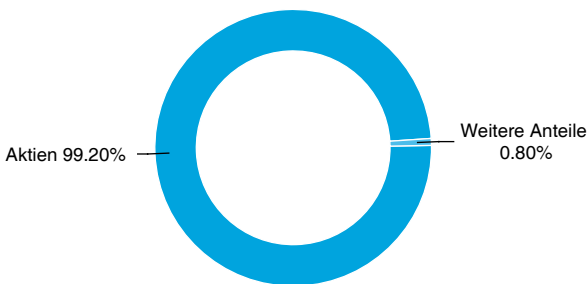
Wertentwicklung (indexiert)



1 Jahres Risiko Rendite Diagramm



Vermögensaufteilung



Performance (08.12.2025)

	1 Jahr	3 Jahre	5 Jahre	Seit Auflage
Fonds	+1,44 %	+35,35 %	+52,94 %	+180,28 %

Performance p.a. (08.12.2025)

	1 Jahr p.a.	3 Jahre p.a.	5 Jahre p.a.	Seit Auflage p.a.
Fonds	+1,44 %	+10,61 %	+8,86 %	+11,37 %

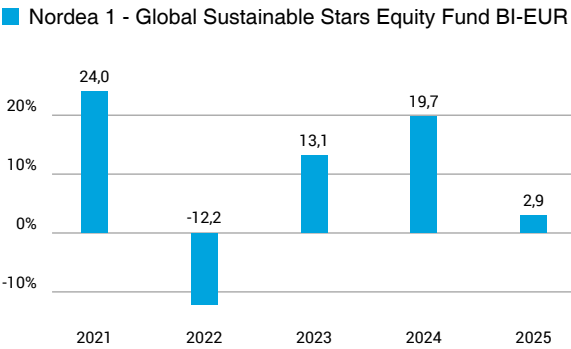
Diese Darstellung dient ausschließlich der Produktinformation und stellt weder eine Anlageberatung noch eine Produktempfehlung dar. Wertentwicklungsdarstellungen nach der BVI-Methode (ohne Berücksichtigung von Ausgabeaufschlägen). Historische Wertentwicklungen lassen keine Rückschlüsse auf eine ähnliche Entwicklung in der Zukunft zu. Diese sind nicht prognostizierbar. Weitergehende Informationen sind den gesetzlichen Pflichtveröffentlichungen der Fondsgesellschaft zu entnehmen, die Sie bei uns kostenlos anfordern können.

Nachhaltigkeitsfonds

Nordea 1 - Global Sustainable Stars Equity Fund BI-EUR

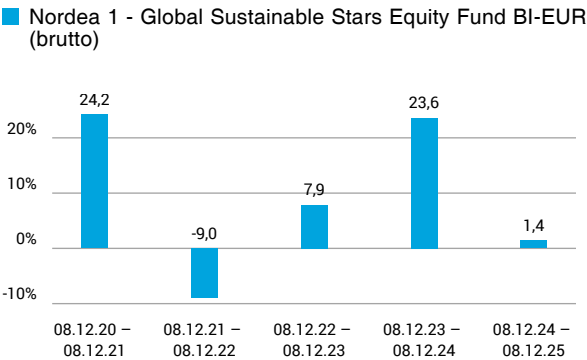
08. Dezember 2025

Wertentwicklung nach Kalenderjahren



Quelle: CleverSoft FondsDB™ Stand: 08.12.2025

Rollierende Wertentwicklung



Quelle: CleverSoft FondsDB™ Stand: 08.12.2025

Kennzahlen

Sharpe Ratio (1 Jahr)	-0,04
1-Monats-Tief in %	-7,73

Volatilität

1 Jahr	5 Jahre	10 Jahre	Seit Auflage
17,09 %	14,40 %	-	15,01 %

Die 5 größten Länder (31.10.2025)

USA	70,41 %
Niederlande	5,72 %
China	2,95 %
Japan	2,81 %
Frankreich	2,72 %

Die 5 größten Branchen (31.10.2025)

Informationstechnologie	32,10 %
Finanzen	16,16 %
Konsum, zyklisch	11,17 %
Industrieuntern.	10,49 %
Gesundheitswesen	9,67 %

Die 5 größten Engagements (31.10.2025)

Nvidia Corp.	5,88 %
Microsoft Corp.	5,59 %
Amazon.com Inc.	4,44 %
Apple Inc.	3,67 %
Tencent Holdings Ltd.	2,95 %

Diese Darstellung dient ausschließlich der Produktinformation und stellt weder eine Anlageberatung noch eine Produktempfehlung dar. Wertentwicklungsdarstellungen nach der BVI-Methode (ohne Berücksichtigung von Ausgabeaufschlägen). Historische Wertentwicklungen lassen keine Rückschlüsse auf eine ähnliche Entwicklung in der Zukunft zu. Diese sind nicht prognostizierbar. Weitergehende Informationen sind den gesetzlichen Pflichtveröffentlichungen der Fondsgesellschaft zu entnehmen, die Sie bei uns kostenlos anfordern können.

# ESG Information

**Stand: 30.11.2025**

Gegenstand dieses Dokuments sind Nachhaltigkeitsinformationen zu diesem Finanzprodukt. Es handelt sich um Werbematerial. Für Informationen über die berücksichtigten Umweltziele lesen Sie bitte aufmerksam die Nachhaltigkeitsinformationen des Herstellers. Der Grundsatz „Vermeidung erheblicher Beeinträchtigungen“ findet nur bei denjenigen dem Finanzprodukt zugrunde liegenden Investitionen Anwendung, die die EU-Kriterien für ökologisch nachhaltige Wirtschaftsaktivitäten berücksichtigen. Die dem verbleibenden Teil dieses Finanzprodukts zugrunde liegenden Investitionen berücksichtigen nicht die EU-Kriterien für ökologisch nachhaltige Wirtschaftsaktivitäten.

## Nordea 1 - Global Sustainable Stars Equity Fund BI-EUR

ISIN / WKN	LU0985319473 / A2AJ89
Emittent / Hersteller	Nordea Investment Funds S.A.
Benchmark	-
EU-Offenlegungskategorisierung*	Artikel 8 Einstufung nach Verordnung (EU) 2019/2088 über nachhaltigkeitsbezogene Offenlegungspflichten im Finanzdienstleistungssektor (SFDR)
PAI Berücksichtigung**	Ja, für folgende Kriterien: Treibhausgas-Emissionen; Wasser; Abfälle; Biologische Diversität; Soziale und Arbeitnehmerbelange
SFDR vorvertragliche Informationen***	<a href="#">Link</a>
SFDR regelmäßige Informationen***	<a href="#">Link</a>
SFDR Website Informationen***	<a href="#">Link</a>
ESG-Fokus	-
Aktualisierung durch Hersteller	21.10.2025

\* Artikel 6: Finanzprodukte, die weder ökologische und/oder soziale Merkmale bewerben, noch nachhaltige Investitionen anstreben; Artikel 8: Finanzprodukte, die ökologische und/oder soziale Merkmale bewerben, und die Unternehmen, in die investiert wird, wenden Verfahrenswesen einer guten Unternehmensführung an; Artikel 9: Finanzprodukte, die nachhaltige Investitionen anstreben.

\*\* PAI (Principle Adverse Impact) sind die negativen Auswirkungen von Investitionsentscheidungen auf Nachhaltigkeitsfaktoren.

\*\*\* SFDR - Sustainable Finance Disclosure Regulation (Offenlegungsverordnung)

## Mindestanteil von nachhaltigen Anlagen nach SFDR



50,00 %

## Anlagestrategie

**Anlageziel** Der Fonds strebt langfristiges Kapitalwachstum für seine Anteilsinhaber an. **Anlagestrategie** Das Managementteam wählt bei der aktiven Verwaltung des Fondsportfolios schwerpunktmäßig Unternehmen aus, die in der Lage sind, die internationalen Standards für Umweltschutz, Soziales und Corporate Governance einzuhalten, und die überdurchschnittliche Wachstumsaussichten und Anlagemerkmale bieten. **Anlagepolitik** Der Fonds investiert vorwiegend in Aktien von Unternehmen weltweit. Insbesondere legt der Fonds mindestens 75% seines Gesamtvermögens in Aktien und aktienähnlichen Wertpapieren an. Der Fonds wird (über Anlagen oder Barmittel) in anderen Währungen als der Basiswährung engagiert sein. **Derivate:** Der Fonds kann Derivate zu Absicherungszwecken (Risikoreduzierung), zur effizienten Portfolioverwaltung und zur Erzielung von Anlageerträgen einsetzen. Einsatz von Total Return Swaps. **Keiner erwartet** Techniken und Instrumente Einsatz: Keiner erwartet Benchmark MSCI ACWI Index (Net Return). **Verwendung der Benchmark** Die Benchmark dient ausschließlich zum Performancevergleich, und die Auswahl der Wertpapiere obliegt allein dem Anlageverwalter. Die Risikomerkmale des Fondsportfolios können eine gewisse Ähnlichkeit zu denen der Benchmark aufweisen. **Verantwortungsbewusste Anlagen** Der Fonds bewirbt ökologische und/oder soziale Merkmale gemäß Artikel 8 der EU-Verordnung über nachhaltigkeitsbezogene Offenlegungspflichten im Finanzdienstleistungssektor (SFDR). Der Fonds investiert zum Teil in nachhaltige Investitionen. Der Fonds berücksichtigt die wichtigsten nachteiligen Auswirkungen auf Nachhaltigkeitsfaktoren. Weitere Informationen finden Sie im Fondsprospekt und auf [www.nordea.lu](http://www.nordea.lu). **Rücknahme und Handel:** Anleger können ihre Fondsanteile auf Anfrage täglich zurückgeben.

# ESG Information

**Stand: 30.11.2025**

## Rechtliche Informationen

---

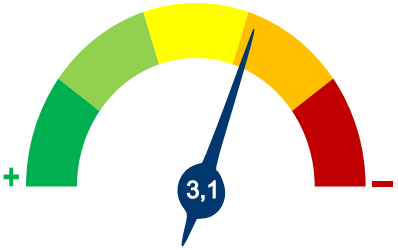
Die offengelegten ESG-Informationen werden der cleversoft GmbH von der genannten Kapitalanlagegesellschaft (Hersteller) und Scope Fund Analysis zur Verfügung gestellt. Die ESG-Informationen werden mit größtmöglicher Sorgfalt erstellt, regelmäßig geprüft und aktualisiert. Trotz aller Sorgfalt können sich die Informationen inzwischen verändert haben oder auf fehlerhaften Daten Dritter basieren. Die Versicherungsgesellschaft und cleversoft GmbH können keine Gewähr für die Richtigkeit, Vollständigkeit und Aktualität der ausgewiesenen Daten übernehmen. Die in dem ESG-Dokument publizierten Informationen stellen keine Empfehlung, Angebot oder Aufforderung zur Investition in einen Fonds dar.

# ESG Information

Stand: 30.11.2025

## Nordea 1 - Global Sustainable Stars Equity Fund BI-EUR

Das Scope ESG-Rating basiert auf 15 Haupt- und 88 Sub-Ausschlusskriterien. Aus der erreichten Prozentzahl für die verwendeten Ausschlusskriterien ergibt sich eine Bewertung für jede der drei Dimensionen (E)nviromental, (S)ocial und (G)overnance. Die endgültige Bewertungskennzahl berechnet sich abschließend aus der prozentualen Verteilung aller Ausschlusskriterien über die drei ESG-Dimensionen als Gewichtungsfaktor hinweg. Die Skala reicht von null bis fünf, wobei fünf die bestmögliche Bewertung darstellt.



Scope ESG-Rating

[Information zum Scope ESG-Rating](#)

Scope ESG-Rating Skala von 0 bis 5  
(0 = schlechtester Wert, 5 = bester Wert)



### Welche Nachhaltigkeitskriterien werden mit einbezogen?

ESG-Reporting	Ja	Engagement	Ja
ESG-Research	Ja	Ausschlusskriterien	Ja
Best-of-Class	Ja	Best-in-Class	Nein
Themenansatz	Nein		

Quelle: Scope Fund Analysis

### Sind bestimmte Investitionen ausgeschlossen?

 Umwelt	 Soziales	 Unternehmensführung
<ul style="list-style-type: none"><li>• Automobilindustrie</li><li>• Chemie</li><li>• Gentechnik</li><li>• Kernkraft</li><li>• Fossile Energieträger</li><li>• Luftfahrt</li><li>• Umweltschädliches Verhalten</li></ul>	<ul style="list-style-type: none"><li>• Menschenrechtsverstöße</li><li>• Arbeitsrechtsverstöße</li><li>• Pornographie</li><li>• Suchtmittel</li><li>• Tierschutzverstöße</li><li>• Waffen / Rüstung</li></ul>	<ul style="list-style-type: none"><li>• Verstoß gegen Global Compact</li><li>• Unzulässige Geschäftspraktiken</li></ul>

Quelle: Scope Fund Analysis

### ESG-Glossar

**Ausschlusskriterien** - Ein Ansatz, bei dem bestimmte Investments oder Investmentklassen aus dem Investmentuniversum ausgeschlossen werden.

**Best-in-Class** - Auswahl oder Gewichtung der sich am besten entwickelnden Unternehmen oder Assets auf Grundlage einer ESG-Analyse innerhalb eines bestimmten Investment-Universums.

**Best-of-Class** - Anlagestrategie, nach der auf Basis von ESG-Kriterien die besten Unternehmen über sämtliche Branchen und Kategorien hinweg ausgewählt werden.

**Engagement** - Langfristiger Dialog von Investoren und Unternehmen mit dem Ziel, die Unternehmensführung unter Berücksichtigung von sozialen, ethischen und ökologischen Kriterien zu gewinnen.

**ESG-Kriterien** - Englisch für Environmental, Social and Governance - Umwelt, Soziales und gute Unternehmensführung. Bezieht sich auf ein breites Spektrum nicht-finanzieller Indikatoren für die Nachhaltigkeitsfonds.

**ESG-Reporting** - Die Offenlegung nicht-finanzieller Kennzahlen und Informationen zu ESG-Kriterien auf Fonds- und Unternehmensebene.

**ESG-Research** - Spezialisierte Research-Anbieter bieten Analysen zu Staaten und Unternehmen unter Berücksichtigung der Kriterien Umwelt, Soziales und Unternehmensführung (ESG) an. Materielle im Rahmen der klassischen Finanzanalyse vernachlässigte ESG-Risiken und Chancen werden identifiziert und bewertet.

**Global Compact** - Der UN Global Compact (Globaler Pakt der Vereinten Nationen) verpflichtet Unternehmen zur Einhaltung sozialer und ökologischer Mindeststandards. Wichtige Prinzipien des UN Global Compact sind Menschenrechte, Vereinigungsfreiheit, Abschaffung von Zwangs- und Kinderarbeit, Umweltschutz und Korruptionsbekämpfung.

**Themenansatz** - Investitionen in Themen oder Assets, die mit der Förderung von Nachhaltigkeit zusammenhängen. Thematische Fonds haben ESG-Themenschwerpunkte, z. B. Klimawandel und Ökoeffizienz.