

Aktienfonds weltweit

Invesco Global Equity Income Fund A-Acc USD

22. April 2026

Strategie

Der Fonds strebt Erträge und langfristiges Kapitalwachstum an. Der Fonds investiert vornehmlich in Aktien von Unternehmen aus aller Welt. Der Fonds kann Derivate (komplexe Instrumente) einsetzen, um den Fonds effektiver zu verwalten, mit dem Ziel, das Risiko zu reduzieren, die Kosten zu senken und/oder zusätzliches Kapital oder zusätzliche Erträge zu erwirtschaften. Der Fonds kann Wertpapierleihgeschäfte für Zwecke eines effizienten Portfoliomanagements einsetzen. Der Fonds wird aktiv verwaltet und ist nicht durch seine Benchmark MSCI World Index (Net Total Return) eingeschränkt, die zu Vergleichszwecken herangezogen wird. Es ist jedoch wahrscheinlich, dass ein Großteil der Anlagen des Fonds auch in der Benchmark enthalten ist.

Basisdaten

Fonds-Nr. / ISIN	186 / LU0607513230
Fondsgesellschaft	Invesco Management S.A.
Depotbank	The Bank of New York Mellon SA/NV, Niederl. Luxemburg
Fondswährung	USD
Auflagedatum	30.09.2011
Ertragsverwendung	thesaurierend

Aktuelle Daten

Fondsvolumen	306,94 Mio. USD (31.03.2026)
Rücknahmepreis	151,75 USD (22.04.2026)

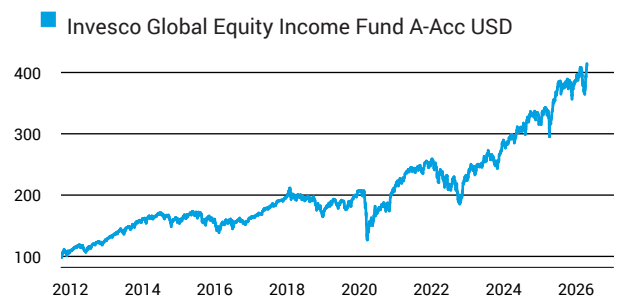
Kosten

Laufende Kosten	1,71 % (07.11.2025)
Rückvergütung	0,72 %

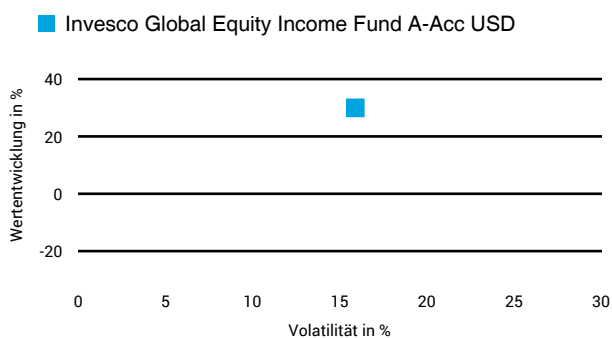
Risikoklasse nach KID (07.11.2025)



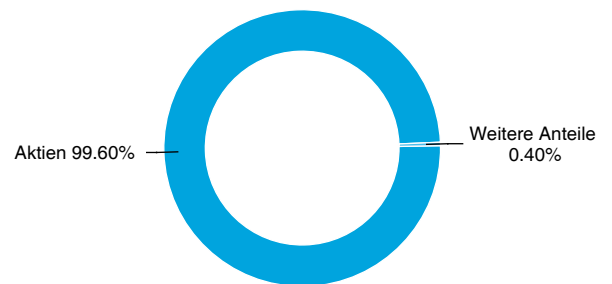
Wertentwicklung (indexiert)



1 Jahres Risiko Rendite Diagramm



Vermögensaufteilung



Performance (22.04.2026)

	1 Jahr	3 Jahre	5 Jahre	10 Jahre
Fonds	+29,96 %	+65,31 %	+73,39 %	+158,96 %

Performance p.a. (22.04.2026)

	1 Jahr p.a.	3 Jahre p.a.	5 Jahre p.a.	10 Jahre p.a.
Fonds	+29,96 %	+18,22 %	+11,63 %	+9,98 %

Diese Darstellung dient ausschließlich der Produktinformation und stellt weder eine Anlageberatung noch eine Produktempfehlung dar. Wertentwicklungsdarstellungen nach der BVI-Methode (ohne Berücksichtigung von Ausgabeaufschlägen). Historische Wertentwicklungen lassen keine Rückschlüsse auf eine ähnliche Entwicklung in der Zukunft zu. Diese sind nicht prognostizierbar. Weitergehende Informationen sind den gesetzlichen Pflichtveröffentlichungen der Fondsgesellschaft zu entnehmen, die Sie bei uns kostenlos anfordern können.

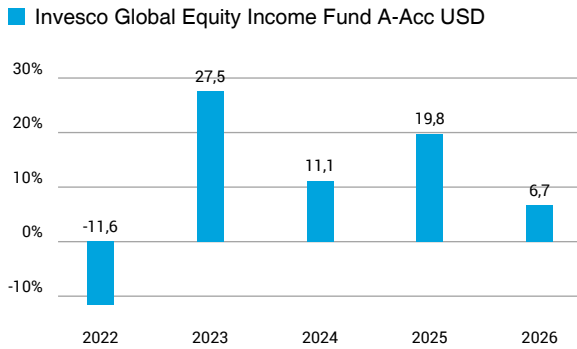
Fonds-Factsheet

Aktienfonds weltweit

Invesco Global Equity Income Fund A-Acc USD

22. April 2026

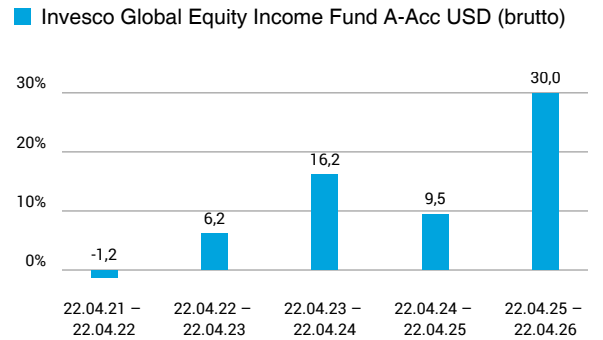
Wertentwicklung nach Kalenderjahren



Quelle: CleverSoft FondsDB™

Stand: 22.04.2026

Rollierende Wertentwicklung



Quelle: CleverSoft FondsDB™

Stand: 22.04.2026

Kennzahlen

Sharpe Ratio (1 Jahr)	1,70
1-Monats-Tief in %	-9,99

Volatilität

1 Jahr	5 Jahre	10 Jahre	Seit Auflage
15,90 %	16,63 %	17,16 %	15,95 %

Die 5 größten Länder (31.03.2026)

USA	43,30 %
Vereinigtes Königreich	23,40 %
Weitere Anteile	7,00 %
Hongkong	5,10 %
Niederlande	5,00 %

Die 5 größten Branchen (31.03.2026)

Industrie	25,90 %
Finanzinstitute	22,10 %
Informationstechnologie	17,50 %
Konsumgüter	9,30 %
Gesundheitswesen	7,30 %

Die 5 größten Engagements (31.03.2026)

3i Group	5,50 %
Aia Group Ltd	5,10 %
Texas Instruments	5,00 %
Canadian Pacific Kansas City Ltd	4,90 %
Coca Cola Europacific Partners Plc	3,80 %

Diese Darstellung dient ausschließlich der Produktinformation und stellt weder eine Anlageberatung noch eine Produktempfehlung dar. Wertentwicklungsdarstellungen nach der BVI-Methode (ohne Berücksichtigung von Ausgabeaufschlägen). Historische Wertentwicklungen lassen keine Rückschlüsse auf eine ähnliche Entwicklung in der Zukunft zu. Diese sind nicht prognostizierbar. Weitergehende Informationen sind den gesetzlichen Pflichtveröffentlichungen der Fondsgesellschaft zu entnehmen, die Sie bei uns kostenlos anfordern können.

ESG Information

Stand: 21.04.2026

Gegenstand dieses Dokuments sind Nachhaltigkeitsinformationen zu diesem Finanzprodukt. Es handelt sich um Werbematerial. Für Informationen über die berücksichtigten Umweltziele lesen Sie bitte aufmerksam die Nachhaltigkeitsinformationen des Herstellers. Der Grundsatz „Vermeidung erheblicher Beeinträchtigungen“ findet nur bei denjenigen dem Finanzprodukt zugrunde liegenden Investitionen Anwendung, die die EU-Kriterien für ökologisch nachhaltige Wirtschaftsaktivitäten berücksichtigen. Die dem verbleibenden Teil dieses Finanzprodukts zugrunde liegenden Investitionen berücksichtigen nicht die EU-Kriterien für ökologisch nachhaltige Wirtschaftsaktivitäten.

Invesco Global Equity Income Fund A-Acc USD

ISIN / WKN	LU0607513230 / A1JDBL
Emittent / Hersteller	Invesco Management S.A.
Benchmark	-
EU-Offenlegungskategorisierung*	Artikel 8 Einstufung nach Verordnung (EU) 2019/2088 über nachhaltigkeitsbezogene Offenlegungspflichten im Finanzdienstleistungssektor (SFDR)
PAI Berücksichtigung**	Ja, für folgende Kriterien: Treibhausgas-Emissionen; Wasser; Abfälle; Biologische Diversität; Soziale und Arbeitnehmerbelange; Fossile Brennstoffe und Energieeffizienz
SFDR vorvertragliche Informationen***	siehe Verkaufsprospekt
SFDR regelmäßige Informationen***	siehe Jahresbericht
SFDR Website Informationen***	nicht verfügbar
ESG-Fokus	-
Aktualisierung durch Hersteller	12.03.2026

* Artikel 6: Finanzprodukte, die weder ökologische und/oder soziale Merkmale bewerben, noch nachhaltige Investitionen anstreben; Artikel 8: Finanzprodukte, die ökologische und/oder soziale Merkmale bewerben, und die Unternehmen, in die investiert wird, wenden Verfahrensweisen einer guten Unternehmensführung an; Artikel 9: Finanzprodukte, die nachhaltige Investitionen anstreben.

** PAI (Principle Adverse Impact) sind die negativen Auswirkungen von Investitionsentscheidungen auf Nachhaltigkeitsfaktoren.

*** SFDR - Sustainable Finance Disclosure Regulation (Offenlegungsverordnung)

Anlagestrategie

Der Fonds strebt Erträge und langfristiges Kapitalwachstum an. Der Fonds investiert vornehmlich in Aktien von Unternehmen aus aller Welt. Der Fonds kann Derivate (komplexe Instrumente) einsetzen, um den Fonds effektiver zu verwalten, mit dem Ziel, das Risiko zu reduzieren, die Kosten zu senken und/oder zusätzliches Kapital oder zusätzliche Erträge zu erwirtschaften. Der Fonds kann Wertpapierleihgeschäfte für Zwecke eines effizienten Portfoliomanagements einsetzen. Der Fonds wird aktiv verwaltet und ist nicht durch seine Benchmark MSCI World Index (Net Total Return) eingeschränkt, die zu Vergleichszwecken herangezogen wird. Es ist jedoch wahrscheinlich, dass ein Großteil der Anlagen des Fonds auch in der Benchmark enthalten ist. Da es sich um einen aktiv verwalteten Fonds handelt, verändert sich diese Überschneidung, und diese Angabe kann von Zeit zu Zeit aktualisiert werden. Der Fonds verfügt bei der Portfoliokonstruktion über einen weitgehenden Ermessensspielraum, sodass Titel, Gewichtungen und Risikomerkmale variieren können. Entsprechend wird davon ausgegangen, dass die Risiko/Rendite-Eigenschaften des Fonds im Laufe der Zeit erheblich von der Benchmark abweichen können. Der Fonds bewirbt ESG-Kriterien (Environmental, Social and Governance; Umwelt, Soziales und Unternehmensführung) gemäß Artikel 8 der Verordnung (EU) 2019/2088 über nachhaltigkeitsbezogene Offenlegungspflichten im Finanzdienstleistungssektor. Sie können Anteile am Fonds an jedem Handelstag (wie im Prospekt definiert) kaufen und verkaufen. Alle Erträge aus Ihrer Anlage werden reinvestiert.

Rechtliche Informationen

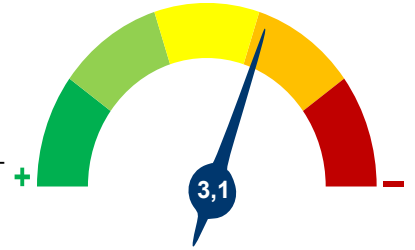
Die offengelegten ESG-Informationen werden der cleversoft GmbH von der genannten Kapitalanlagegesellschaft (Hersteller) und Scope Fund Analysis zur Verfügung gestellt. Die ESG-Informationen werden mit größtmöglicher Sorgfalt erstellt, regelmäßig geprüft und aktualisiert. Trotz aller Sorgfalt können sich die Informationen inzwischen verändert haben oder auf fehlerhaften Daten Dritter basieren. Die Versicherungsgesellschaft und cleversoft GmbH können keine Gewähr für die Richtigkeit, Vollständigkeit und Aktualität der ausgewiesenen Daten übernehmen. Die in dem ESG-Dokument publizierten Informationen stellen keine Empfehlung, Angebot oder Aufforderung zur Investition in einen Fonds dar.

ESG Information

Stand: 21.04.2026

Invesco Global Equity Income Fund A-Acc USD

Das Scope ESG-Rating basiert auf 15 Haupt- und 88 Sub-Ausschlusskriterien. Aus der erreichten Prozentzahl für die verwendeten Ausschlusskriterien ergibt sich eine Bewertung für jede der drei Dimensionen (E)nviromental, (S)ocial und (G)overnance. Die endgültige Bewertungskennzahl berechnet sich abschließend aus der prozentualen Verteilung aller Ausschlusskriterien über die drei ESG-Dimensionen als Gewichtungsfaktor hinweg. Die Skala reicht von null bis fünf, wobei fünf die bestmögliche Bewertung darstellt.



Scope ESG-Rating

[Information zum Scope ESG-Rating](#)

Scope ESG-Rating Skala von 0 bis 5
(0 = schlechtester Wert, 5 = bester Wert)



Welche Nachhaltigkeitskriterien werden mit einbezogen?

ESG-Reporting	Ja	Engagement	Ja
ESG-Research	Ja	Ausschlusskriterien	Ja
Best-of-Class	Nein	Best-in-Class	Nein
Themenansatz	Nein		

Quelle: Scope Fund Analysis

Sind bestimmte Investitionen ausgeschlossen?

Umwelt	Soziales	Unternehmensführung
<ul style="list-style-type: none"> • Automobilindustrie • Chemie • Gentechnik • Kernkraft • Fossile Energieträger • Luftfahrt • Umweltschädliches Verhalten 	<ul style="list-style-type: none"> • Menschenrechtsverstöße • Arbeitsrechtsverstöße • Pornographie • Suchtmittel • Tierschutzverstöße • Waffen / Rüstung 	<ul style="list-style-type: none"> • Verstoß gegen Global Compact • Unzulässige Geschäftspraktiken
<p>Nein</p> <p>Nein</p> <p>Nein</p> <p>Nein</p> <p>Ja</p> <p>Nein</p> <p>Nein</p>	<p>Nein</p> <p>Nein</p> <p>Nein</p> <p>Ja</p> <p>Nein</p> <p>Ja</p>	<p>Ja</p> <p>Nein</p>

Quelle: Scope Fund Analysis

ESG-Glossar

Ausschlusskriterien - Ein Ansatz, bei dem bestimmte Investments oder Investmentklassen aus dem Investmentuniversum ausgeschlossen werden.

Best-in-Class - Auswahl oder Gewichtung der sich am besten entwickelnden Unternehmen oder Assets auf Grundlage einer ESG-Analyse innerhalb eines bestimmten Investment-Universums.

Best-of-Class - Anlagestrategie, nach der auf Basis von ESG-Kriterien die besten Unternehmen über sämtliche Branchen und Kategorien hinweg ausgewählt werden.

Engagement - Langfristiger Dialog von Investoren und Unternehmen mit dem Ziel, die Unternehmensführung unter Berücksichtigung von sozialen, ethischen und ökologischen Kriterien zu gewinnen.

ESG-Kriterien - Englisch für Environmental, Social and Governance - Umwelt, Soziales und gute Unternehmensführung. Bezieht sich auf ein breites Spektrum nicht-finanzieller Indikatoren für die Nachhaltigkeitsfonds.

ESG-Reporting - Die Offenlegung nicht-finanzieller Kennzahlen und Informationen zu ESG-Kriterien auf Fonds- und Unternehmensebene.

ESG-Research - Spezialisierte Research-Anbieter bieten Analysen zu Staaten und Unternehmen unter Berücksichtigung der Kriterien Umwelt, Soziales und Unternehmensführung (ESG) an. Materielle im Rahmen der klassischen Finanzanalyse vernachlässigte ESG-Risiken und Chancen werden identifiziert und bewertet.

Global Compact - Der UN Global Compact (Globaler Pakt der Vereinten Nationen) verpflichtet Unternehmen zur Einhaltung sozialer und ökologischer Mindeststandards. Wichtige Prinzipien des UN Global Compact sind Menschenrechte, Vereinigungsfreiheit, Abschaffung von Zwangs- und Kinderarbeit, Umweltschutz und Korruptionsbekämpfung.

Themenansatz - Investitionen in Themen oder Assets, die mit der Förderung von Nachhaltigkeit zusammenhängen. Thematische Fonds haben ESG-Themenschwerpunkte, z. B. Klimawandel und Ökoeffizienz.