

Mischfonds ausgewogen

DJE Gold & Stabilitätsfonds PA

22. April 2026

Strategie

Bei dem DJE Gold & Stabilitätsfonds handelt es sich um einen Mischfonds. Das Fondsvermögen wird hierbei unter anderem in Vermögenswerte investiert, die sich in der Regel durch eine relative Stabilität im Falle erheblich negativer Entwicklungen auf den internationalen Kapitalmärkten auszeichnen. Hierzu zählen unter anderem Edelmetalle, kurzfristige Bankeinlagen, Aktien (stets zu mind. 25%) des Rohstoff-, Edelmetall-, Pharma-, Versorgungs-, Immobilien-, Telekommunikations- oder Agrarsektors sowie Aktien Schweizer Unternehmen, auf CHF lautende oder von Unternehmen aus den vorgenannten Sektoren sowie von Mitgliedstaaten der EU und OECD begebene Geldmarktpapiere und Anleihen (Mindestrating Investment Grade). Der physische Erwerb von Gold darf 30% des Fondsvermögens nicht übersteigen. Zusätzlich können dürfen maximal 30% des Fondsvermögens indirekt (z.B. Inhaberschuldverschreibungen, welche einen Anspruch auf Lieferung eines Edelmetalls verbriefen) in Edelmetalle investiert werden. Wobei die direkte und indirekte Anlage in Gold 49% des Fondsvermögens nicht übersteigen darf. Der Fondsmanager kann Finanzinstrumente, deren Wert von künftigen Preisen anderer Vermögensgegenstände abhängt ("Derivate") zur...

Basisdaten

Fonds-Nr. / ISIN	192 / LU0323357649
Fondsgesellschaft	DJE Investment S.A.
Depotbank	DZ PRIVATBANK AG, Niederlassung Luxemburg
Fondswährung	CHF
Auflagedatum	01.04.2008
Ertragsverwendung	ausschüttend

Aktuelle Daten

Fondsvolumen	282,09 Mio. CHF (22.04.2026)
Rücknahmepreis	153,82 CHF (22.04.2026)

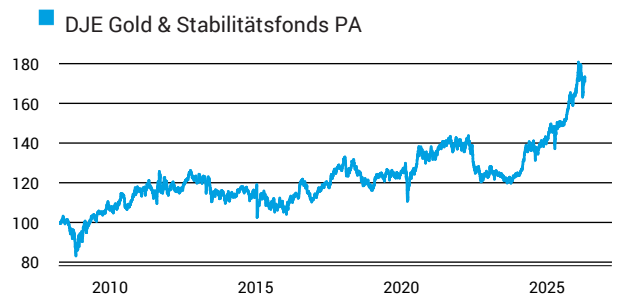
Kosten

Laufende Kosten	1,80 % (16.04.2026)
Rückvergütung	0,65 %

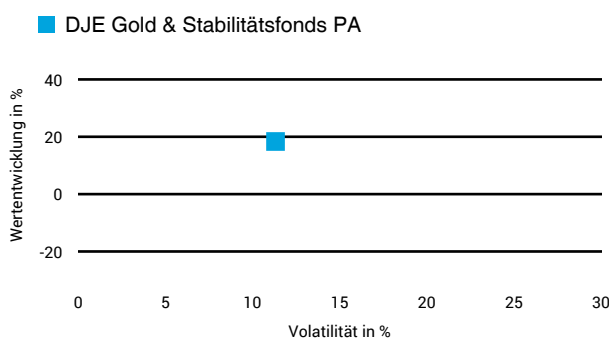
Risikoklasse nach KID (16.04.2026)



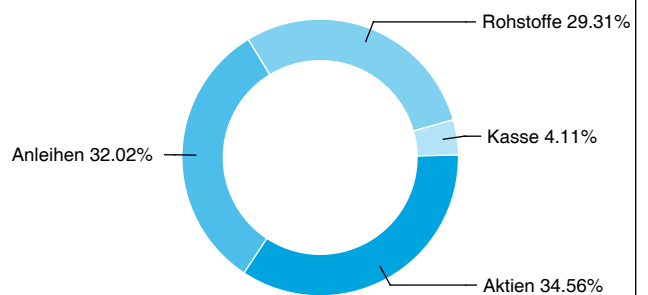
Wertentwicklung (indexiert)



1 Jahres Risiko Rendite Diagramm



Vermögensaufteilung



Performance (22.04.2026)

	1 Jahr	3 Jahre	5 Jahre	10 Jahre
Fonds	+18,36 %	+37,15 %	+24,01 %	+50,27 %

Performance p.a. (22.04.2026)

	1 Jahr p.a.	3 Jahre p.a.	5 Jahre p.a.	10 Jahre p.a.
Fonds	+18,36 %	+11,09 %	+4,40 %	+4,15 %

Diese Darstellung dient ausschließlich der Produktinformation und stellt weder eine Anlageberatung noch eine Produktempfehlung dar. Wertentwicklungsdarstellungen nach der BVI-Methode (ohne Berücksichtigung von Ausgabeaufschlägen). Historische Wertentwicklungen lassen keine Rückschlüsse auf eine ähnliche Entwicklung in der Zukunft zu. Diese sind nicht prognostizierbar. Weitergehende Informationen sind den gesetzlichen Pflichtveröffentlichungen der Fondsgesellschaft zu entnehmen, die Sie bei uns kostenlos anfordern können.

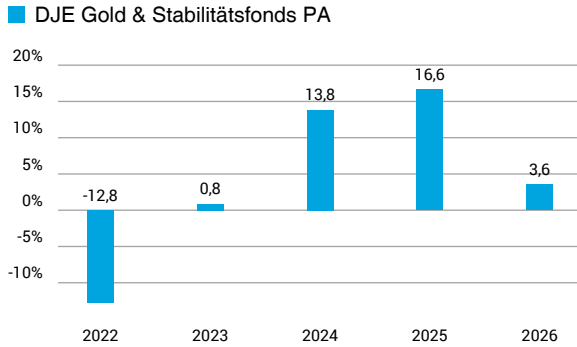
Fonds-Factsheet

Mischfonds ausgewogen

DJE Gold & Stabilitätsfonds PA

22. April 2026

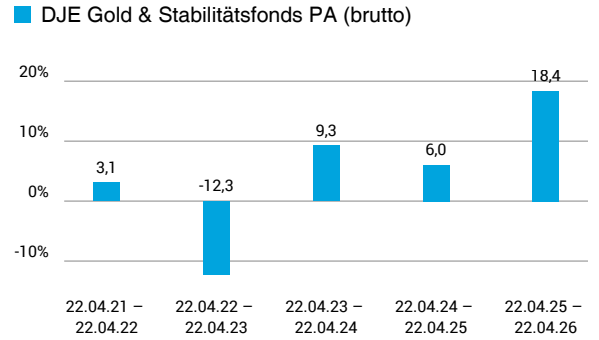
Wertentwicklung nach Kalenderjahren



Quelle: CleverSoft FondsDB™

Stand: 22.04.2026

Rollierende Wertentwicklung



Quelle: CleverSoft FondsDB™

Stand: 22.04.2026

Kennzahlen

Sharpe Ratio (1 Jahr)	1,46
1-Monats-Tief in %	-7,72

Volatilität

1 Jahr	5 Jahre	10 Jahre	Seit Auflage
11,32 %	9,25 %	8,91 %	10,14 %

Die 5 größten Länder (31.12.2023)

USA	63,38 %
Weitere Anteile	19,26 %
Deutschland	7,14 %
Frankreich	3,85 %
Schweiz	3,38 %

Die 5 größten Branchen (31.12.2023)

Technologie	8,70 %
Gesundheitswesen	4,86 %
Energie	4,72 %
Kreditinstitute	2,13 %
Bauwesen	2,07 %

Die 5 größten Engagements (31.12.2023)

ABBVIE INC.	1,75 %
TotalEnergies SE	1,72 %
Microsoft Corp.	1,58 %
Fortum Oyi	1,51 %
Holcim, Ltd.	1,42 %

Diese Darstellung dient ausschließlich der Produktinformation und stellt weder eine Anlageberatung noch eine Produktempfehlung dar. Wertentwicklungsdarstellungen nach der BVI-Methode (ohne Berücksichtigung von Ausgabeaufschlägen). Historische Wertentwicklungen lassen keine Rückschlüsse auf eine ähnliche Entwicklung in der Zukunft zu. Diese sind nicht prognostizierbar. Weitergehende Informationen sind den gesetzlichen Pflichtveröffentlichungen der Fondsgesellschaft zu entnehmen, die Sie bei uns kostenlos anfordern können.

ESG Information

Stand: 21.04.2026

Gegenstand dieses Dokuments sind Nachhaltigkeitsinformationen zu diesem Finanzprodukt. Es handelt sich um Werbematerial. Für Informationen über die berücksichtigten Umweltziele lesen Sie bitte aufmerksam die Nachhaltigkeitsinformationen des Herstellers. Der Grundsatz „Vermeidung erheblicher Beeinträchtigungen“ findet nur bei denjenigen dem Finanzprodukt zugrunde liegenden Investitionen Anwendung, die die EU-Kriterien für ökologisch nachhaltige Wirtschaftsaktivitäten berücksichtigen. Die dem verbleibenden Teil dieses Finanzprodukts zugrunde liegenden Investitionen berücksichtigen nicht die EU-Kriterien für ökologisch nachhaltige Wirtschaftsaktivitäten.

DJE Gold & Stabilitätsfonds PA

ISIN / WKN	LU0323357649 / A0M67Q
Emittent / Hersteller	DJE Investment S.A.
Benchmark	-
EU-Offenlegungskategorisierung*	Artikel 8 Einstufung nach Verordnung (EU) 2019/2088 über nachhaltigkeitsbezogene Offenlegungspflichten im Finanzdienstleistungssektor (SFDR)
PAI Berücksichtigung**	Ja, für folgende Kriterien: Treibhausgas-Emissionen; Wasser; Abfälle; Biologische Diversität; Soziale und Arbeitnehmerbelange
SFDR vorvertragliche Informationen***	Link
SFDR regelmäßige Informationen***	Link
SFDR Website Informationen***	Link
ESG-Fokus	-
Aktualisierung durch Hersteller	16.04.2026

* Artikel 6: Finanzprodukte, die weder ökologische und/oder soziale Merkmale bewerben, noch nachhaltige Investitionen anstreben; Artikel 8: Finanzprodukte, die ökologische und/oder soziale Merkmale bewerben, und die Unternehmen, in die investiert wird, wenden Verfahrensweisen einer guten Unternehmensführung an; Artikel 9: Finanzprodukte, die nachhaltige Investitionen anstreben.

** PAI (Principle Adverse Impact) sind die negativen Auswirkungen von Investitionsentscheidungen auf Nachhaltigkeitsfaktoren.

*** SFDR - Sustainable Finance Disclosure Regulation (Offenlegungsverordnung)

Anlagestrategie

Ziel ist es, für den Anleger in Zeiten erhöhter Kapitalmarktrisiken eine stabile Wertentwicklung bzw. wirtschaftlichen Werterhalt und bei einer normalen Marktlage eine Wertsteigerung seines investierten Vermögens zu erzielen. Bei dem DJE Gold & Stabilitätsfonds (""Fonds""") handelt es sich um einen Mischfonds. Das Fondsvermögen wird hierbei überwiegend in Vermögenswerte investiert, die sich in der Regel durch eine relative Stabilität im Falle erheblich negativer Entwicklungen auf den internationalen Kapitalmärkten auszeichnen. Hierzu zählen unter anderem Edelmetalle (direkt und indirekt), kurzfristige Bankeinlagen, Aktien (stets zu mind. 25%) und Anleihen von Emittenten aus den Sektoren Energie, Rohstoffe, Immobilien, nichtzyklische Konsumgüter, Pharma, Telekom, Versorger, auf CHF lautende oder von Unternehmen aus den vorgenannten Sektoren sowie von Mitgliedstaaten der EU und OECD begebene Geldmarktpapiere und Anleihen (Mindestrating Investment Grade). Der physische Erwerb von Gold darf 30% des Fondsvermögens nicht übersteigen. Je nach Marktlage und im Interesse der Anleger kann das Fondsvermögen bis zu 100% in Aktien oder Aktieninstrumenten angelegt werden. Zusätzlich können maximal 30% des Fondsvermögens indirekt (z.B. Inhaberschuldverschreibungen, welche einen Anspruch auf Lieferung eines Edelmetalls verbrieft) in Edelmetalle investiert werden. Wobei die direkte und indirekte Anlage in Gold 49% des Fondsvermögens nicht übersteigen darf. Das Fondsmanagement wendet dabei eine aktive und unabhängige Diversifizierungsstrategie unter Berücksichtigung von ESG-Faktoren an. Der Teilfonds kann Finanzinstrumente, deren Wert von künftigen Preisen anderer Vermögensgegenstände abhängt (""Derivate""") zur Absicherung oder Steigerung des Vermögens einsetzen. Dieser Fonds ist unter Umständen für Anleger nicht geeignet, die ihr Geld innerhalb eines Zeitraums von 5 Jahren aus dem Fonds wieder zurückziehen wollen. Ausführliche Informationen zu den vorgenannten sowie ggfls. weiteren Anlagemöglichkeiten des Fonds können Sie dem aktuell gültigen Verkaufsprospekt entnehmen.

ESG Information

Stand: 21.04.2026

Rechtliche Informationen

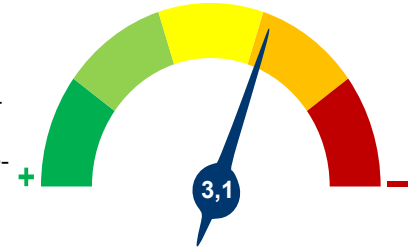
Die offengelegten ESG-Informationen werden der cleversoft GmbH von der genannten Kapitalanlagegesellschaft (Hersteller) und Scope Fund Analysis zur Verfügung gestellt. Die ESG-Informationen werden mit größtmöglicher Sorgfalt erstellt, regelmäßig geprüft und aktualisiert. Trotz aller Sorgfalt können sich die Informationen inzwischen verändert haben oder auf fehlerhaften Daten Dritter basieren. Die Versicherungsgesellschaft und cleversoft GmbH können keine Gewähr für die Richtigkeit, Vollständigkeit und Aktualität der ausgewiesenen Daten übernehmen. Die in dem ESG-Dokument publizierten Informationen stellen keine Empfehlung, Angebot oder Aufforderung zur Investition in einen Fonds dar.

ESG Information

Stand: 21.04.2026

DJE Gold & Stabilitätsfonds PA

Das Scope ESG-Rating basiert auf 15 Haupt- und 88 Sub-Ausschlusskriterien. Aus der erreichten Prozentzahl für die verwendeten Ausschlusskriterien ergibt sich eine Bewertung für jede der drei Dimensionen (E)nviromental, (S)ocial und (G)overnance. Die endgültige Bewertungskennzahl berechnet sich abschließend aus der prozentualen Verteilung aller Ausschlusskriterien über die drei ESG-Dimensionen als Gewichtungsfaktor hinweg. Die Skala reicht von null bis fünf, wobei fünf die bestmögliche Bewertung darstellt.



Scope ESG-Rating

[Information zum Scope ESG-Rating](#)

Scope ESG-Rating Skala von 0 bis 5
(0 = schlechtester Wert, 5 = bester Wert)



Welche Nachhaltigkeitskriterien werden mit einbezogen?

ESG-Reporting	Nein	Engagement	Ja
ESG-Research	Ja	Ausschlusskriterien	Ja
Best-of-Class	Nein	Best-in-Class	Nein
Themenansatz	Nein		

Quelle: Scope Fund Analysis

Sind bestimmte Investitionen ausgeschlossen?

Umwelt	Soziales	Unternehmensführung
<ul style="list-style-type: none"> Automobilindustrie Chemie Gentechnik Kernkraft Fossile Energieträger Luftfahrt Umweltschädliches Verhalten 	<ul style="list-style-type: none"> Menschenrechtsverstöße Arbeitsrechtsverstöße Pornographie Suchtmittel Tierschutzverstöße Waffen / Rüstung 	<ul style="list-style-type: none"> Verstoß gegen Global Compact Unzulässige Geschäftspraktiken
Nein	Nein	Ja
Nein	Nein	Nein
Nein	Nein	Nein
Ja	Ja	Nein
Nein	Nein	Nein
Nein	Ja	Nein

Quelle: Scope Fund Analysis

ESG-Glossar

Ausschlusskriterien - Ein Ansatz, bei dem bestimmte Investments oder Investmentklassen aus dem Investmentuniversum ausgeschlossen werden.
Best-in-Class - Auswahl oder Gewichtung der sich am besten entwickelnden Unternehmen oder Assets auf Grundlage einer ESG-Analyse innerhalb eines bestimmten Investment-Universums.
Best-of-Class - Anlagestrategie, nach der auf Basis von ESG-Kriterien die besten Unternehmen über sämtliche Branchen und Kategorien hinweg ausgewählt werden.
Engagement - Langfristiger Dialog von Investoren und Unternehmen mit dem Ziel, die Unternehmensführung unter Berücksichtigung von sozialen, ethischen und ökologischen Kriterien zu gewinnen.
ESG-Kriterien - Englisch für Environmental, Social and Governance - Umwelt, Soziales und gute Unternehmensführung. Bezieht sich auf ein breites Spektrum nicht-finanzieller Indikatoren für die Nachhaltigkeitsfonds.
ESG-Reporting - Die Offenlegung nicht-finanzieller Kennzahlen und Informationen zu ESG-Kriterien auf Fonds- und Unternehmensebene.
ESG-Research - Spezialisierte Research-Anbieter bieten Analysen zu Staaten und Unternehmen unter Berücksichtigung der Kriterien Umwelt, Soziales und Unternehmensführung (ESG) an. Materielle im Rahmen der klassischen Finanzanalyse vernachlässigte ESG-Risiken und Chancen werden identifiziert und bewertet.
Global Compact - Der UN Global Compact (Globaler Pakt der Vereinten Nationen) verpflichtet Unternehmen zur Einhaltung sozialer und ökologischer Mindeststandards. Wichtige Prinzipien des UN Global Compact sind Menschenrechte, Vereinigungsfreiheit, Abschaffung von Zwangs- und Kinderarbeit, Umweltschutz und Korruptionsbekämpfung.
Themenansatz - Investitionen in Themen oder Assets, die mit der Förderung von Nachhaltigkeit zusammenhängen. Thematische Fonds haben ESG-Themenschwerpunkte, z. B. Klimawandel und Ökoeffizienz.