

Renten- und Geldmarktfonds

**Schroder ISF Emerging Markets Debt Total Return A Acc EUR Hedged**

22. April 2026

**Strategie**

Ziel des Fonds sind Kapitalzuwachs und Erträge hauptsächlich durch Anlagen in einem Portfolio aus Anleihen und anderen fest- und variabel verzinslichen Wertpapieren, die von Regierungen, Gebietskörperschaften, supranationalen Einrichtungen und Unternehmen an Rentenmärkten der Schwellenländer begeben werden. Der Fonds wird gegen Euro abgesichert.

**Basisdaten**

Fonds-Nr. / ISIN	163 / LU0177592218
Fondsgesellschaft	Schroder Investment Management (Europe) S.A.
Depotbank	J.P. Morgan Bank Luxembourg S.A.
Fondswährung	EUR
Aufledgedatum	30.09.2003
Ertragsverwendung	thesaurierend

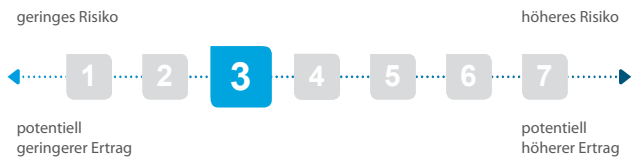
**Aktuelle Daten**

Fondsvolumen	62,97 Mio. EUR (27.02.2026)
Rücknahmepreis	26,98 EUR (22.04.2026)

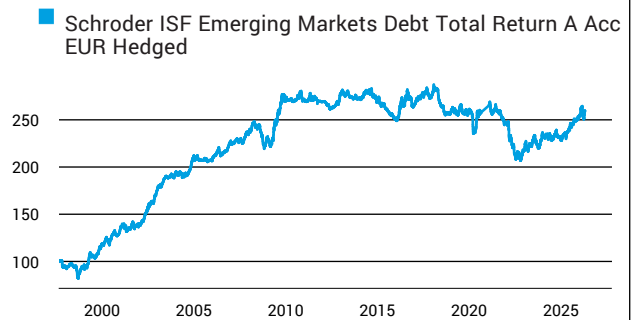
**Kosten**

Laufende Kosten	1,90 % (27.02.2026)
Rückvergütung	0,70 %

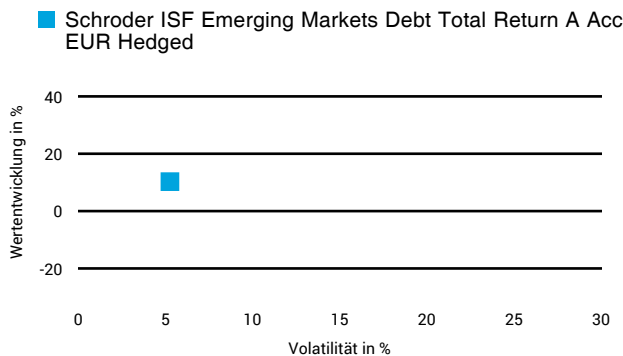
**Risikoklasse nach KID (27.02.2026)**



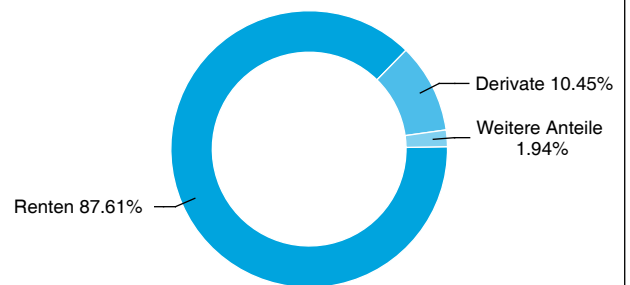
**Wertentwicklung (indexiert)**



**1 Jahres Risiko Rendite Diagramm**



**Vermögensaufteilung**



**Performance (22.04.2026)**

	1 Jahr	3 Jahre	5 Jahre	10 Jahre
Fonds	+10,27 %	+16,65 %	-0,29 %	-4,04 %

**Performance p.a. (22.04.2026)**

	1 Jahr p.a.	3 Jahre p.a.	5 Jahre p.a.	10 Jahre p.a.
Fonds	+10,27 %	+5,26 %	-0,06 %	-0,41 %

Diese Darstellung dient ausschließlich der Produktinformation und stellt weder eine Anlageberatung noch eine Produktempfehlung dar. Wertentwicklungsdarstellungen nach der BVI-Methode (ohne Berücksichtigung von Ausgabeaufschlägen). Historische Wertentwicklungen lassen keine Rückschlüsse auf eine ähnliche Entwicklung in der Zukunft zu. Diese sind nicht prognostizierbar. Weitergehende Informationen sind den gesetzlichen Pflichtveröffentlichungen der Fondsgesellschaft zu entnehmen, die Sie bei uns kostenlos anfordern können.

# Fonds-Factsheet

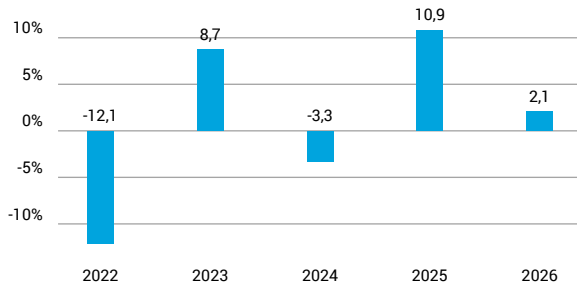
Renten- und Geldmarktfonds

## Schroder ISF Emerging Markets Debt Total Return A Acc EUR Hedged

22. April 2026

### Wertentwicklung nach Kalenderjahren

■ Schroder ISF Emerging Markets Debt Total Return A Acc EUR Hedged

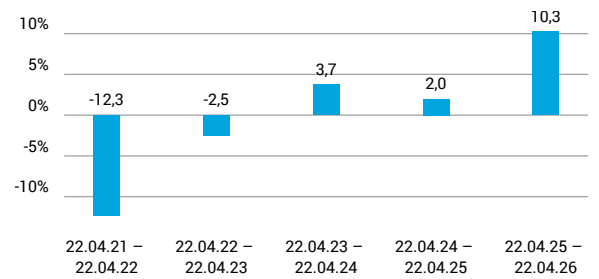


Quelle: CleverSoft FondsDB™

Stand: 22.04.2026

### Rollierende Wertentwicklung

■ Schroder ISF Emerging Markets Debt Total Return A Acc EUR Hedged (brutto)



Quelle: CleverSoft FondsDB™

Stand: 22.04.2026

### Kennzahlen

Sharpe Ratio (1 Jahr)	1,63
1-Monats-Tief in %	-4,91

### Volatilität

1 Jahr	5 Jahre	10 Jahre	Seit Auflage
5,25 %	5,46 %	5,34 %	5,36 %

### Die 5 größten Länder (28.02.2026)

Brasilien	11,98 %
Mexiko	10,58 %
Südafrika	7,80 %
Malaysia	6,77 %
Ungarn	5,88 %

### Die 5 größten Engagements (28.02.2026)

TBILL 16-Apr-2026	5,99 %
BNTNF 10 01-Jan-2033	3,91 %
BNTNF 10 01-Jan-2035	3,59 %
5% Polen 23/34 10/2034	3,13 %
BNTNF 10 01-Jan-2031	2,93 %

### Die 5 größten Ratings (28.02.2026)

BB	26,96 %
BBB	23,66 %
AA	17,05 %
A	12,38 %
B	11,91 %

Diese Darstellung dient ausschließlich der Produktinformation und stellt weder eine Anlageberatung noch eine Produktempfehlung dar. Wertentwicklungsdarstellungen nach der BVI-Methode (ohne Berücksichtigung von Ausgabeaufschlägen). Historische Wertentwicklungen lassen keine Rückschlüsse auf eine ähnliche Entwicklung in der Zukunft zu. Diese sind nicht prognostizierbar. Weitergehende Informationen sind den gesetzlichen Pflichtveröffentlichungen der Fondsgesellschaft zu entnehmen, die Sie bei uns kostenlos anfordern können.

# ESG Information

**Stand: 21.04.2026**

Gegenstand dieses Dokuments sind Nachhaltigkeitsinformationen zu diesem Finanzprodukt. Es handelt sich um Werbematerial. Für Informationen über die berücksichtigten Umweltziele lesen Sie bitte aufmerksam die Nachhaltigkeitsinformationen des Herstellers. Der Grundsatz „Vermeidung erheblicher Beeinträchtigungen“ findet nur bei denjenigen dem Finanzprodukt zugrunde liegenden Investitionen Anwendung, die die EU-Kriterien für ökologisch nachhaltige Wirtschaftsaktivitäten berücksichtigen. Die dem verbleibenden Teil dieses Finanzprodukts zugrunde liegenden Investitionen berücksichtigen nicht die EU-Kriterien für ökologisch nachhaltige Wirtschaftsaktivitäten.

## Schroder ISF Emerging Markets Debt Total Return A Acc EUR Hedged

ISIN / WKN	LU0177592218 / 256777
Emittent / Hersteller	Schroder Investment Management (Europe) S.A.
Benchmark	-
EU-Offenlegungskategorisierung*	Artikel 8 Einstufung nach Verordnung (EU) 2019/2088 über nachhaltigkeitsbezogene Offenlegungspflichten im Finanzdienstleistungssektor (SFDR)
PAI Berücksichtigung**	Ja, für folgende Kriterien: Treibhausgas-Emissionen; Wasser; Abfälle; Biologische Diversität; Soziale und Arbeitnehmerbelange
SFDR vorvertragliche Informationen***	<a href="#">Link</a>
SFDR regelmäßige Informationen***	<a href="#">Link</a>
SFDR Website Informationen***	<a href="#">Link</a>
ESG-Fokus	-
Aktualisierung durch Hersteller	12.03.2026

\* Artikel 6: Finanzprodukte, die weder ökologische und/oder soziale Merkmale bewerben, noch nachhaltige Investitionen anstreben; Artikel 8: Finanzprodukte, die ökologische und/oder soziale Merkmale bewerben, und die Unternehmen, in die investiert wird, wenden Verfahrensweisen einer guten Unternehmensführung an; Artikel 9: Finanzprodukte, die nachhaltige Investitionen anstreben.

\*\* PAI (Principle Adverse Impact) sind die negativen Auswirkungen von Investitionsentscheidungen auf Nachhaltigkeitsfaktoren.

\*\*\* SFDR - Sustainable Finance Disclosure Regulation (Offenlegungsverordnung)

## Anlagestrategie

Ziel des Fonds sind Kapitalzuwachs und Erträge nach Abzug von Gebühren durch Anlagen in fest- und variabel verzinslichen Wertpapieren von staatlichen, staatsnahen und supranationalen Emittenten sowie Unternehmen in Schwellenländern. Der Fonds ist darauf ausgelegt, an steigenden Märkten zu partizipieren. Gleichzeitig will er Verluste bei sinkenden Märkten durch den Einsatz von Barmitteln und Derivaten begrenzen. Die Minderung der Verluste kann nicht garantiert werden. Der Fonds wird aktiv verwaltet und investiert mindestens zwei Drittel seines Vermögens in fest- und variabel verzinsliche Wertpapiere, Währungen und Geldmarktanlagen in Schwellenländern. Die fest- und variabel verzinslichen Wertpapiere werden von staatlichen, staatsnahen und supranationalen Emittenten sowie Unternehmen begeben. Der Fonds kann außerdem Barmittel halten. Unter außergewöhnlichen Umständen kann der Fonds in Zeiten hoher Marktvolatilität bis zu 40 % seines Vermögens in Einlagen und Geldmarktanlagen in Schwellenländern halten. In diesen Fällen werden die oben genannten zwei Drittel anhand des Fondsvermögens ohne Einlagen und Geldmarktinstrumente in entwickelten Märkten verglichen. Der Fonds kann mehr als 50 % seines Vermögens in Anleihen mit einem Kreditrating ohne Investmentqualität investieren (nach Standard & Poor's oder einer gleichwertigen Bewertung anderer Kreditratingagenturen). Der Fonds kann bis zu 15 % seines Vermögens über regulierte Märkte (einschließlich des CIBM über Bond Connect oder CIBM Direct) in Festlandchina investieren. Der Fonds kann auch bis zu einem Drittel seines Vermögens direkt oder indirekt in andere Wertpapiere (einschließlich anderer Anlageklassen), Länder, Regionen, Branchen oder Währungen, Investmentfonds und Optionsscheine (vorbehaltlich der in Anhang I vorgesehenen Einschränkungen) investieren. Der Fonds kann Derivate einsetzen, um Anlagegewinne zu erzielen, das Risiko zu reduzieren oder den Fonds effizienter zu verwalten. Der Fonds wird mit Bezug auf den Nettoinventarwert der Basiswerte bewertet.

# ESG Information

**Stand: 21.04.2026**

## **Rechtliche Informationen**

---

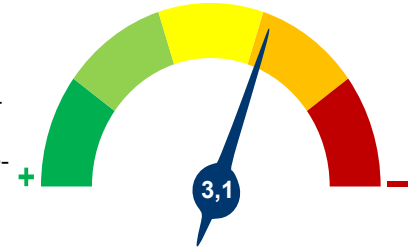
Die offengelegten ESG-Informationen werden der cleversoft GmbH von der genannten Kapitalanlagegesellschaft (Hersteller) und Scope Fund Analysis zur Verfügung gestellt. Die ESG-Informationen werden mit größtmöglicher Sorgfalt erstellt, regelmäßig geprüft und aktualisiert. Trotz aller Sorgfalt können sich die Informationen inzwischen verändert haben oder auf fehlerhaften Daten Dritter basieren. Die Versicherungsgesellschaft und cleversoft GmbH können keine Gewähr für die Richtigkeit, Vollständigkeit und Aktualität der ausgewiesenen Daten übernehmen. Die in dem ESG-Dokument publizierten Informationen stellen keine Empfehlung, Angebot oder Aufforderung zur Investition in einen Fonds dar.

# ESG Information

Stand: 21.04.2026

## Schroder ISF Emerging Markets Debt Total Return A Acc EUR Hedged

Das Scope ESG-Rating basiert auf 15 Haupt- und 88 Sub-Ausschlusskriterien. Aus der erreichten Prozentzahl für die verwendeten Ausschlusskriterien ergibt sich eine Bewertung für jede der drei Dimensionen (E)nvironmental, (S)ocial und (G)overnance. Die endgültige Bewertungskennzahl berechnet sich abschließend aus der prozentualen Verteilung aller Ausschlusskriterien über die drei ESG-Dimensionen als Gewichtungsfaktor hinweg. Die Skala reicht von null bis fünf, wobei fünf die bestmögliche Bewertung darstellt.



Scope ESG-Rating

[Information zum Scope ESG-Rating](#)

Scope ESG-Rating Skala von 0 bis 5  
(0 = schlechtester Wert, 5 = bester Wert)



### Welche Nachhaltigkeitskriterien werden mit einbezogen?

ESG-Reporting	Nein	Engagement	Ja
ESG-Research	Ja	Ausschlusskriterien	Ja
Best-of-Class	Nein	Best-in-Class	Nein
Themenansatz	Nein		

Quelle: Scope Fund Analysis

### Sind bestimmte Investitionen ausgeschlossen?

Umwelt	Soziales	Unternehmensführung
<ul style="list-style-type: none"> <li>Automobilindustrie</li> <li>Chemie</li> <li>Gentechnik</li> <li>Kernkraft</li> <li>Fossile Energieträger</li> <li>Luftfahrt</li> <li>Umweltschädliches Verhalten</li> </ul>	<ul style="list-style-type: none"> <li>Menschenrechtsverstöße</li> <li>Arbeitsrechtsverstöße</li> <li>Pornographie</li> <li>Suchtmittel</li> <li>Tierschutzverstöße</li> <li>Waffen / Rüstung</li> </ul>	<ul style="list-style-type: none"> <li>Verstoß gegen Global Compact</li> <li>Unzulässige Geschäftspraktiken</li> </ul>
Nein	Nein	Ja
Nein	Nein	Nein
Nein	Nein	Nein
Ja	Ja	Nein
Nein	Nein	Nein
Nein	Ja	Nein

Quelle: Scope Fund Analysis

### ESG-Glossar

**Ausschlusskriterien** - Ein Ansatz, bei dem bestimmte Investments oder Investmentklassen aus dem Investmentuniversum ausgeschlossen werden.  
**Best-in-Class** - Auswahl oder Gewichtung der sich am besten entwickelnden Unternehmen oder Assets auf Grundlage einer ESG-Analyse innerhalb eines bestimmten Investment-Universums.  
**Best-of-Class** - Anlagestrategie, nach der auf Basis von ESG-Kriterien die besten Unternehmen über sämtliche Branchen und Kategorien hinweg ausgewählt werden.  
**Engagement** - Langfristiger Dialog von Investoren und Unternehmen mit dem Ziel, die Unternehmensführung unter Berücksichtigung von sozialen, ethischen und ökologischen Kriterien zu gewinnen.  
**ESG-Kriterien** - Englisch für Environmental, Social and Governance - Umwelt, Soziales und gute Unternehmensführung. Bezieht sich auf ein breites Spektrum nicht-finanzieller Indikatoren für die Nachhaltigkeitsfonds.  
**ESG-Reporting** - Die Offenlegung nicht-finanzieller Kennzahlen und Informationen zu ESG-Kriterien auf Fonds- und Unternehmensebene.  
**ESG-Research** - Spezialisierte Research-Anbieter bieten Analysen zu Staaten und Unternehmen unter Berücksichtigung der Kriterien Umwelt, Soziales und Unternehmensführung (ESG) an. Materielle im Rahmen der klassischen Finanzanalyse vernachlässigte ESG-Risiken und Chancen werden identifiziert und bewertet.  
**Global Compact** - Der UN Global Compact (Globaler Pakt der Vereinten Nationen) verpflichtet Unternehmen zur Einhaltung sozialer und ökologischer Mindeststandards. Wichtige Prinzipien des UN Global Compact sind Menschenrechte, Vereinigungsfreiheit, Abschaffung von Zwangs- und Kinderarbeit, Umweltschutz und Korruptionsbekämpfung.  
**Themenansatz** - Investitionen in Themen oder Assets, die mit der Förderung von Nachhaltigkeit zusammenhängen. Thematische Fonds haben ESG-Themenschwerpunkte, z. B. Klimawandel und Ökoeffizienz.