

Aktienfonds weltweit

LOYS Sicav - LOYS Global P

23. April 2026

Strategie

Ziel des LOYS Global ist die Erzielung angemessener Erträge und eines möglichst hohen langfristigen Wertzuwachses. Um dieses Anlageziel zu erreichen, investiert der Teilfonds weltweit in Wertpapiere, wobei mindestens 60 % des Netto-Teilfondsvermögens in Aktien investiert wird. Die Anlagestrategie basiert auf der Ausnutzung von Unterbewertungen einzelner Aktienwerte an den globalen Märkten. Das Fondsportfolio ist typischerweise breit diversifiziert.

Basisdaten

Fonds-Nr. / ISIN	242 / LU0107944042
Fondsgesellschaft	Hauck & Aufhäuser Fund Services S.A.
Depotbank	Hauck Aufhäuser Lampe Privatbankiers AG, Niederlassung Luxemburg
Fondswährung	EUR
Aufledgedatum	19.02.2000
Ertragsverwendung	ausschüttend

Aktuelle Daten

Fondsvolumen	87,67 Mio. EUR (23.04.2026)
Rücknahmepreis	26,66 EUR (23.04.2026)

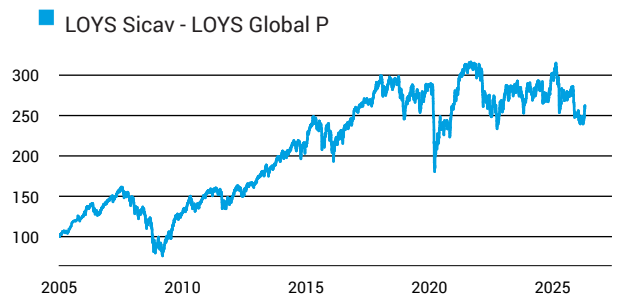
Kosten

Laufende Kosten	1,80 % (11.07.2025)
Rückvergütung	0,56 %

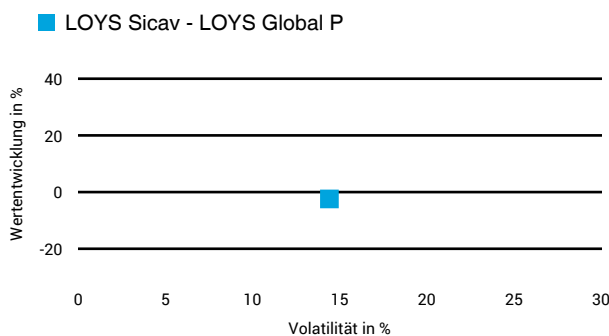
Risikoklasse nach KID (11.07.2025)



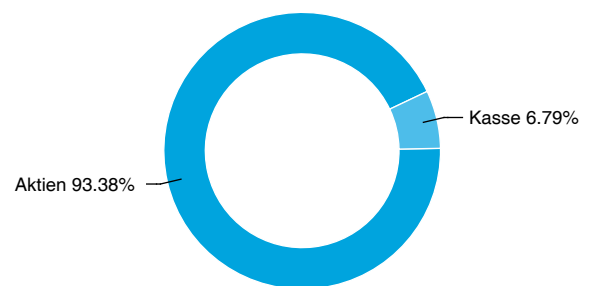
Wertentwicklung (indexiert)



1 Jahres Risiko Rendite Diagramm



Vermögensaufteilung



Performance (23.04.2026)

	1 Jahr	3 Jahre	5 Jahre	10 Jahre
Fonds	-2,42 %	-8,95 %	-13,78 %	+14,14 %

Performance p.a. (23.04.2026)

	1 Jahr p.a.	3 Jahre p.a.	5 Jahre p.a.	10 Jahre p.a.
Fonds	-2,42 %	-3,07 %	-2,92 %	+1,33 %

Diese Darstellung dient ausschließlich der Produktinformation und stellt weder eine Anlageberatung noch eine Produktempfehlung dar. Wertentwicklungsdarstellungen nach der BVI-Methode (ohne Berücksichtigung von Ausgabeaufschlägen). Historische Wertentwicklungen lassen keine Rückschlüsse auf eine ähnliche Entwicklung in der Zukunft zu. Diese sind nicht prognostizierbar. Weitergehende Informationen sind den gesetzlichen Pflichtveröffentlichungen der Fondsgesellschaft zu entnehmen, die Sie bei uns kostenlos anfordern können.

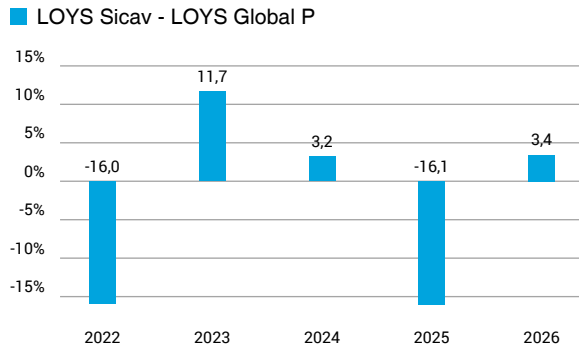
Fonds-Factsheet

Aktienfonds weltweit

LOYS Sicav - LOYS Global P

23. April 2026

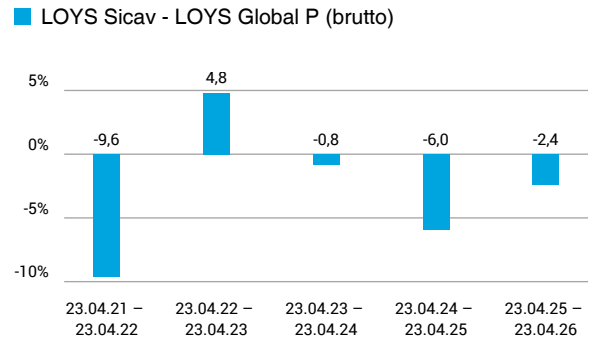
Wertentwicklung nach Kalenderjahren



Quelle: CleverSoft FondsDB™

Stand: 23.04.2026

Rollierende Wertentwicklung



Quelle: CleverSoft FondsDB™

Stand: 23.04.2026

Kennzahlen

Sharpe Ratio (1 Jahr)	-0,14
1-Monats-Tief in %	-10,15

Volatilität

1 Jahr	5 Jahre	10 Jahre	Seit Auflage
14,22 %	13,73 %	14,28 %	14,47 %

Die 5 größten Engagements (30.09.2021)

Gazprom	4,54 %
Deutsche Telekom	3,73 %
König & Bauer	2,73 %
BP	2,69 %
SK Telecom	2,58 %

ESG Information

Stand: 21.04.2026

Gegenstand dieses Dokuments sind Nachhaltigkeitsinformationen zu diesem Finanzprodukt. Es handelt sich um Werbematerial. Für Informationen über die berücksichtigten Umweltziele lesen Sie bitte aufmerksam die Nachhaltigkeitsinformationen des Herstellers. Der Grundsatz „Vermeidung erheblicher Beeinträchtigungen“ findet nur bei denjenigen dem Finanzprodukt zugrunde liegenden Investitionen Anwendung, die die EU-Kriterien für ökologisch nachhaltige Wirtschaftsaktivitäten berücksichtigen. Die dem verbleibenden Teil dieses Finanzprodukts zugrunde liegenden Investitionen berücksichtigen nicht die EU-Kriterien für ökologisch nachhaltige Wirtschaftsaktivitäten.

LOYS Sicav - LOYS Global P

ISIN / WKN	LU0107944042 / 926229
Emittent / Hersteller	Hauck & Aufhäuser Fund Services S.A.
Benchmark	MSCI World Net Total Return EUR Index
EU-Offenlegungskategorisierung*	Artikel 8 Einstufung nach Verordnung (EU) 2019/2088 über nachhaltigkeitsbezogene Offenlegungspflichten im Finanzdienstleistungssektor (SFDR)
PAI Berücksichtigung**	Ja, für folgende Kriterien: Treibhausgas-Emissionen; Wasser; Abfälle; Biologische Diversität; Soziale und Arbeitnehmerbelange
SFDR vorvertragliche Informationen***	Link
SFDR regelmäßige Informationen***	Link
SFDR Website Informationen***	Link
ESG-Fokus	-
Aktualisierung durch Hersteller	02.04.2026

* Artikel 6: Finanzprodukte, die weder ökologische und/oder soziale Merkmale bewerben, noch nachhaltige Investitionen anstreben; Artikel 8: Finanzprodukte, die ökologische und/oder soziale Merkmale bewerben, und die Unternehmen, in die investiert wird, wenden Verfahrensweisen einer guten Unternehmensführung an; Artikel 9: Finanzprodukte, die nachhaltige Investitionen anstreben.

** PAI (Principle Adverse Impact) sind die negativen Auswirkungen von Investitionsentscheidungen auf Nachhaltigkeitsfaktoren.

*** SFDR - Sustainable Finance Disclosure Regulation (Offenlegungsverordnung)

Mindestanteil von nachhaltigen Anlagen nach SFDR



20,00 %

ESG Information

Stand: 21.04.2026

Anlagestrategie

Der Teilfonds strebt als Anlageziel an, das Fondsvermögen nach dem Grundsatz der Risikostreuung international in Wertpapieren anzulegen, um angemessene Erträge und einen möglichst hohen langfristigen Wertzuwachs zu erreichen. Der Teilfonds ist ein Finanzprodukt, mit dem ökologische und soziale Merkmale beworben werden, und qualifiziert gemäß Artikel 8 Absatz 1 der Verordnung (EU) 2019/2088 über nachhaltigkeitsbezogene Offenlegungspflichten im Finanzdienstleistungssektor (SFDR). Der Teilfonds investiert hierzu mindestens 20% des Netto-Teilfondsvermögens in ökologisch oder sozial nachhaltige Anlagen gem. Artikel 2 (17) SFDR. Weitergehende Informationen enthalten die vorvertraglichen Informationen, welche dem Verkaufsprospekt als Anhang beigefügt sind. Der Teilfonds investiert mindestens 60% in Aktien, welche als Kapitalbeteiligungen qualifizieren. Daneben können für den Teilfonds ADRs und GDRs, Renten aller Art, aktien- und rentenähnliche Genussscheine, Zertifikate, welche Aktien als unterliegenden Basiswert beinhalten und die an Börsen, auf sonstigen geregelten Märkten, die anerkannt, für das Publikum offen und deren Funktionsweise ordnungsgemäß ist - „geregelte Märkte“ - amtlich notiert oder gehandelt werden) sowie Wandel- und Optionsanleihen erworben werden. Investitionen in Anleihen mit einem Rating schlechter als B- (S&P bzw. Fitch) respektive B3 (Moody's) sind nicht zulässig. Sollten mehrere Ratings zu einer Anleihe vorliegen, so wird das jeweils schlechteste Rating zugrunde gelegt. Ein Erwerb von Asset-Backed-Securities sowie CoCo-Bonds als strukturierte Produkte ist nicht erlaubt (von diesem Verbot sind Optionsscheine, Wandel- und Optionsanleihen sowie Zertifikate ausdrücklich nicht erfasst und sind daher als erwerbbarer Vermögensgegenstände für den Teilfonds zulässig). Anteile an Investmentfonds werden für den Teilfonds nicht erworben. Der Teilfonds ist daher zielfondsfähig. Der Teilfonds kann zusätzliche liquide Mittel in Höhe von bis zu 20 % halten. Der Teilfonds hat keine geographischen, industrie- oder branchenspezifischen Schwerpunkte. Die Auswahl der einzelnen Wertpapiere wird durch das Fondsmanagement getroffen. Der Teilfonds kann Derivategeschäfte einsetzen, um mögliche Verluste zu verringern. Die Erträge können an Sie ausgezahlt werden. Bei diesem Teilfonds handelt es sich um einen aktiv gemanagten Teilfonds, der sich nicht an einer Benchmark orientiert.

Rechtliche Informationen

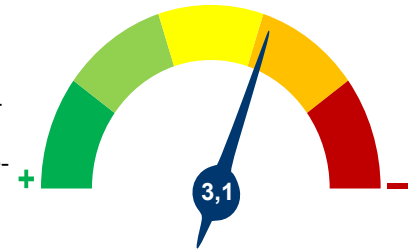
Die offengelegten ESG-Informationen werden der cleversoft GmbH von der genannten Kapitalanlagegesellschaft (Hersteller) und Scope Fund Analysis zur Verfügung gestellt. Die ESG-Informationen werden mit größtmöglicher Sorgfalt erstellt, regelmäßig geprüft und aktualisiert. Trotz aller Sorgfalt können sich die Informationen inzwischen verändert haben oder auf fehlerhaften Daten Dritter basieren. Die Versicherungsgesellschaft und cleversoft GmbH können keine Gewähr für die Richtigkeit, Vollständigkeit und Aktualität der ausgewiesenen Daten übernehmen. Die in dem ESG-Dokument publizierten Informationen stellen keine Empfehlung, Angebot oder Aufforderung zur Investition in einen Fonds dar.

ESG Information

Stand: 21.04.2026

LOYS Sicav - LOYS Global P

Das Scope ESG-Rating basiert auf 15 Haupt- und 88 Sub-Ausschlusskriterien. Aus der erreichten Prozentzahl für die verwendeten Ausschlusskriterien ergibt sich eine Bewertung für jede der drei Dimensionen (E)nviromental, (S)ocial und (G)overnance. Die endgültige Bewertungskennzahl berechnet sich abschließend aus der prozentualen Verteilung aller Ausschlusskriterien über die drei ESG-Dimensionen als Gewichtungsfaktor hinweg. Die Skala reicht von null bis fünf, wobei fünf die bestmögliche Bewertung darstellt.



Scope ESG-Rating

[Information zum Scope ESG-Rating](#)

Scope ESG-Rating Skala von 0 bis 5
(0 = schlechtester Wert, 5 = bester Wert)



Welche Nachhaltigkeitskriterien werden mit einbezogen?

ESG-Reporting	Nein	Engagement	Nein
ESG-Research	Ja	Ausschlusskriterien	Ja
Best-of-Class	Nein	Best-in-Class	Nein
Themenansatz	Nein		

Quelle: Scope Fund Analysis

Sind bestimmte Investitionen ausgeschlossen?

<p>Umwelt</p> <ul style="list-style-type: none"> • Automobilindustrie • Chemie • Gentechnik • Kernkraft • Fossile Energieträger • Luftfahrt • Umweltschädliches Verhalten 	<p>Nein</p> <p>Nein</p> <p>Nein</p> <p>Nein</p> <p>Ja</p> <p>Nein</p> <p>Nein</p>	<p>Soziales</p> <ul style="list-style-type: none"> • Menschenrechtsverstöße • Arbeitsrechtsverstöße • Pornographie • Suchtmittel • Tierschutzverstöße • Waffen / Rüstung 	<p>Nein</p> <p>Nein</p> <p>Nein</p> <p>Ja</p> <p>Nein</p> <p>Ja</p>	<p>Unternehmensführung</p> <ul style="list-style-type: none"> • Verstoß gegen Global Compact • Unzulässige Geschäftspraktiken 	<p>Ja</p> <p>Nein</p>
---	---	---	---	--	-----------------------

Quelle: Scope Fund Analysis

ESG-Glossar

Ausschlusskriterien - Ein Ansatz, bei dem bestimmte Investments oder Investmentklassen aus dem Investmentuniversum ausgeschlossen werden.
Best-in-Class - Auswahl oder Gewichtung der sich am besten entwickelnden Unternehmen oder Assets auf Grundlage einer ESG-Analyse innerhalb eines bestimmten Investment-Universums.
Best-of-Class - Anlagestrategie, nach der auf Basis von ESG-Kriterien die besten Unternehmen über sämtliche Branchen und Kategorien hinweg ausgewählt werden.
Engagement - Langfristiger Dialog von Investoren und Unternehmen mit dem Ziel, die Unternehmensführung unter Berücksichtigung von sozialen, ethischen und ökologischen Kriterien zu gewinnen.
ESG-Kriterien - Englisch für Environmental, Social and Governance - Umwelt, Soziales und gute Unternehmensführung. Bezieht sich auf ein breites Spektrum nicht-finanzieller Indikatoren für die Nachhaltigkeitsfonds.
ESG-Reporting - Die Offenlegung nicht-finanzieller Kennzahlen und Informationen zu ESG-Kriterien auf Fonds- und Unternehmensebene.
ESG-Research - Spezialisierte Research-Anbieter bieten Analysen zu Staaten und Unternehmen unter Berücksichtigung der Kriterien Umwelt, Soziales und Unternehmensführung (ESG) an. Materielle im Rahmen der klassischen Finanzanalyse vernachlässigte ESG-Risiken und Chancen werden identifiziert und bewertet.
Global Compact - Der UN Global Compact (Globaler Pakt der Vereinten Nationen) verpflichtet Unternehmen zur Einhaltung sozialer und ökologischer Mindeststandards. Wichtige Prinzipien des UN Global Compact sind Menschenrechte, Vereinigungsfreiheit, Abschaffung von Zwangs- und Kinderarbeit, Umweltschutz und Korruptionsbekämpfung.
Themenansatz - Investitionen in Themen oder Assets, die mit der Förderung von Nachhaltigkeit zusammenhängen. Thematische Fonds haben ESG-Themenschwerpunkte, z. B. Klimawandel und Ökoeffizienz.