

Aktienfonds Emerging Markets

HSBC GIF Indian Equity AD

24. Februar 2026

Strategie

Der Fonds ist bestrebt, eine langfristige Gesamtrendite zu bieten, indem er in ein Portfolio von indischen Aktien investiert, und bewirbt zugleich ESG-Merkmale im Sinne von Artikel 8 der Offenlegungsverordnung.

Basisdaten

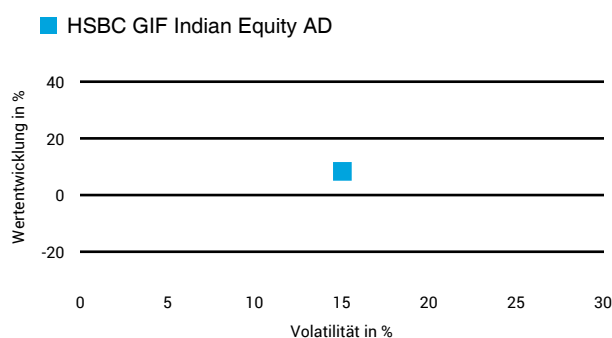
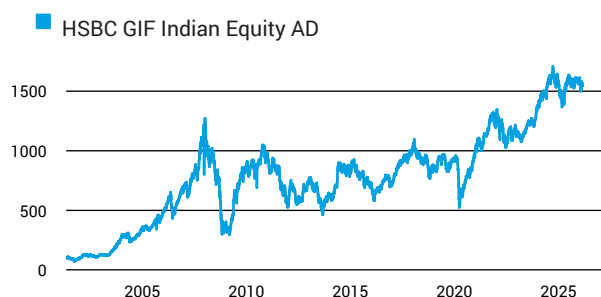
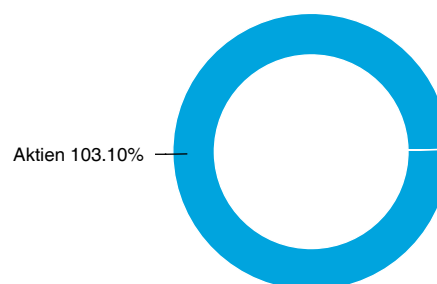
Fonds-Nr. / ISIN	088 / LU0066902890
Fondsgesellschaft	HSBC Investment Funds (Luxembourg) S.A.
Depotbank	HSBC Continental Europe, Luxembourg
Fondswährung	USD
Auflagedatum	29.02.1996
Ertragsverwendung	ausschüttend

Aktuelle Daten

Fondsvolumen	727,24 Mio. USD (30.01.2026)
Rücknahmepreis	309,47 USD (24.02.2026)

Kosten

Laufende Kosten	1,90 % (11.11.2025)
Rückvergütung	0,70 %

1 Jahres Risiko Rendite Diagramm**Risikoklasse nach KID (11.11.2025)****Wertentwicklung (indexiert)****Vermögensaufteilung****Performance (24.02.2026)**

	1 Jahr	3 Jahre	5 Jahre	10 Jahre
Fonds	+8,36 %	+39,71 %	+41,73 %	+163,19 %

Performance p.a. (24.02.2026)

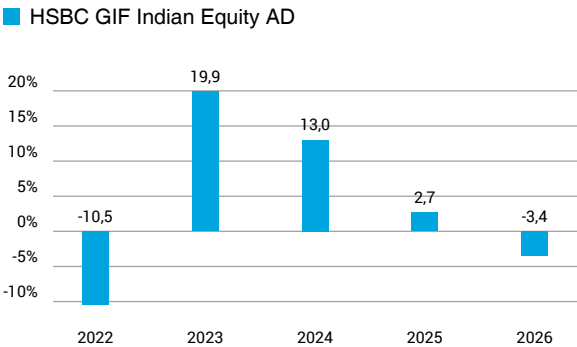
	1 Jahr p.a.	3 Jahre p.a.	5 Jahre p.a.	10 Jahre p.a.
Fonds	+8,36 %	+11,78 %	+7,22 %	+10,15 %

Diese Darstellung dient ausschließlich der Produktinformation und stellt weder eine Anlageberatung noch eine Produktempfehlung dar. Wertentwicklungsdarstellungen nach der BVI-Methode (ohne Berücksichtigung von Ausgabeaufschlägen). Historische Wertentwicklungen lassen keine Rückschlüsse auf eine ähnliche Entwicklung in der Zukunft zu. Diese sind nicht prognostizierbar. Weitergehende Informationen sind den gesetzlichen Pflichtveröffentlichungen der Fondsgesellschaft zu entnehmen, die Sie bei uns kostenlos anfordern können.

Aktienfonds Emerging Markets
HSBC GIF Indian Equity AD

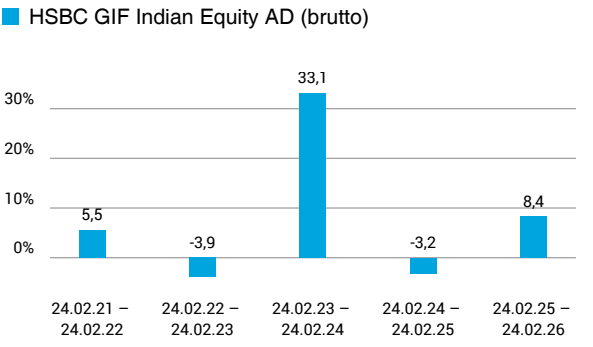
24. Februar 2026

Wertentwicklung nach Kalenderjahren



Quelle: CleverSoft FondsDB™ Stand: 24.02.2026

Rollierende Wertentwicklung



Quelle: CleverSoft FondsDB™ Stand: 24.02.2026

Kennzahlen

Sharpe Ratio (1 Jahr)	0,34
1-Monats-Tief in %	-8,42

Volatilität

1 Jahr	5 Jahre	10 Jahre	Seit Auflage
15,02 %	16,32 %	18,84 %	28,05 %

Die 5 größten Engagements (31.01.2026)

HDFC Bank Ltd.		7,46 %
Reliance Industries Ltd. GDR		6,92 %
State Bank of India		4,84 %
Larsen & Toubro		4,73 %
Axis Bank, Ltd. ADR		4,13 %

Diese Darstellung dient ausschließlich der Produktinformation und stellt weder eine Anlageberatung noch eine Produktempfehlung dar. Wertentwicklungsdarstellungen nach der BVI-Methode (ohne Berücksichtigung von Ausgabeaufschlägen). Historische Wertentwicklungen lassen keine Rückschlüsse auf eine ähnliche Entwicklung in der Zukunft zu. Diese sind nicht prognostizierbar. Weitergehende Informationen sind den gesetzlichen Pflichtveröffentlichungen der Fondsgesellschaft zu entnehmen, die Sie bei uns kostenlos anfordern können.

ESG Information

Stand: 12.02.2026

Gegenstand dieses Dokuments sind Nachhaltigkeitsinformationen zu diesem Finanzprodukt. Es handelt sich um Werbematerial. Für Informationen über die berücksichtigten Umweltziele lesen Sie bitte aufmerksam die Nachhaltigkeitsinformationen des Herstellers. Der Grundsatz „Vermeidung erheblicher Beeinträchtigungen“ findet nur bei denjenigen dem Finanzprodukt zugrunde liegenden Investitionen Anwendung, die die EU-Kriterien für ökologisch nachhaltige Wirtschaftsaktivitäten berücksichtigen. Die dem verbleibenden Teil dieses Finanzprodukts zugrunde liegenden Investitionen berücksichtigen nicht die EU-Kriterien für ökologisch nachhaltige Wirtschaftsaktivitäten.

HSBC GIF Indian Equity AD

ISIN / WKN	LU0066902890 / 974873
Emittent / Hersteller	HSBC Investment Funds (Luxembourg) S.A.
Benchmark	-
EU-Offenlegungskategorisierung*	Artikel 8 Einstufung nach Verordnung (EU) 2019/2088 über nachhaltigkeitsbezogene Offenlegungspflichten im Finanzdienstleistungssektor (SFDR)
PAI Berücksichtigung**	Ja, für folgende Kriterien: Soziale und Arbeitnehmerbelange
SFDR vorvertragliche Informationen***	Link
SFDR regelmäßige Informationen***	Link
SFDR Website Informationen***	Link
ESG-Fokus	E (Umwelt)
Aktualisierung durch Hersteller	11.02.2026

* Artikel 6: Finanzprodukte, die weder ökologische und/oder soziale Merkmale bewerben, noch nachhaltige Investitionen anstreben; Artikel 8: Finanzprodukte, die ökologische und/oder soziale Merkmale bewerben, und die Unternehmen, in die investiert wird, wenden Verfahrensweisen einer guten Unternehmensführung an; Artikel 9: Finanzprodukte, die nachhaltige Investitionen anstreben.

** PAI (Principle Adverse Impact) sind die negativen Auswirkungen von Investitionsentscheidungen auf Nachhaltigkeitsfaktoren.

*** SFDR - Sustainable Finance Disclosure Regulation (Offenlegungsverordnung)

Mindestanteil von nachhaltigen Anlagen nach SFDR



10,00 %

Anlagestrategie

Der Fonds ist bestrebt, eine langfristige Gesamtrendite zu bieten, indem er in ein Portfolio von indischen Aktien investiert, und bewirbt zugleich ESG-Merkmale im Sinne von Artikel 8 der Offenlegungsverordnung.

Rechtliche Informationen

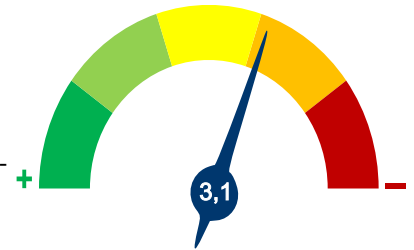
Die offengelegten ESG-Informationen werden der cleversoft GmbH von der genannten Kapitalanlagegesellschaft (Hersteller) und Scope Fund Analysis zur Verfügung gestellt. Die ESG-Informationen werden mit größtmöglicher Sorgfalt erstellt, regelmäßig geprüft und aktualisiert. Trotz aller Sorgfalt können sich die Informationen inzwischen verändert haben oder auf fehlerhaften Daten Dritter basieren. Die Versicherungsgesellschaft und cleversoft GmbH können keine Gewähr für die Richtigkeit, Vollständigkeit und Aktualität der ausgewiesenen Daten übernehmen. Die in dem ESG-Dokument publizierten Informationen stellen keine Empfehlung, Angebot oder Aufforderung zur Investition in einen Fonds dar.

ESG Information

Stand: 12.02.2026

HSBC GIF Indian Equity AD

Das Scope ESG-Rating basiert auf 15 Haupt- und 88 Sub-Ausschlusskriterien. Aus der erreichten Prozentzahl für die verwendeten Ausschlusskriterien ergibt sich eine Bewertung für jede der drei Dimensionen (E)nviromental, (S)ocial und (G)overnance. Die endgültige Bewertungskennzahl berechnet sich abschließend aus der prozentualen Verteilung aller Ausschlusskriterien über die drei ESG-Dimensionen als Gewichtungsfaktor hinweg. Die Skala reicht von null bis fünf, wobei fünf die bestmögliche Bewertung darstellt.



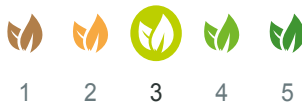
Scope ESG-Rating

[Information zum Scope ESG-Rating](#)

Scope ESG-Rating Skala von 0 bis 5
(0 = schlechtester Wert, 5 = bester Wert)



Umwelt



Soziales



Unternehmensführung






Welche Nachhaltigkeitskriterien werden mit einbezogen?

ESG-Reporting	Nein	Engagement	Ja
ESG-Research	Ja	Ausschlusskriterien	Ja
Best-of-Class	Nein	Best-in-Class	Nein
Themenansatz	Nein		

Quelle: Scope Fund Analysis

Sind bestimmte Investitionen ausgeschlossen?

 Umwelt		 Soziales		 Unternehmensführung	
• Automobilindustrie	Nein	• Menschenrechtsverstöße	Nein	• Verstoß gegen Global Compact	Ja
• Chemie	Nein	• Arbeitsrechtsverstöße	Nein	• Unzulässige Geschäftspraktiken	Nein
• Gentechnik	Nein	• Pornographie	Nein		
• Kernkraft	Nein	• Suchtmittel	Ja		
• Fossile Energieträger	Ja	• Tierschutzverstöße	Nein		
• Luftfahrt	Nein	• Waffen / Rüstung	Ja		
• Umweltschädliches Verhalten	Nein				

Quelle: Scope Fund Analysis

ESG-Glossar

Ausschlusskriterien - Ein Ansatz, bei dem bestimmte Investments oder Investmentklassen aus dem Investmentuniversum ausgeschlossen werden.

Best-in-Class - Auswahl oder Gewichtung der sich am besten entwickelnden Unternehmen oder Assets auf Grundlage einer ESG-Analyse innerhalb eines bestimmten Investment-Universums.

Best-of-Class - Anlagestrategie, nach der auf Basis von ESG-Kriterien die besten Unternehmen über sämtliche Branchen und Kategorien hinweg ausgewählt werden.

Engagement - Langfristiger Dialog von Investoren und Unternehmen mit dem Ziel, die Unternehmensführung unter Berücksichtigung von sozialen, ethischen und ökologischen Kriterien zu gewinnen.

ESG-Kriterien - Englisch für Environmental, Social and Governance - Umwelt, Soziales und gute Unternehmensführung. Bezieht sich auf ein breites Spektrum nicht-finanzieller Indikatoren für die Nachhaltigkeitsfonds.

ESG-Reporting - Die Offenlegung nicht-finanzieller Kennzahlen und Informationen zu ESG-Kriterien auf Fonds- und Unternehmensebene.

ESG-Research - Spezialisierte Research-Anbieter bieten Analysen zu Staaten und Unternehmen unter Berücksichtigung der Kriterien Umwelt, Soziales und Unternehmensführung (ESG) an. Materielle im Rahmen der klassischen Finanzanalyse vernachlässigte ESG-Risiken und Chancen werden identifiziert und bewertet.

Global Compact - Der UN Global Compact (Globaler Pakt der Vereinten Nationen) verpflichtet Unternehmen zur Einhaltung sozialer und ökologischer Mindeststandards. Wichtige Prinzipien des UN Global Compact sind Menschenrechte, Vereinigungsfreiheit, Abschaffung von Zwangs- und Kinderarbeit, Umweltschutz und Korruptionsbekämpfung.

Themenansatz - Investitionen in Themen oder Assets, die mit der Förderung von Nachhaltigkeit zusammenhängen. Thematische Fonds haben ESG-Themenschwerpunkte, z. B. Klimawandel und Ökoeffizienz.