

Aktienfonds Nordamerika / USA

AB International Health Care Portfolio A
USD

24. Februar 2026

Strategie

Der Fonds strebt langfristigen Kapitalzuwachs durch globale Investments in Aktien von Unternehmen aus den Branchen Gesundheitswesen und Medizintechnik an. Der Großteil der Investments betrifft in der Regel Unternehmen aus den USA. Durch einen Prozeß der Einzeltitelauswahl, der auf einem Bottom Up- Ansatz beruht, versucht das Team, die Marktführer im Hinblick auf überdurchschnittliches Research, Finanzkontrolle und Marketingkompetenz herauszufiltern.

Basisdaten

Fonds-Nr. / ISIN	245 / LU0058720904
Fondsgesellschaft	AllianceBernstein (Luxembourg) S.à r.l.
Depotbank	Brown Brothers Harriman (Lux) S.C.A.
Fondswährung	USD
Auflagedatum	04.07.1995
Ertragsverwendung	thesaurierend

Aktuelle Daten

Fondsvolumen	1,24 Mrd. USD (30.01.2026)
Rücknahmepreis	608,62 USD (24.02.2026)

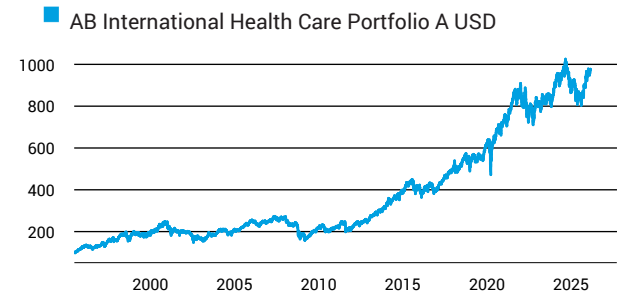
Kosten

Laufende Kosten	1,93 % (27.02.2025)
Rückvergütung	0,70 %

Risikoklasse nach KID (27.02.2025)

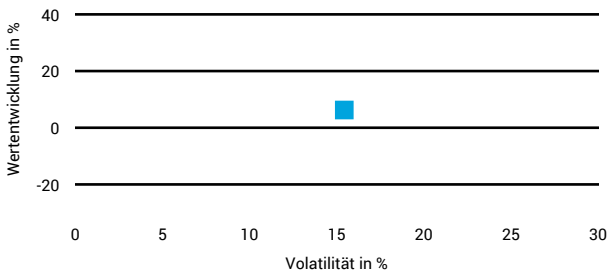


Wertentwicklung (indexiert)

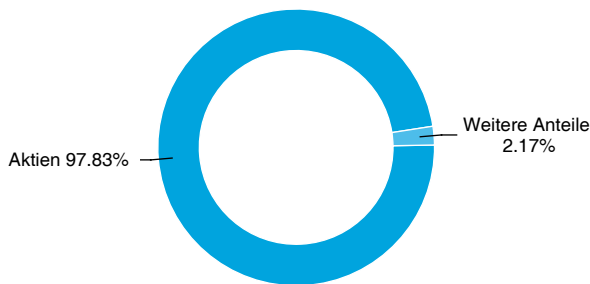


1 Jahres Risiko Rendite Diagramm

AB International Health Care Portfolio A USD



Vermögensaufteilung



Performance (24.02.2026)

	1 Jahr	3 Jahre	5 Jahre	10 Jahre
Fonds	+6,26 %	+22,83 %	+32,83 %	+154,58 %

Performance p.a. (24.02.2026)

	1 Jahr p.a.	3 Jahre p.a.	5 Jahre p.a.	10 Jahre p.a.
Fonds	+6,26 %	+7,09 %	+5,84 %	+9,79 %

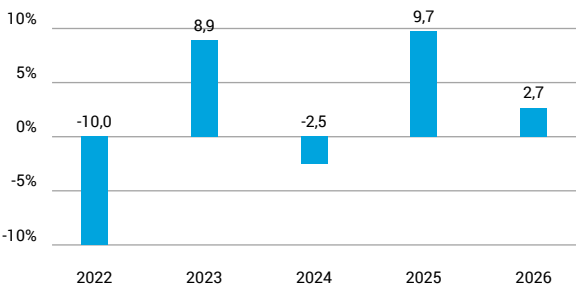
Diese Darstellung dient ausschließlich der Produktinformation und stellt weder eine Anlageberatung noch eine Produktempfehlung dar. Wertentwicklungsdarstellungen nach der BVI-Methode (ohne Berücksichtigung von Ausgabeaufschlägen). Historische Wertentwicklungen lassen keine Rückschlüsse auf eine ähnliche Entwicklung in der Zukunft zu. Diese sind nicht prognostizierbar. Weitergehende Informationen sind den gesetzlichen Pflichtveröffentlichungen der Fondsgesellschaft zu entnehmen, die Sie bei uns kostenlos anfordern können.

AB International Health Care Portfolio A
USD

24. Februar 2026

Wertentwicklung nach Kalenderjahren

■ AB International Health Care Portfolio A USD

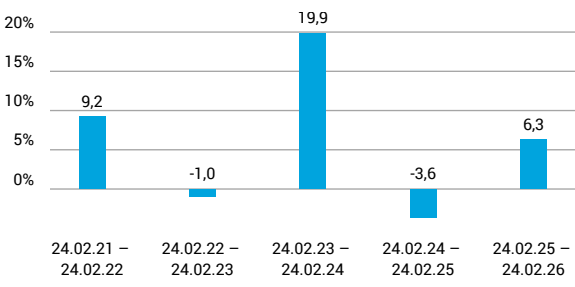


Quelle: CleverSoft FondsDB™

Stand: 24.02.2026

Rollierende Wertentwicklung

■ AB International Health Care Portfolio A USD (brutto)



Quelle: CleverSoft FondsDB™

Stand: 24.02.2026

Kennzahlen

Sharpe Ratio (1 Jahr)	0,31
1-Monats-Tief in %	-4,22

Volatilität

1 Jahr	5 Jahre	10 Jahre	Seit Auflage
15,44 %	14,25 %	15,46 %	16,73 %

Die 5 größten Länder (31.01.2026)

USA		78,55 %
Schweiz		6,87 %
Vereinigtes Königreich		6,02 %
Dänemark		2,85 %
Japan		2,56 %

Die 5 größten Branchen (31.01.2026)

Pharmaindustrie		40,58 %
Biotechnologie		21,52 %
Medizinische Ausstattung und Zubehör		18,87 %
Gesundheitsdienstleister		8,91 %
Biowissenschaften Tools & Dienstleistungen		6,39 %

Die 5 größten Engagements (31.01.2026)

Johnson & Johnson		9,70 %
Eli Lilly & Co.		9,53 %
AbbVie		6,20 %
Roche Holdings AG		5,92 %
AstraZeneca, PLC		5,62 %

Diese Darstellung dient ausschließlich der Produktinformation und stellt weder eine Anlageberatung noch eine Produktempfehlung dar. Wertentwicklungsdarstellungen nach der BVI-Methode (ohne Berücksichtigung von Ausgabeaufschlägen). Historische Wertentwicklungen lassen keine Rückschlüsse auf eine ähnliche Entwicklung in der Zukunft zu. Diese sind nicht prognostizierbar. Weitergehende Informationen sind den gesetzlichen Pflichtveröffentlichungen der Fondsgesellschaft zu entnehmen, die Sie bei uns kostenlos anfordern können.

ESG Information

Stand: 20.02.2026

Gegenstand dieses Dokuments sind Nachhaltigkeitsinformationen zu diesem Finanzprodukt. Es handelt sich um Werbematerial. Für Informationen über die berücksichtigten Umweltziele lesen Sie bitte aufmerksam die Nachhaltigkeitsinformationen des Herstellers. Der Grundsatz „Vermeidung erheblicher Beeinträchtigungen“ findet nur bei denjenigen dem Finanzprodukt zugrunde liegenden Investitionen Anwendung, die die EU-Kriterien für ökologisch nachhaltige Wirtschaftsaktivitäten berücksichtigen. Die dem verbleibenden Teil dieses Finanzprodukts zugrunde liegenden Investitionen berücksichtigen nicht die EU-Kriterien für ökologisch nachhaltige Wirtschaftsaktivitäten.

AB International Health Care Portfolio A USD

ISIN / WKN	LU0058720904 / 974522
Emittent / Hersteller	AllianceBernstein (Luxembourg) S.à r.l.
Benchmark	-
EU-Offenlegungskategorisierung*	Artikel 8 Einstufung nach Verordnung (EU) 2019/2088 über nachhaltigkeitsbezogene Offenlegungspflichten im Finanzdienstleistungssektor (SFDR)
PAI Berücksichtigung**	Ja, für folgende Kriterien: Soziale und Arbeitnehmerbelange
SFDR vorvertragliche Informationen***	Link
SFDR regelmäßige Informationen***	Link
SFDR Website Informationen***	Link
ESG-Fokus	-
Aktualisierung durch Hersteller	16.02.2026

* Artikel 6: Finanzprodukte, die weder ökologische und/oder soziale Merkmale bewerben, noch nachhaltige Investitionen anstreben; Artikel 8: Finanzprodukte, die ökologische und/oder soziale Merkmale bewerben, und die Unternehmen, in die investiert wird, wenden Verfahrensweisen einer guten Unternehmensführung an; Artikel 9: Finanzprodukte, die nachhaltige Investitionen anstreben.

** PAI (Principle Adverse Impact) sind die negativen Auswirkungen von Investitionsentscheidungen auf Nachhaltigkeitsfaktoren.

*** SFDR - Sustainable Finance Disclosure Regulation (Offenlegungsverordnung)

Anlagestrategie

Das Ziel des Portfolios ist es, den Wert Ihrer Anlage mithilfe von Kapitalwachstum über einen längeren Zeitraum zu steigern.

Rechtliche Informationen

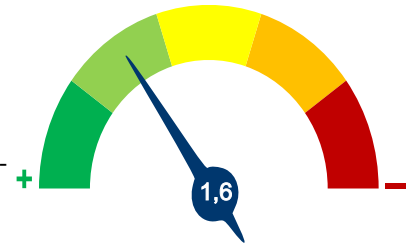
Die offengelegten ESG-Informationen werden der cleversoft GmbH von der genannten Kapitalanlagegesellschaft (Hersteller) und Scope Fund Analysis zur Verfügung gestellt. Die ESG-Informationen werden mit größtmöglicher Sorgfalt erstellt, regelmäßig geprüft und aktualisiert. Trotz aller Sorgfalt können sich die Informationen inzwischen verändert haben oder auf fehlerhaften Daten Dritter basieren. Die Versicherungsgesellschaft und cleversoft GmbH können keine Gewähr für die Richtigkeit, Vollständigkeit und Aktualität der ausgewiesenen Daten übernehmen. Die in dem ESG-Dokument publizierten Informationen stellen keine Empfehlung, Angebot oder Aufforderung zur Investition in einen Fonds dar.

ESG Information

Stand: 20.02.2026

AB International Health Care Portfolio A USD

Das Scope ESG-Rating basiert auf 15 Haupt- und 88 Sub-Ausschlusskriterien. Aus der erreichten Prozentzahl für die verwendeten Ausschlusskriterien ergibt sich eine Bewertung für jede der drei Dimensionen (E)nviromental, (S)ocial und (G)overnance. Die endgültige Bewertungskennzahl berechnet sich abschließend aus der prozentualen Verteilung aller Ausschlusskriterien über die drei ESG-Dimensionen als Gewichtungsfaktor hinweg. Die Skala reicht von null bis fünf, wobei fünf die bestmögliche Bewertung darstellt.



Scope ESG-Rating

[Information zum Scope ESG-Rating](#)

Scope ESG-Rating Skala von 0 bis 5
(0 = schlechtester Wert, 5 = bester Wert)



Umwelt

Keines der Ausschlusskriterien wurde berücksichtigt.

Soziales



Unternehmensführung



Welche Nachhaltigkeitskriterien werden mit einbezogen?

ESG-Reporting	Ja	Engagement	Ja
ESG-Research	Ja	Ausschlusskriterien	Ja
Best-of-Class	Nein	Best-in-Class	Nein
Themenansatz	Nein		

Quelle: Scope Fund Analysis

Sind bestimmte Investitionen ausgeschlossen?

 Umwelt		 Soziales		 Unternehmensführung	
• Automobilindustrie	Nein	• Menschenrechtsverstöße	Ja	• Verstoß gegen Global Compact	Ja
• Chemie	Nein	• Arbeitsrechtsverstöße	Nein	• Unzulässige Geschäftspraktiken	Nein
• Gentechnik	Nein	• Pornographie	Nein		
• Kernkraft	Nein	• Suchtmittel	Nein		
• Fossile Energieträger	Nein	• Tierschutzverstöße	Nein		
• Luftfahrt	Nein	• Waffen / Rüstung	Ja		
• Umweltschädliches Verhalten	Nein				

Quelle: Scope Fund Analysis

ESG-Glossar

Ausschlusskriterien - Ein Ansatz, bei dem bestimmte Investments oder Investmentklassen aus dem Investmentuniversum ausgeschlossen werden.

Best-in-Class - Auswahl oder Gewichtung der sich am besten entwickelnden Unternehmen oder Assets auf Grundlage einer ESG-Analyse innerhalb eines bestimmten Investment-Universums.

Best-of-Class - Anlagestrategie, nach der auf Basis von ESG-Kriterien die besten Unternehmen über sämtliche Branchen und Kategorien hinweg ausgewählt werden.

Engagement - Langfristiger Dialog von Investoren und Unternehmen mit dem Ziel, die Unternehmensführung unter Berücksichtigung von sozialen, ethischen und ökologischen Kriterien zu gewinnen.

ESG-Kriterien - Englisch für Environmental, Social and Governance - Umwelt, Soziales und gute Unternehmensführung. Bezieht sich auf ein breites Spektrum nicht-finanzieller Indikatoren für die Nachhaltigkeitsfonds.

ESG-Reporting - Die Offenlegung nicht-finanzieller Kennzahlen und Informationen zu ESG-Kriterien auf Fonds- und Unternehmensebene.

ESG-Research - Spezialisierte Research-Anbieter bieten Analysen zu Staaten und Unternehmen unter Berücksichtigung der Kriterien Umwelt, Soziales und Unternehmensführung (ESG) an. Materielle im Rahmen der klassischen Finanzanalyse vernachlässigte ESG-Risiken und Chancen werden identifiziert und bewertet.

Global Compact - Der UN Global Compact (Globaler Pakt der Vereinten Nationen) verpflichtet Unternehmen zur Einhaltung sozialer und ökologischer Mindeststandards. Wichtige Prinzipien des UN Global Compact sind Menschenrechte, Vereinigungsfreiheit, Abschaffung von Zwangs- und Kinderarbeit, Umweltschutz und Korruptionsbekämpfung.

Themenansatz - Investitionen in Themen oder Assets, die mit der Förderung von Nachhaltigkeit zusammenhängen. Thematische Fonds haben ESG-Themenschwerpunkte, z. B. Klimawandel und Ökoeffizienz.