

Aktienfonds weltweit
LGT Sustainable Equity Fund Global
Fund (EUR) B

05. Dezember 2025

Strategie

Das Anlageziel besteht einerseits darin, nachhaltig zu investieren und andererseits, die Wertentwicklung der Benchmark zu übertreffen. Der Fonds investiert in weltweit tätige Unternehmen. Sämtliche Anlagen werden unter dem Aspekt der langfristigen Wertschöpfung und Erhöhung menschlichen Wohlbefindens getätigt.

Basisdaten

Fonds-Nr. / ISIN	298 / LI0106892966
Fondsgesellschaft	LGT PB Fund Solutions AG
Depotbank	LGT Bank in Liechtenstein Ltd.
Fondswährung	EUR
Auflagedatum	31.12.2009
Ertragsverwendung	thesaurierend

Aktuelle Daten

Fondsvolumen	233,27 Mio. EUR (30.09.2025)
Rücknahmepreis	4.391,75 EUR (05.12.2025)

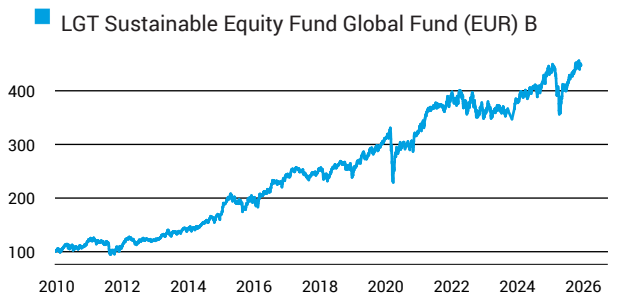
Kosten

Laufende Kosten	1,74 % (01.02.2025)
Rückvergütung	0,77 %

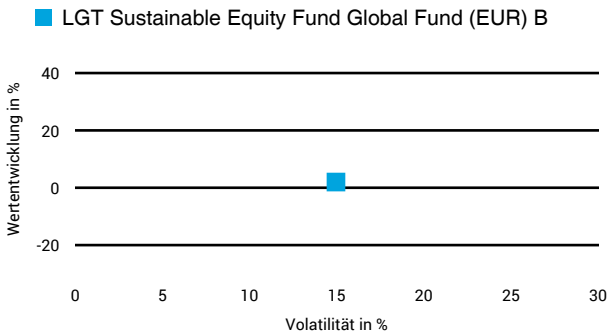
Risikoklasse nach KID (01.02.2025)



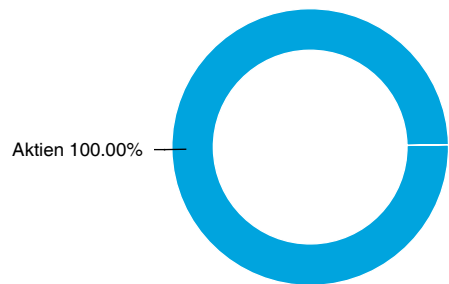
Wertentwicklung (indexiert)



1 Jahres Risiko Rendite Diagramm



Vermögensaufteilung



Performance (05.12.2025)

	1 Jahr	3 Jahre	5 Jahre	10 Jahre
Fonds	+1,99 %	+21,77 %	+41,03 %	+125,82 %

Performance p.a. (05.12.2025)

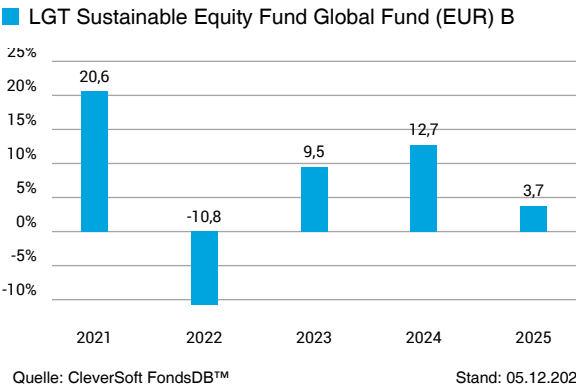
	1 Jahr p.a.	3 Jahre p.a.	5 Jahre p.a.	10 Jahre p.a.
Fonds	+1,99 %	+6,78 %	+7,11 %	+8,48 %

Diese Darstellung dient ausschließlich der Produktinformation und stellt weder eine Anlageberatung noch eine Produktempfehlung dar. Wertentwicklungsdarstellungen nach der BVI-Methode (ohne Berücksichtigung von Ausgabeaufschlägen). Historische Wertentwicklungen lassen keine Rückschlüsse auf eine ähnliche Entwicklung in der Zukunft zu. Diese sind nicht prognostizierbar. Weitergehende Informationen sind den gesetzlichen Pflichtveröffentlichungen der Fondsgesellschaft zu entnehmen, die Sie bei uns kostenlos anfordern können.

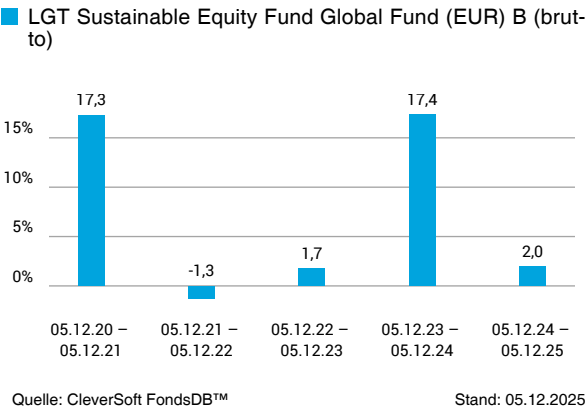
LGT Sustainable Equity Fund Global Fund (EUR) B

05. Dezember 2025

Wertentwicklung nach Kalenderjahren



Rollierende Wertentwicklung



Kennzahlen

Sharpe Ratio (1 Jahr)	-0,04
1-Monats-Tief in %	-8,66

Volatilität

1 Jahr	5 Jahre	10 Jahre	Seit Auflage
14,97 %	13,02 %	13,72 %	13,73 %

Die 5 größten Länder (30.09.2025)

USA	69,00 %
Frankreich	4,10 %
China	4,00 %
Taiwan	3,90 %
Vereinigtes Königreich	3,30 %

Die 5 größten Branchen (30.09.2025)

Informationstechnologie	32,10 %
Finanzunternehmen	13,60 %
Industrieuntern.	12,30 %
Kommunikationsdienste	11,10 %
Gesundheitswesen	11,00 %

Die 5 größten Engagements (30.09.2025)

Microsoft Corp.	8,70 %
Nvidia Corp.	8,00 %
Alphabet Inc A	6,10 %
Taiwan Semiconductor Manufact.	3,90 %
Autozone Inc.	3,10 %

Diese Darstellung dient ausschließlich der Produktinformation und stellt weder eine Anlageberatung noch eine Produktempfehlung dar. Wertentwicklungsdarstellungen nach der BVI-Methode (ohne Berücksichtigung von Ausgabeaufschlägen). Historische Wertentwicklungen lassen keine Rückschlüsse auf eine ähnliche Entwicklung in der Zukunft zu. Diese sind nicht prognostizierbar. Weitergehende Informationen sind den gesetzlichen Pflichtveröffentlichungen der Fondsgesellschaft zu entnehmen, die Sie bei uns kostenlos anfordern können.

ESG Information

Stand: 30.11.2025

Gegenstand dieses Dokuments sind Nachhaltigkeitsinformationen zu diesem Finanzprodukt. Es handelt sich um Werbematerial. Für Informationen über die berücksichtigten Umweltziele lesen Sie bitte aufmerksam die Nachhaltigkeitsinformationen des Herstellers. Der Grundsatz „Vermeidung erheblicher Beeinträchtigungen“ findet nur bei denjenigen dem Finanzprodukt zugrunde liegenden Investitionen Anwendung, die die EU-Kriterien für ökologisch nachhaltige Wirtschaftsaktivitäten berücksichtigen. Die dem verbleibenden Teil dieses Finanzprodukts zugrunde liegenden Investitionen berücksichtigen nicht die EU-Kriterien für ökologisch nachhaltige Wirtschaftsaktivitäten.

LGT Sustainable Equity Fund Global Fund (EUR) B

ISIN / WKN	LI0106892966 / A0YF5E
Emittent / Hersteller	LGT PB Fund Solutions AG
Benchmark	-
EU-Offenlegungskategorisierung*	Artikel 8 Einstufung nach Verordnung (EU) 2019/2088 über nachhaltigkeitsbezogene Offenlegungspflichten im Finanzdienstleistungssektor (SFDR)
PAI Berücksichtigung**	Ja, für folgende Kriterien: Treibhausgas-Emissionen; Wasser; Abfälle; Biologische Diversität; Soziale und Arbeitnehmerbelange
SFDR vorvertragliche Informationen***	siehe Verkaufsprospekt
SFDR regelmäßige Informationen***	siehe Jahresbericht
SFDR Website Informationen***	Link
ESG-Fokus	-
Aktualisierung durch Hersteller	07.04.2025

* Artikel 6: Finanzprodukte, die weder ökologische und/oder soziale Merkmale bewerben, noch nachhaltige Investitionen anstreben; Artikel 8: Finanzprodukte, die ökologische und/oder soziale Merkmale bewerben, und die Unternehmen, in die investiert wird, wenden Verfahrenswesen einer guten Unternehmensführung an; Artikel 9: Finanzprodukte, die nachhaltige Investitionen anstreben.

** PAI (Principle Adverse Impact) sind die negativen Auswirkungen von Investitionsentscheidungen auf Nachhaltigkeitsfaktoren.

*** SFDR - Sustainable Finance Disclosure Regulation (Offenlegungsverordnung)

Mindestanteil von nachhaltigen Anlagen nach SFDR



50,00 %

Anlagestrategie

The objective of this Fund is to achieve reasonable capital growth. The Fund seeks to achieve this by investing at least 85% of its net asset value in LGT Sustainable Equity Global Sub-Fund ("the Master Fund"), a sub-fund of Crown Sigma UCITS plc. The performance of the Fund will essentially be equal to the Master Fund's performance. The Master Fund strategically seeks to achieve this by investing primarily in a broad range of equity securities and instruments issued by issuers all over the world. The Master Fund may also invest up to 10% of its assets in fixed income securities all over the world. Furthermore, this Fund may invest up to 15% in cash and other liquid assets.

Rechtliche Informationen

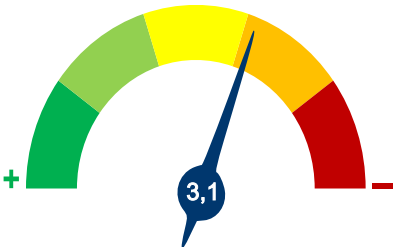
Die offengelegten ESG-Informationen werden der cleversoft GmbH von der genannten Kapitalanlagegesellschaft (Hersteller) und Scope Fund Analysis zur Verfügung gestellt. Die ESG-Informationen werden mit größtmöglicher Sorgfalt erstellt, regelmäßig geprüft und aktualisiert. Trotz aller Sorgfalt können sich die Informationen inzwischen verändert haben oder auf fehlerhaften Daten Dritter basieren. Die Versicherungsgesellschaft und cleversoft GmbH können keine Gewähr für die Richtigkeit, Vollständigkeit und Aktualität der ausgewiesenen Daten übernehmen. Die in dem ESG-Dokument publizierten Informationen stellen keine Empfehlung, Angebot oder Aufforderung zur Investition in einen Fonds dar.

ESG Information

Stand: 30.11.2025

LGT Sustainable Equity Fund Global Fund (EUR) B

Das Scope ESG-Rating basiert auf 15 Haupt- und 88 Sub-Ausschlusskriterien. Aus der erreichten Prozentzahl für die verwendeten Ausschlusskriterien ergibt sich eine Bewertung für jede der drei Dimensionen (E)nviromental, (S)ocial und (G)overnance. Die endgültige Bewertungskennzahl berechnet sich abschließend aus der prozentualen Verteilung aller Ausschlusskriterien über die drei ESG-Dimensionen als Gewichtungsfaktor hinweg. Die Skala reicht von null bis fünf, wobei fünf die bestmögliche Bewertung darstellt.



Scope ESG-Rating

[Information zum Scope ESG-Rating](#)

Scope ESG-Rating Skala von 0 bis 5
(0 = schlechtester Wert, 5 = bester Wert)






Welche Nachhaltigkeitskriterien werden mit einbezogen?

ESG-Reporting	Ja	Engagement	Ja
ESG-Research	Ja	Ausschlusskriterien	Ja
Best-of-Class	Nein	Best-in-Class	Nein
Themenansatz	Nein		

Quelle: Scope Fund Analysis

Sind bestimmte Investitionen ausgeschlossen?

 Umwelt	 Soziales	 Unternehmensführung
<ul style="list-style-type: none">• Automobilindustrie• Chemie• Gentechnik• Kernkraft• Fossile Energieträger• Luftfahrt• Umweltschädliches Verhalten	<ul style="list-style-type: none">• Menschenrechtsverstöße• Arbeitsrechtsverstöße• Pornographie• Suchtmittel• Tierschutzverstöße• Waffen / Rüstung	<ul style="list-style-type: none">• Verstoß gegen Global Compact• Unzulässige Geschäftspraktiken
Nein	Ja	Nein
Nein	Ja	Ja
Nein	Ja	
Ja	Ja	
Nein	Ja	
Nein	Nein	
Nein	Ja	

Quelle: Scope Fund Analysis

ESG-Glossar

Ausschlusskriterien - Ein Ansatz, bei dem bestimmte Investments oder Investmentklassen aus dem Investmentuniversum ausgeschlossen werden.

Best-in-Class - Auswahl oder Gewichtung der sich am besten entwickelnden Unternehmen oder Assets auf Grundlage einer ESG-Analyse innerhalb eines bestimmten Investment-Universums.

Best-of-Class - Anlagestrategie, nach der auf Basis von ESG-Kriterien die besten Unternehmen über sämtliche Branchen und Kategorien hinweg ausgewählt werden.

Engagement - Langfristiger Dialog von Investoren und Unternehmen mit dem Ziel, die Unternehmensführung unter Berücksichtigung von sozialen, ethischen und ökologischen Kriterien zu gewinnen.

ESG-Kriterien - Englisch für Environmental, Social and Governance - Umwelt, Soziales und gute Unternehmensführung. Bezieht sich auf ein breites Spektrum nicht-finanzieller Indikatoren für die Nachhaltigkeitsfonds.

ESG-Reporting - Die Offenlegung nicht-finanzieller Kennzahlen und Informationen zu ESG-Kriterien auf Fonds- und Unternehmensebene.

ESG-Research - Spezialisierte Research-Anbieter bieten Analysen zu Staaten und Unternehmen unter Berücksichtigung der Kriterien Umwelt, Soziales und Unternehmensführung (ESG) an. Materielle im Rahmen der klassischen Finanzanalyse vernachlässigte ESG-Risiken und Chancen werden identifiziert und bewertet.

Global Compact - Der UN Global Compact (Globaler Pakt der Vereinten Nationen) verpflichtet Unternehmen zur Einhaltung sozialer und ökologischer Mindeststandards. Wichtige Prinzipien des UN Global Compact sind Menschenrechte, Vereinigungsfreiheit, Abschaffung von Zwangs- und Kinderarbeit, Umweltschutz und Korruptionsbekämpfung.

Themenansatz - Investitionen in Themen oder Assets, die mit der Förderung von Nachhaltigkeit zusammenhängen. Thematische Fonds haben ESG-Themenschwerpunkte, z. B. Klimawandel und Ökoeffizienz.