

Mischfonds dynamisch Aktiv Strategie IV

22. April 2026

Strategie

Der Fonds investiert in Wertpapiere, Geldmarktinstrumente, Bankguthaben sowie in- und ausländische Investmentanteile.

Basisdaten

Fonds-Nr. / ISIN	249 / DE000A0NAU78
Fondsgesellschaft	Warburg Invest Kapitalanlagegesellschaft mbH
Depotbank	M.M. Warburg & CO
Fondswährung	EUR
Auflagedatum	19.12.2013
Ertragsverwendung	thesaurierend

Aktuelle Daten

Fondsvolumen	36,79 Mio. EUR (30.12.2025)
Rücknahmepreis	138,22 EUR (22.04.2026)

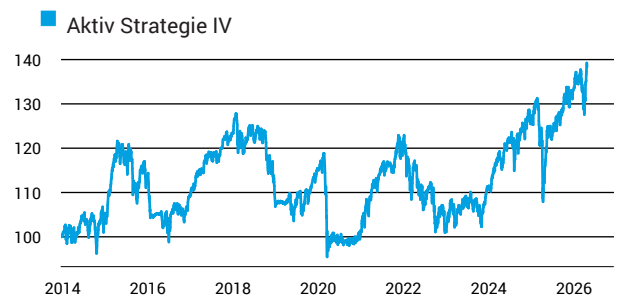
Kosten

Laufende Kosten	1,52 % (09.02.2026)
Rückvergütung	0,70 %

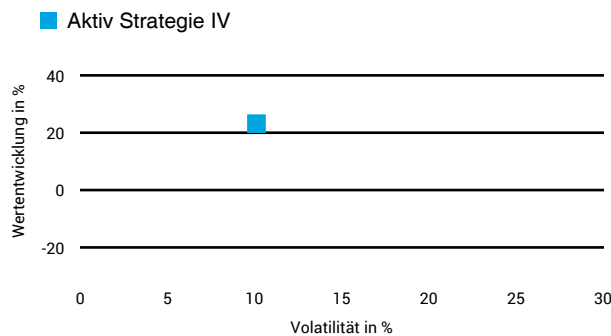
Risikoklasse nach KID (09.02.2026)



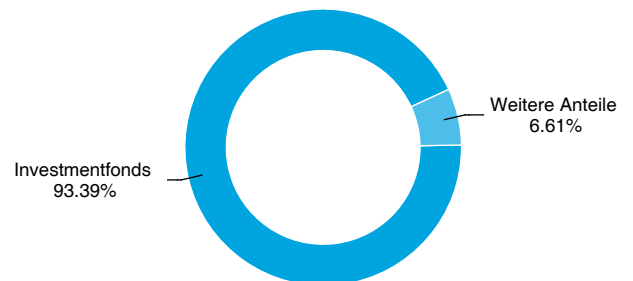
Wertentwicklung (indexiert)



1 Jahres Risiko Rendite Diagramm



Vermögensaufteilung



Performance (22.04.2026)

	1 Jahr	3 Jahre	5 Jahre	10 Jahre
Fonds	+23,14 %	+29,52 %	+23,95 %	+31,10 %

Performance p.a. (22.04.2026)

	1 Jahr p.a.	3 Jahre p.a.	5 Jahre p.a.	10 Jahre p.a.
Fonds	+23,14 %	+9,00 %	+4,39 %	+2,74 %

Diese Darstellung dient ausschließlich der Produktinformation und stellt weder eine Anlageberatung noch eine Produktempfehlung dar. Wertentwicklungsdarstellungen nach der BVI-Methode (ohne Berücksichtigung von Ausgabeaufschlägen). Historische Wertentwicklungen lassen keine Rückschlüsse auf eine ähnliche Entwicklung in der Zukunft zu. Diese sind nicht prognostizierbar. Weitergehende Informationen sind den gesetzlichen Pflichtveröffentlichungen der Fondsgesellschaft zu entnehmen, die Sie bei uns kostenlos anfordern können.

Fonds-Factsheet

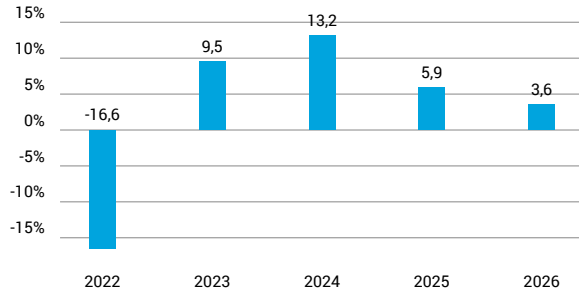
Mischfonds dynamisch

Aktiv Strategie IV

22. April 2026

Wertentwicklung nach Kalenderjahren

■ Aktiv Strategie IV

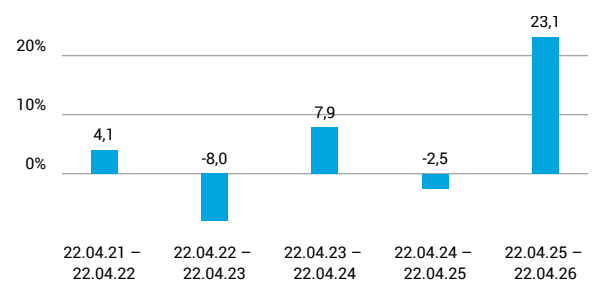


Quelle: CleverSoft FondsDB™

Stand: 22.04.2026

Rollierende Wertentwicklung

■ Aktiv Strategie IV (brutto)



Quelle: CleverSoft FondsDB™

Stand: 22.04.2026

Kennzahlen

Sharpe Ratio (1 Jahr)	1,96
1-Monats-Tief in %	-6,85

Volatilität

1 Jahr	5 Jahre	10 Jahre	Seit Auflage
10,08 %	10,95 %	10,25 %	10,00 %

Die 5 größten Engagements (28.02.2026)

iShares MSCI Europe ESG Enhanced CTB UCITS ETF E	13,57 %
iShares MSCI World ESG Enhanced CTB UCITS ETF US	13,32 %
iShares MSCI Europe SRI UCITS ETF EUR (Acc) Shar	11,07 %
iShares MSCI EMU ESG Enhanced CTB UCITS ETF EUR	9,54 %
Vanguard Investment Series Vanguard ESG Developpe	8,87 %

ESG Information

Stand: 21.04.2026

Gegenstand dieses Dokuments sind Nachhaltigkeitsinformationen zu diesem Finanzprodukt. Es handelt sich um Werbematerial. Für Informationen über die berücksichtigten Umweltziele lesen Sie bitte aufmerksam die Nachhaltigkeitsinformationen des Herstellers. Der Grundsatz „Vermeidung erheblicher Beeinträchtigungen“ findet nur bei denjenigen dem Finanzprodukt zugrunde liegenden Investitionen Anwendung, die die EU-Kriterien für ökologisch nachhaltige Wirtschaftsaktivitäten berücksichtigen. Die dem verbleibenden Teil dieses Finanzprodukts zugrunde liegenden Investitionen berücksichtigen nicht die EU-Kriterien für ökologisch nachhaltige Wirtschaftsaktivitäten.

Aktiv Strategie IV

ISIN / WKN	DE000A0NAU78 / A0NAU7
Emittent / Hersteller	Warburg Invest Kapitalanlagegesellschaft mbH
Benchmark	-
EU-Offenlegungskategorisierung*	Artikel 8 Einstufung nach Verordnung (EU) 2019/2088 über nachhaltigkeitsbezogene Offenlegungspflichten im Finanzdienstleistungssektor (SFDR)
PAI Berücksichtigung**	Ja, für folgende Kriterien: Treibhausgas-Emissionen; Soziale und Arbeitnehmerbelange
SFDR vorvertragliche Informationen***	Link
SFDR regelmäßige Informationen***	Link
SFDR Website Informationen***	Link
ESG-Fokus	-
Aktualisierung durch Hersteller	29.12.2025

* Artikel 6: Finanzprodukte, die weder ökologische und/oder soziale Merkmale bewerben, noch nachhaltige Investitionen anstreben; Artikel 8: Finanzprodukte, die ökologische und/oder soziale Merkmale bewerben, und die Unternehmen, in die investiert wird, wenden Verfahrenswesen einer guten Unternehmensführung an; Artikel 9: Finanzprodukte, die nachhaltige Investitionen anstreben.

** PAI (Principle Adverse Impact) sind die negativen Auswirkungen von Investitionsentscheidungen auf Nachhaltigkeitsfaktoren.

*** SFDR - Sustainable Finance Disclosure Regulation (Offenlegungsverordnung)

Anlagestrategie

Ziel des aktiv verwalteten Fonds ist die Erwirtschaftung eines mittel- bis langfristigen Zuwachses der Vermögenswerte. Aktiv verwaltet bedeutet hier, dass der Fondsmanager die volle Entscheidungsgewalt über die Zusammensetzung des Portfolios der Vermögenswerte des Fonds hat. Der Fonds wird ohne Bezug zu einer Benchmark verwaltet. Um das Anlageziel zu erreichen legt der Fonds in Wertpapieren, Geldmarktinstrumenten, Bankguthaben sowie Investmentvermögen gemäß der OGAW-Richtlinie sowie vergleichbaren in- und ausländischen Investmentvermögen an. Der Fonds hat keine Anlageschwerpunkte, eine zeitweilige Schwerpunktbildung ist hiermit jedoch vereinbar. Der Fonds kann Derivatgeschäfte in Bezug auf festverzinsliche Wertpapiere einsetzen, um mögliche Verluste (z.B. aus Zins-, Währungs- und Wertpapierkursschwankungen) zu verringern oder um höhere Wertzuwächse zu erzielen. Ein Derivat ist ein Finanzinstrument, dessen Wert - nicht notwendig 1:1 - von der Entwicklung eines oder mehrerer Basiswerte wie z.B. Wertpapieren oder Zinssätzen abhängt. Die Erträge verbleiben im Fonds und erhöhen den Wert der Anteile. Eine ausführliche Beschreibung der Ziele und Anlagepolitik findet sich im Abschnitt Anlageziele, -strategie, -grundsätze und -grenzen des Verkaufsprospektes. Die Verwahrstelle des Fonds ist die M.M. Warburg & CO (AG & Co) KGaA. Den Verkaufsprospekt und die aktuellen Berichte, die aktuellen Anteilspreise sowie weitere Informationen zu dem Fonds erhalten Sie kostenlos in deutscher Sprache bei der Warburg Invest Kapitalanlagegesellschaft mbH oder über unsere Homepage.

Rechtliche Informationen

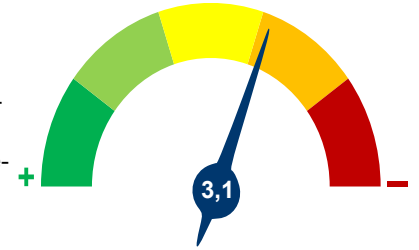
Die offengelegten ESG-Informationen werden der cleversoft GmbH von der genannten Kapitalanlagegesellschaft (Hersteller) und Scope Fund Analysis zur Verfügung gestellt. Die ESG-Informationen werden mit größtmöglicher Sorgfalt erstellt, regelmäßig geprüft und aktualisiert. Trotz aller Sorgfalt können sich die Informationen inzwischen verändert haben oder auf fehlerhaften Daten Dritter basieren. Die Versicherungsgesellschaft und cleversoft GmbH können keine Gewähr für die Richtigkeit, Vollständigkeit und Aktualität der ausgewiesenen Daten übernehmen. Die in dem ESG-Dokument publizierten Informationen stellen keine Empfehlung, Angebot oder Aufforderung zur Investition in einen Fonds dar.

ESG Information

Stand: 21.04.2026

Aktiv Strategie IV

Das Scope ESG-Rating basiert auf 15 Haupt- und 88 Sub-Ausschlusskriterien. Aus der erreichten Prozentzahl für die verwendeten Ausschlusskriterien ergibt sich eine Bewertung für jede der drei Dimensionen (E)nvironmental, (S)ocial und (G)overnance. Die endgültige Bewertungskennzahl berechnet sich abschließend aus der prozentualen Verteilung aller Ausschlusskriterien über die drei ESG-Dimensionen als Gewichtungsfaktor hinweg. Die Skala reicht von null bis fünf, wobei fünf die bestmögliche Bewertung darstellt.



Scope ESG-Rating

[Information zum Scope ESG-Rating](#)

Scope ESG-Rating Skala von 0 bis 5
(0 = schlechtester Wert, 5 = bester Wert)



Welche Nachhaltigkeitskriterien werden mit einbezogen?

ESG-Reporting	Nein	Engagement	Ja
ESG-Research	Ja	Ausschlusskriterien	Ja
Best-of-Class	Nein	Best-in-Class	Nein
Themenansatz	Nein		

Quelle: Scope Fund Analysis

Sind bestimmte Investitionen ausgeschlossen?

Umwelt	Soziales	Unternehmensführung
<ul style="list-style-type: none"> Automobilindustrie Chemie Gentechnik Kernkraft Fossile Energieträger Luftfahrt Umweltschädliches Verhalten 	<ul style="list-style-type: none"> Menschenrechtsverstöße Arbeitsrechtsverstöße Pornographie Suchtmittel Tierschutzverstöße Waffen / Rüstung 	<ul style="list-style-type: none"> Verstoß gegen Global Compact Unzulässige Geschäftspraktiken
Nein	Nein	Ja
Nein	Nein	Nein
Nein	Nein	Nein
Ja	Ja	Nein
Nein	Nein	Nein
Nein	Ja	Nein

Quelle: Scope Fund Analysis

ESG-Glossar

Ausschlusskriterien - Ein Ansatz, bei dem bestimmte Investments oder Investmentklassen aus dem Investmentuniversum ausgeschlossen werden.
Best-in-Class - Auswahl oder Gewichtung der sich am besten entwickelnden Unternehmen oder Assets auf Grundlage einer ESG-Analyse innerhalb eines bestimmten Investment-Universums.
Best-of-Class - Anlagestrategie, nach der auf Basis von ESG-Kriterien die besten Unternehmen über sämtliche Branchen und Kategorien hinweg ausgewählt werden.
Engagement - Langfristiger Dialog von Investoren und Unternehmen mit dem Ziel, die Unternehmensführung unter Berücksichtigung von sozialen, ethischen und ökologischen Kriterien zu gewinnen.
ESG-Kriterien - Englisch für Environmental, Social and Governance - Umwelt, Soziales und gute Unternehmensführung. Bezieht sich auf ein breites Spektrum nicht-finanzieller Indikatoren für die Nachhaltigkeitsfonds.
ESG-Reporting - Die Offenlegung nicht-finanzieller Kennzahlen und Informationen zu ESG-Kriterien auf Fonds- und Unternehmensebene.
ESG-Research - Spezialisierte Research-Anbieter bieten Analysen zu Staaten und Unternehmen unter Berücksichtigung der Kriterien Umwelt, Soziales und Unternehmensführung (ESG) an. Materielle im Rahmen der klassischen Finanzanalyse vernachlässigte ESG-Risiken und Chancen werden identifiziert und bewertet.
Global Compact - Der UN Global Compact (Globaler Pakt der Vereinten Nationen) verpflichtet Unternehmen zur Einhaltung sozialer und ökologischer Mindeststandards. Wichtige Prinzipien des UN Global Compact sind Menschenrechte, Vereinigungsfreiheit, Abschaffung von Zwangs- und Kinderarbeit, Umweltschutz und Korruptionsbekämpfung.
Themenansatz - Investitionen in Themen oder Assets, die mit der Förderung von Nachhaltigkeit zusammenhängen. Thematische Fonds haben ESG-Themenschwerpunkte, z. B. Klimawandel und Ökoeffizienz.