

Aktienfonds Deutschland
Fondak - A - EUR

22. April 2026

Strategie

Der Fonds investiert mindestens 70% des Fondsvermögens in Aktien und vergleichbare Papiere deutscher Emittenten. Bis zu 30% des Fondsvermögens können in auf Aktien bezogene verzinsliche Wertpapiere deutscher Emittenten investiert werden. Bis zu 25% des Fondsvermögens können in verzinsliche Wertpapiere in- und ausländischer Emittenten investiert werden. Bis zu 30% des Fondsvermögens können in Zertifikate investiert werden, die auf einem deutschen Aktienindex basieren. Bis zu 25% des Fondsvermögens können in Zertifikate investiert werden, die auf einem Rentenindex basieren. Bis zu 30% des Fondsvermögens dürfen zudem in geschlossene Fonds, bestimmte Zertifikate, Geldmarktinstrumente oder Bankguthaben angelegt werden.

Basisdaten

Fonds-Nr. / ISIN	125 / DE0008471012
Fondsgesellschaft	Allianz Global Investors GmbH
Depotbank	State Street Bank International GmbH
Fondswährung	EUR
Aufledgedatum	30.10.1950
Ertragsverwendung	ausschüttend

Aktuelle Daten

Fondsvolumen	1,76 Mrd. EUR (21.04.2026)
Rücknahmepreis	204,31 EUR (22.04.2026)

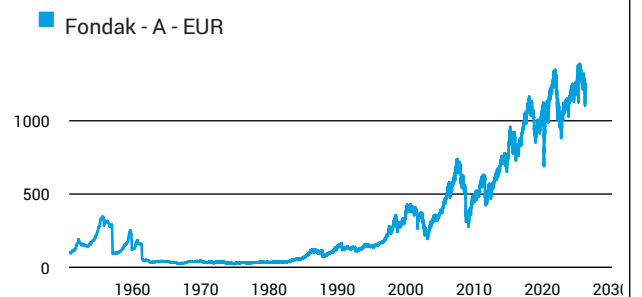
Kosten

Laufende Kosten	1,70 % (16.04.2026)
Rückvergütung	0,72 %

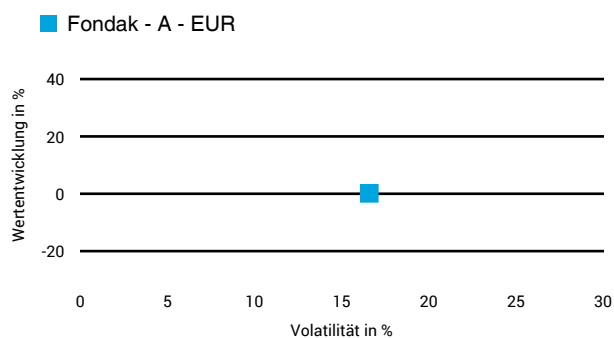
Risikoklasse nach KID (16.04.2026)



Wertentwicklung (indexiert)



1 Jahres Risiko Rendite Diagramm



Performance (22.04.2026)

	1 Jahr	3 Jahre	5 Jahre	10 Jahre
Fonds	+0,16 %	+11,96 %	+0,94 %	+48,88 %

Performance p.a. (22.04.2026)

	1 Jahr p.a.	3 Jahre p.a.	5 Jahre p.a.	10 Jahre p.a.
Fonds	+0,16 %	+3,83 %	+0,19 %	+4,06 %

Diese Darstellung dient ausschließlich der Produktinformation und stellt weder eine Anlageberatung noch eine Produktempfehlung dar. Wertentwicklungsdarstellungen nach der BVI-Methode (ohne Berücksichtigung von Ausgabeaufschlägen). Historische Wertentwicklungen lassen keine Rückschlüsse auf eine ähnliche Entwicklung in der Zukunft zu. Diese sind nicht prognostizierbar. Weitergehende Informationen sind den gesetzlichen Pflichtveröffentlichungen der Fondsgesellschaft zu entnehmen, die Sie bei uns kostenlos anfordern können.

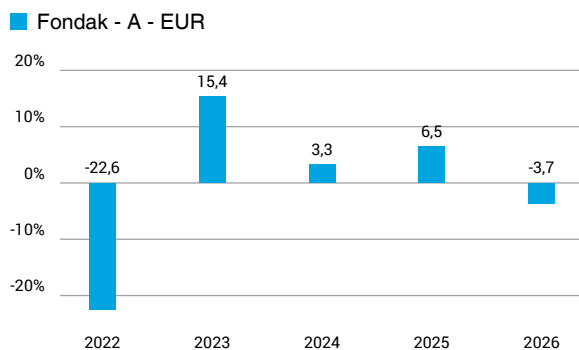
Fonds-Factsheet

Aktienfonds Deutschland

Fondak - A - EUR

22. April 2026

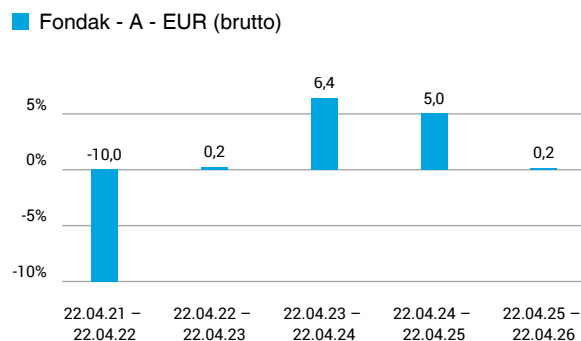
Wertentwicklung nach Kalenderjahren



Quelle: CleverSoft FondsDB™

Stand: 22.04.2026

Rollierende Wertentwicklung



Quelle: CleverSoft FondsDB™

Stand: 22.04.2026

Kennzahlen

Sharpe Ratio (1 Jahr)	-0,08
1-Monats-Tief in %	-11,91

Volatilität

1 Jahr	5 Jahre	10 Jahre	Seit Auflage
16,60 %	17,15 %	17,92 %	21,24 %

Die 5 größten Branchen (31.03.2026)

Industrie	34,31 %
Finanzen	19,55 %
Informationstechnologie	13,67 %
Nicht-Basiskonsumgüter	8,23 %
Roh-, Hilfs- & Betriebsstoffe	6,45 %

Die 5 größten Engagements (31.03.2026)

Allianz SE	6,69 %
SAP SE	6,56 %
Siemens Energy AG	5,22 %
Siemens AG	4,96 %
Rheinmetall AG	3,55 %

ESG Information

Stand: 21.04.2026

Gegenstand dieses Dokuments sind Nachhaltigkeitsinformationen zu diesem Finanzprodukt. Es handelt sich um Werbematerial. Für Informationen über die berücksichtigten Umweltziele lesen Sie bitte aufmerksam die Nachhaltigkeitsinformationen des Herstellers. Der Grundsatz „Vermeidung erheblicher Beeinträchtigungen“ findet nur bei denjenigen dem Finanzprodukt zugrunde liegenden Investitionen Anwendung, die die EU-Kriterien für ökologisch nachhaltige Wirtschaftsaktivitäten berücksichtigen. Die dem verbleibenden Teil dieses Finanzprodukts zugrunde liegenden Investitionen berücksichtigen nicht die EU-Kriterien für ökologisch nachhaltige Wirtschaftsaktivitäten.

Fondak - A - EUR

ISIN / WKN	DE0008471012 / 847101
Emittent / Hersteller	Allianz Global Investors GmbH
Benchmark	60% DAX Total Return Net + 30% DAX Mid Cap Total Return Net + 10% SDAX Total Return Net
EU-Offenlegungskategorisierung*	Artikel 8 Einstufung nach Verordnung (EU) 2019/2088 über nachhaltigkeitsbezogene Offenlegungspflichten im Finanzdienstleistungssektor (SFDR)
PAI Berücksichtigung**	Ja, für folgende Kriterien: Treibhausgas-Emissionen; Wasser; Abfälle; Biologische Diversität; Soziale und Arbeitnehmerbelange
SFDR vorvertragliche Informationen***	Link
SFDR regelmäßige Informationen***	Link
SFDR Website Informationen***	Link
ESG-Fokus	-
Aktualisierung durch Hersteller	15.04.2026

* Artikel 6: Finanzprodukte, die weder ökologische und/oder soziale Merkmale bewerben, noch nachhaltige Investitionen anstreben; Artikel 8: Finanzprodukte, die ökologische und/oder soziale Merkmale bewerben, und die Unternehmen, in die investiert wird, wenden Verfahrensweisen einer guten Unternehmensführung an; Artikel 9: Finanzprodukte, die nachhaltige Investitionen anstreben.

** PAI (Principle Adverse Impact) sind die negativen Auswirkungen von Investitionsentscheidungen auf Nachhaltigkeitsfaktoren.

*** SFDR - Sustainable Finance Disclosure Regulation (Offenlegungsverordnung)

Mindestanteil von nachhaltigen Anlagen nach SFDR



Mindestanteil von nachhaltigen Anlagen nach Taxonomie-Verordnung



ESG Information

Stand: 21.04.2026

Anlagestrategie

Ziel der Anlagepolitik des Fonds ist es, auf langfristige Sicht Kapitalwachstum durch Engagement vorwiegend an den deutschen Aktienmärkten im Rahmen der Anlagegrundsätze sowie im Einklang mit den seitens des Fonds beworbenen ökologischen und/oder sozialen Merkmalen zu erwirtschaften. Mindestens 70 % des Fondsvermögens werden in Aktien und vergleichbare Papiere deutscher Emittenten investiert. Bis zu 30 % des Fondsvermögens können in auf Aktien bezogene verzinsliche Wertpapiere deutscher Emittenten investiert werden. Bis zu 25 % des Fondsvermögens können in verzinsliche Wertpapiere in- und ausländischer Emittenten investiert werden. Bis zu 30 % des Fondsvermögens können in Zertifikate investiert werden, die auf einem deutschen Aktienindex basieren. Bis zu 25 % des Fondsvermögens können in Zertifikate investiert werden, die auf einem Rentenindex basieren. Bis zu 30 % des Fondsvermögens dürfen zudem in geschlossene Fonds, bestimmte Zertifikate, Geldmarktinstrumente und/oder Bankguthaben angelegt werden. Max. 10 % des Fondsvermögens können in Zielfonds (OGAW und/oder OGA) investiert werden. Der Fonds fördert ökologische und/oder soziale Merkmale indem er die Reduzierung von Treibhausgasemissionen anstrebt. Der Fonds wendet zudem bestimmte Mindestausschlusskriterien an und investiert daher nicht in Wertpapiere von Unternehmen, welche diese Ausschlusskriterien erfüllen. Zudem werden Unternehmen, die in hohem Maße gegen gute Unternehmensführungspraktiken verstoßen, nicht erworben. Weitere Einzelheiten bezüglich der seitens des Fonds angewandten Ausschlusskriterien sind dem Verkaufsprospekt zu entnehmen. Der Investmentmanager des Fonds bewertet nach Anwendung der Ausschlusskriterien dann die verbleibenden Unternehmen, in welche das Fondsvermögen investiert werden kann, nach ihren Treibhausgasemissionen ("THG-Emissionen"), sofern solche Daten zur Verfügung stehen. Auf dieser Grundlage verwaltet der Investmentmanager das Portfolio des Fonds so, dass die gewichtete durchschnittliche Treibhausgasemissionsintensität ("THG-Emissionsintensität") des Portfolios des Fonds an jedem Börsentag (somit „börsentäglich“ bzw. „kontinuierlich“) niedriger als die gewichtete durchschnittliche THG-Emissionsintensität des Vergleichsindex des Fonds ist. Hierzu wird die THG-Emissionsintensität des Fonds mit der THG-Emissionsintensität der Benchmark des Fonds verglichen, indem die gewichtete durchschnittliche Intensität der THG-Emissionen der im Fondsportfolio (ohne Berücksichtigung von Barmitteln und Derivaten) enthaltenen Emittenten (gleiches gilt für die THG-Emissionintensität der Benchmark des Fonds), die wiederum auf Basis des Jahresumsatzes der einzelnen betreffenden Unternehmen berechnet wird, ermittelt wird. THG umfasst nicht nur CO₂-Emissionen, sondern auch andere Emissionen wie Methan. Die THG-Emissionsintensität ist definiert als THG-Emissionen (Scope 1 und 2) pro Million USD Umsatz eines Emittenten. Scope-1-Treibhausgasemissionen umfassen die direkten Emissionen eines Emittenten, während Scope 2 die indirekten Emissionen aus eingekaufter Energie umfasst. Mindestens 75 % des Fondsvermögens werden in Vermögensgegenstände investiert, deren THG-Emissionsintensität bewertet werden kann. Der Investmentmanager des Fonds wählt (d. h. nach Anwendung der Ausschlusskriterien) die Emittenten aus und gewichtet sie so, dass die THG-Emissionsintensität des Portfolios des Fonds kontinuierlich mindestens 20 % unter der THG-Emissionsintensität der Benchmark des Fonds liegt. Mindestens 10 % des Fondsvermögens werden in Vermögensgegenstände investiert, die als nachhaltige Investitionen gemäß Art. 2 Nr. 17 der Verordnung (EU) 2019/2088 gelten. Der Mindestprozentsatz der Vermögensgegenstände, die als an der Verordnung (EU) 202/852 (die "Taxonomie-Verordnung") ausgerichtete Anlagen gelten, beträgt 0,01 % des Fondsvermögens. Weitere Einzelheiten sind dem Verkaufsprospekt zu entnehmen. Wir verfolgen einen ak

Rechtliche Informationen

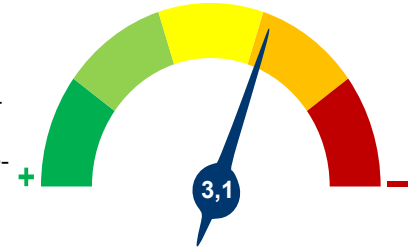
Die offengelegten ESG-Informationen werden der cleversoft GmbH von der genannten Kapitalanlagegesellschaft (Hersteller) und Scope Fund Analysis zur Verfügung gestellt. Die ESG-Informationen werden mit größtmöglicher Sorgfalt erstellt, regelmäßig geprüft und aktualisiert. Trotz aller Sorgfalt können sich die Informationen inzwischen verändert haben oder auf fehlerhaften Daten Dritter basieren. Die Versicherungsgesellschaft und cleversoft GmbH können keine Gewähr für die Richtigkeit, Vollständigkeit und Aktualität der ausgewiesenen Daten übernehmen. Die in dem ESG-Dokument publizierten Informationen stellen keine Empfehlung, Angebot oder Aufforderung zur Investition in einen Fonds dar.

ESG Information

Stand: 21.04.2026

Fondak - A - EUR

Das Scope ESG-Rating basiert auf 15 Haupt- und 88 Sub-Ausschlusskriterien. Aus der erreichten Prozentzahl für die verwendeten Ausschlusskriterien ergibt sich eine Bewertung für jede der drei Dimensionen (E)nviromental, (S)ocial und (G)overnance. Die endgültige Bewertungskennzahl berechnet sich abschließend aus der prozentualen Verteilung aller Ausschlusskriterien über die drei ESG-Dimensionen als Gewichtungsfaktor hinweg. Die Skala reicht von null bis fünf, wobei fünf die bestmögliche Bewertung darstellt.



Scope ESG-Rating

[Information zum Scope ESG-Rating](#)

Scope ESG-Rating Skala von 0 bis 5
(0 = schlechtester Wert, 5 = bester Wert)



Welche Nachhaltigkeitskriterien werden mit einbezogen?

ESG-Reporting	Nein	Engagement	Ja
ESG-Research	Ja	Ausschlusskriterien	Ja
Best-of-Class	Nein	Best-in-Class	Nein
Themenansatz	Nein		

Quelle: Scope Fund Analysis

Sind bestimmte Investitionen ausgeschlossen?

Umwelt	Soziales	Unternehmensführung
<ul style="list-style-type: none"> Automobilindustrie Chemie Gentechnik Kernkraft Fossile Energieträger Luftfahrt Umweltschädliches Verhalten 	<ul style="list-style-type: none"> Menschenrechtsverstöße Arbeitsrechtsverstöße Pornographie Suchtmittel Tierschutzverstöße Waffen / Rüstung 	<ul style="list-style-type: none"> Verstoß gegen Global Compact Unzulässige Geschäftspraktiken
Nein	Nein	Ja
Nein	Nein	Nein
Nein	Nein	Nein
Ja	Ja	Nein
Nein	Nein	Nein
Nein	Ja	Nein

Quelle: Scope Fund Analysis

ESG-Glossar

Ausschlusskriterien - Ein Ansatz, bei dem bestimmte Investments oder Investmentklassen aus dem Investmentuniversum ausgeschlossen werden.
Best-in-Class - Auswahl oder Gewichtung der sich am besten entwickelnden Unternehmen oder Assets auf Grundlage einer ESG-Analyse innerhalb eines bestimmten Investment-Universums.
Best-of-Class - Anlagestrategie, nach der auf Basis von ESG-Kriterien die besten Unternehmen über sämtliche Branchen und Kategorien hinweg ausgewählt werden.
Engagement - Langfristiger Dialog von Investoren und Unternehmen mit dem Ziel, die Unternehmensführung unter Berücksichtigung von sozialen, ethischen und ökologischen Kriterien zu gewinnen.
ESG-Kriterien - Englisch für Environmental, Social and Governance - Umwelt, Soziales und gute Unternehmensführung. Bezieht sich auf ein breites Spektrum nicht-finanzieller Indikatoren für die Nachhaltigkeitsfonds.
ESG-Reporting - Die Offenlegung nicht-finanzieller Kennzahlen und Informationen zu ESG-Kriterien auf Fonds- und Unternehmensebene.
ESG-Research - Spezialisierte Research-Anbieter bieten Analysen zu Staaten und Unternehmen unter Berücksichtigung der Kriterien Umwelt, Soziales und Unternehmensführung (ESG) an. Materielle im Rahmen der klassischen Finanzanalyse vernachlässigte ESG-Risiken und Chancen werden identifiziert und bewertet.
Global Compact - Der UN Global Compact (Globaler Pakt der Vereinten Nationen) verpflichtet Unternehmen zur Einhaltung sozialer und ökologischer Mindeststandards. Wichtige Prinzipien des UN Global Compact sind Menschenrechte, Vereinigungsfreiheit, Abschaffung von Zwangs- und Kinderarbeit, Umweltschutz und Korruptionsbekämpfung.
Themenansatz - Investitionen in Themen oder Assets, die mit der Förderung von Nachhaltigkeit zusammenhängen. Thematische Fonds haben ESG-Themenschwerpunkte, z. B. Klimawandel und Ökoeffizienz.