

Aktienfonds weltweit  
**Advisor Global**

22. April 2026

**Strategie**

Der Dachfonds ist auf indexnahe Fonds spezialisiert. Das Fondsmanagement wählt frei unter allen zum öffentlichen Vertrieb in Deutschland zugelassenen Aktienfonds aus. Berücksichtigt werden dabei bevorzugt indexorientierte Aktienfonds in- und ausländischer Anbieter. Der Fonds verfolgt eine Anlagepolitik basierend auf der Portfoliotheorie von Harry Markowitz und William Sharpe. Angestrebt wird ein optimales Rendite-Risiko-Verhältnis durch Mischung von Aktienmärkten mit unterschiedlich ausgeprägter gegenseitiger Abhängigkeit.

**Basisdaten**

Fonds-Nr. / ISIN	<b>056 / DE0005547160</b>
Fondsgesellschaft	<b>Warburg Invest Kapitalanlagegesellschaft mbH</b>
Depotbank	<b>M.M. Warburg &amp; CO</b>
Fondswährung	<b>EUR</b>
Auflagedatum	<b>04.03.2002</b>
Ertragsverwendung	<b>ausschüttend</b>

**Aktuelle Daten**

Fondsvolumen	<b>19,34 Mio. EUR</b> (30.12.2025)
Rücknahmepreis	<b>153,18 EUR</b> (22.04.2026)

**Kosten**

Laufende Kosten	<b>1,06 %</b> (23.02.2026)
Rückvergütung	<b>0,05 %</b>

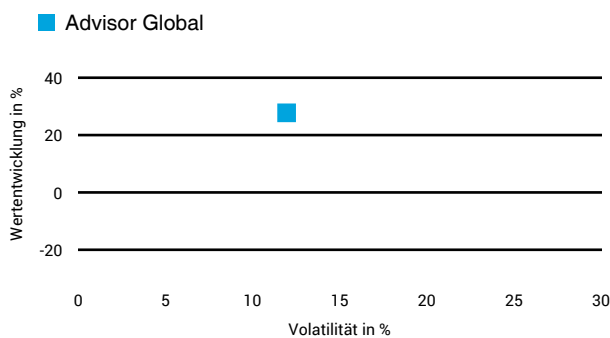
**Risikoklasse nach KID (23.02.2026)**



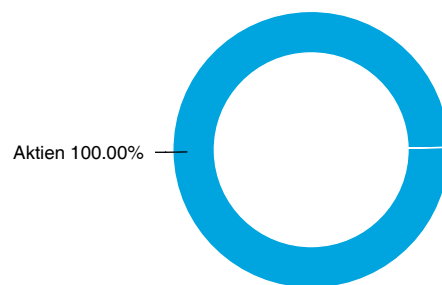
**Wertentwicklung (indexiert)**



**1 Jahres Risiko Rendite Diagramm**



**Vermögensaufteilung**



**Performance (22.04.2026)**

	1 Jahr	3 Jahre	5 Jahre	10 Jahre
Fonds	<b>+27,76 %</b>	<b>+46,57 %</b>	<b>+46,25 %</b>	<b>+128,36 %</b>

**Performance p.a. (22.04.2026)**

	1 Jahr p.a.	3 Jahre p.a.	5 Jahre p.a.	10 Jahre p.a.
Fonds	<b>+27,76 %</b>	<b>+13,58 %</b>	<b>+7,89 %</b>	<b>+8,60 %</b>

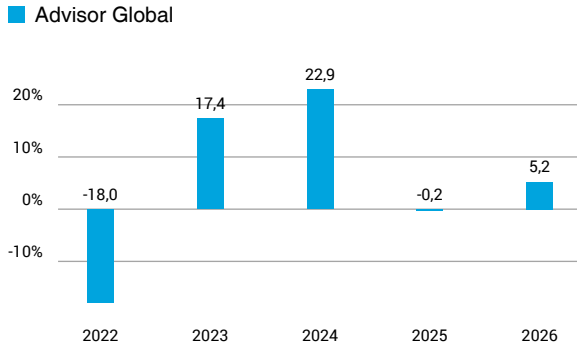
Diese Darstellung dient ausschließlich der Produktinformation und stellt weder eine Anlageberatung noch eine Produktempfehlung dar. Wertentwicklungsdarstellungen nach der BVI-Methode (ohne Berücksichtigung von Ausgabeaufschlägen). Historische Wertentwicklungen lassen keine Rückschlüsse auf eine ähnliche Entwicklung in der Zukunft zu. Diese sind nicht prognostizierbar. Weitergehende Informationen sind den gesetzlichen Pflichtveröffentlichungen der Fondsgesellschaft zu entnehmen, die Sie bei uns kostenlos anfordern können.

# Fonds-Factsheet

## Aktienfonds weltweit Advisor Global

22. April 2026

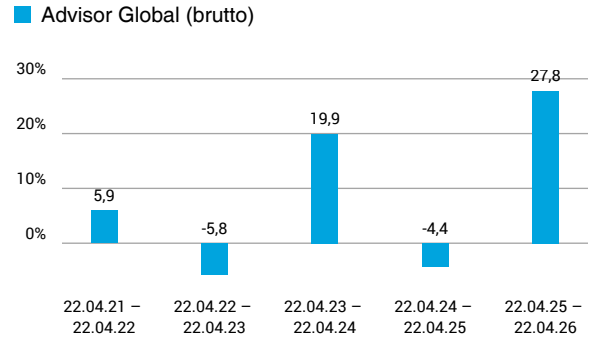
### Wertentwicklung nach Kalenderjahren



Quelle: CleverSoft FondsDB™

Stand: 22.04.2026

### Rollierende Wertentwicklung



Quelle: CleverSoft FondsDB™

Stand: 22.04.2026

### Kennzahlen

Sharpe Ratio (1 Jahr)	<b>2,05</b>
1-Monats-Tief in %	<b>-6,87</b>

### Volatilität

1 Jahr	5 Jahre	10 Jahre	Seit Auflage
<b>11,95 %</b>	<b>13,32 %</b>	<b>12,73 %</b>	<b>14,20 %</b>

### Die 5 größten Engagements (28.02.2026)

UBS (Irl) ETF plc - UBS S&P 500 Scored & Screene	<b>15,71 %</b>
UBS (Lux) FS - MSCI USA Socially Responsible UCI	<b>11,96 %</b>
HSBC USA Screened Equity UCITS ETF USD	<b>10,79 %</b>
Amundi S&P SmallCap 600 Screened UCITS ETF DIST	<b>9,01 %</b>
HSBC GIF Turkey Equity ID EUR	<b>5,82 %</b>

# ESG Information

**Stand: 21.04.2026**

Gegenstand dieses Dokuments sind Nachhaltigkeitsinformationen zu diesem Finanzprodukt. Es handelt sich um Werbematerial. Für Informationen über die berücksichtigten Umweltziele lesen Sie bitte aufmerksam die Nachhaltigkeitsinformationen des Herstellers. Der Grundsatz „Vermeidung erheblicher Beeinträchtigungen“ findet nur bei denjenigen dem Finanzprodukt zugrunde liegenden Investitionen Anwendung, die die EU-Kriterien für ökologisch nachhaltige Wirtschaftsaktivitäten berücksichtigen. Die dem verbleibenden Teil dieses Finanzprodukts zugrunde liegenden Investitionen berücksichtigen nicht die EU-Kriterien für ökologisch nachhaltige Wirtschaftsaktivitäten.

## Advisor Global

ISIN / WKN	DE0005547160 / 554716
Emittent / Hersteller	Warburg Invest Kapitalanlagegesellschaft mbH
Benchmark	-
EU-Offenlegungskategorisierung*	Artikel 8 Einstufung nach Verordnung (EU) 2019/2088 über nachhaltigkeitsbezogene Offenlegungspflichten im Finanzdienstleistungssektor (SFDR)
PAI Berücksichtigung**	Ja, für folgende Kriterien: Treibhausgas-Emissionen; Soziale und Arbeitnehmerbelange
SFDR vorvertragliche Informationen***	<a href="#">Link</a>
SFDR regelmäßige Informationen***	<a href="#">Link</a>
SFDR Website Informationen***	<a href="#">Link</a>
ESG-Fokus	-
Aktualisierung durch Hersteller	29.12.2025

\* Artikel 6: Finanzprodukte, die weder ökologische und/oder soziale Merkmale bewerben, noch nachhaltige Investitionen anstreben; Artikel 8: Finanzprodukte, die ökologische und/oder soziale Merkmale bewerben, und die Unternehmen, in die investiert wird, wenden Verfahrenswesen einer guten Unternehmensführung an; Artikel 9: Finanzprodukte, die nachhaltige Investitionen anstreben.

\*\* PAI (Principle Adverse Impact) sind die negativen Auswirkungen von Investitionsentscheidungen auf Nachhaltigkeitsfaktoren.

\*\*\* SFDR - Sustainable Finance Disclosure Regulation (Offenlegungsverordnung)

## Anlagestrategie

Ziel des aktiv verwalteten Fonds ist es, im hohen Maße an der Wertentwicklung der weltweiten Aktienmärkte zu partizipieren. Aktiv verwaltet bedeutet hier, dass der Fondsmanager die volle Entscheidungsgewalt über die Zusammensetzung des Portfolios der Vermögenswerte des Fonds hat. Der Fonds wird ohne Bezug zu einer Benchmark verwaltet. Um das Anlageziel zu erreichen legt der Fonds mindestens 51% seines Vermögens in Anteilen an anderen Aktienfonds an. Zudem kann der Fonds in Wertpapieren, Geldmarktinstrumenten, Bankguthaben sowie Investmentvermögen gemäß der OGAW-Richtlinie sowie vergleichbaren in- und ausländischen Investmentvermögen anlegen. Der Fonds wird gemäß Artikel 8 der Verordnung (EU) 2019/2088 einklassifiziert, da in die Investitionsentscheidungen ökologische oder soziale Merkmale einfließen und eine dezidierte nachhaltige Anlagestrategie umgesetzt wird. Die Erträge verbleiben im Fonds und erhöhen den Wert der Anteile. Eine ausführliche Beschreibung der Ziele und Anlagepolitik findet sich im Abschnitt Anlageziele, -strategie, -grundsätze und -grenzen des Verkaufsprospektes. Die Verwahrstelle des Fonds ist die M.M. Warburg & CO (AG & Co) KGaA. Den Verkaufsprospekt und die aktuellen Berichte, die aktuellen Anteilspreise sowie weitere Informationen zu dem Fonds erhalten Sie kostenlos in deutscher Sprache bei der Warburg Invest Kapitalanlagegesellschaft mbH oder über unsere Homepage.

## Rechtliche Informationen

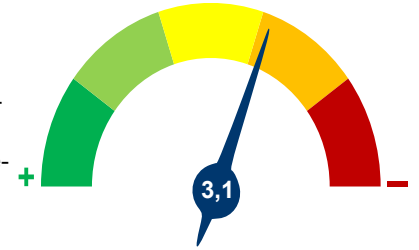
Die offengelegten ESG-Informationen werden der cleversoft GmbH von der genannten Kapitalanlagegesellschaft (Hersteller) und Scope Fund Analysis zur Verfügung gestellt. Die ESG-Informationen werden mit größtmöglicher Sorgfalt erstellt, regelmäßig geprüft und aktualisiert. Trotz aller Sorgfalt können sich die Informationen inzwischen verändert haben oder auf fehlerhaften Daten Dritter basieren. Die Versicherungsgesellschaft und cleversoft GmbH können keine Gewähr für die Richtigkeit, Vollständigkeit und Aktualität der ausgewiesenen Daten übernehmen. Die in dem ESG-Dokument publizierten Informationen stellen keine Empfehlung, Angebot oder Aufforderung zur Investition in einen Fonds dar.

# ESG Information

Stand: 21.04.2026

## Advisor Global

Das Scope ESG-Rating basiert auf 15 Haupt- und 88 Sub-Ausschlusskriterien. Aus der erreichten Prozentzahl für die verwendeten Ausschlusskriterien ergibt sich eine Bewertung für jede der drei Dimensionen (E)nviromental, (S)ocial und (G)overnance. Die endgültige Bewertungskennzahl berechnet sich abschließend aus der prozentualen Verteilung aller Ausschlusskriterien über die drei ESG-Dimensionen als Gewichtungsfaktor hinweg. Die Skala reicht von null bis fünf, wobei fünf die bestmögliche Bewertung darstellt.



Scope ESG-Rating

[Information zum Scope ESG-Rating](#)

Scope ESG-Rating Skala von 0 bis 5  
(0 = schlechtester Wert, 5 = bester Wert)



### Welche Nachhaltigkeitskriterien werden mit einbezogen?

ESG-Reporting	Nein	Engagement	Ja
ESG-Research	Ja	Ausschlusskriterien	Ja
Best-of-Class	Nein	Best-in-Class	Nein
Themenansatz	Nein		

Quelle: Scope Fund Analysis

### Sind bestimmte Investitionen ausgeschlossen?

Umwelt	Soziales	Unternehmensführung
<ul style="list-style-type: none"> <li>Automobilindustrie</li> <li>Chemie</li> <li>Gentechnik</li> <li>Kernkraft</li> <li>Fossile Energieträger</li> <li>Luftfahrt</li> <li>Umweltschädliches Verhalten</li> </ul>	<ul style="list-style-type: none"> <li>Menschenrechtsverstöße</li> <li>Arbeitsrechtsverstöße</li> <li>Pornographie</li> <li>Suchtmittel</li> <li>Tierschutzverstöße</li> <li>Waffen / Rüstung</li> </ul>	<ul style="list-style-type: none"> <li>Verstoß gegen Global Compact</li> <li>Unzulässige Geschäftspraktiken</li> </ul>
Nein	Nein	Ja
Nein	Nein	Nein
Nein	Nein	Nein
Ja	Ja	Nein
Nein	Nein	Nein
Nein	Ja	Nein

Quelle: Scope Fund Analysis

### ESG-Glossar

**Ausschlusskriterien** - Ein Ansatz, bei dem bestimmte Investments oder Investmentklassen aus dem Investmentuniversum ausgeschlossen werden.  
**Best-in-Class** - Auswahl oder Gewichtung der sich am besten entwickelnden Unternehmen oder Assets auf Grundlage einer ESG-Analyse innerhalb eines bestimmten Investment-Universums.  
**Best-of-Class** - Anlagestrategie, nach der auf Basis von ESG-Kriterien die besten Unternehmen über sämtliche Branchen und Kategorien hinweg ausgewählt werden.  
**Engagement** - Langfristiger Dialog von Investoren und Unternehmen mit dem Ziel, die Unternehmensführung unter Berücksichtigung von sozialen, ethischen und ökologischen Kriterien zu gewinnen.  
**ESG-Kriterien** - Englisch für Environmental, Social and Governance - Umwelt, Soziales und gute Unternehmensführung. Bezieht sich auf ein breites Spektrum nicht-finanzieller Indikatoren für die Nachhaltigkeitsfonds.  
**ESG-Reporting** - Die Offenlegung nicht-finanzieller Kennzahlen und Informationen zu ESG-Kriterien auf Fonds- und Unternehmensebene.  
**ESG-Research** - Spezialisierte Research-Anbieter bieten Analysen zu Staaten und Unternehmen unter Berücksichtigung der Kriterien Umwelt, Soziales und Unternehmensführung (ESG) an. Materielle im Rahmen der klassischen Finanzanalyse vernachlässigte ESG-Risiken und Chancen werden identifiziert und bewertet.  
**Global Compact** - Der UN Global Compact (Globaler Pakt der Vereinten Nationen) verpflichtet Unternehmen zur Einhaltung sozialer und ökologischer Mindeststandards. Wichtige Prinzipien des UN Global Compact sind Menschenrechte, Vereinigungsfreiheit, Abschaffung von Zwangs- und Kinderarbeit, Umweltschutz und Korruptionsbekämpfung.  
**Themenansatz** - Investitionen in Themen oder Assets, die mit der Förderung von Nachhaltigkeit zusammenhängen. Thematische Fonds haben ESG-Themenschwerpunkte, z. B. Klimawandel und Ökoeffizienz.